



© Markus Bstieler

### **Terrasse Restaurant Sitzwohl**

Schräg vis-à-vis von der Terrasse des Café Central erweitert jetzt auch eine Terrasse das Restaurant Sitzwohl (Architektur: Irmgard Frank, s. eigener Eintrag) und belebt im Sommer den platzartigen Straßenraum der Gilmstraße. Der in grauem Zink eingefasste Terrassenkörper entwickelt sich von Osten entlang der Hausmauer zum Eingang des Restaurants, öffnet sich kurz und bildet in Folge eine rechteckige Ebene. Thermisch behandelte Esche bestimmt die Materialität der Terrasse, die von Westen, Osten und über einen von Bambus begleiteten axialen Hauptzugang erschlossen wird. Durch das Abrücken vom bestehenden Gebäude wird die behindertengerechte Erschließung vom Restaurant Sitzwohl ermöglicht. (Text: Claudia Wedekind nach einem Text des Architekten)

1/3

## **Terrasse Sitzwohl**

Stadtforum  
6020 Innsbruck, Österreich

ARCHITEKTUR

**Hanno Vogl-Fernheim**

BAUHERRSCHAFT

**BTV**

TRAGWERKSPLANUNG

**Holzbau Höck GmbH**

FERTIGSTELLUNG

**2008**

SAMMLUNG

**aut. architektur und tirol**

PUBLIKATIONSdatum

**6. Oktober 2009**



## Terrasse Sitzwohl

### DATENBLATT

Architektur: Hanno Vogl-Fernheim

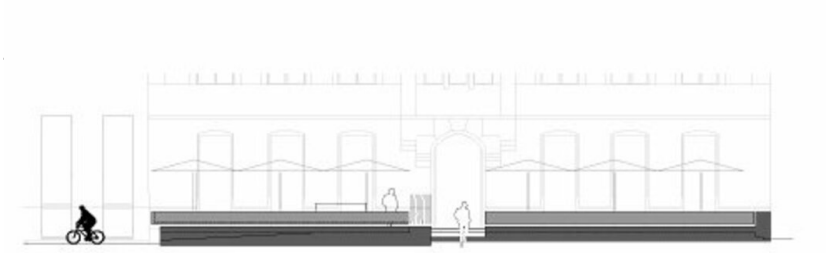
Bauherrschaft: BTV

Tragwerksplanung: Holzbau Höck GmbH

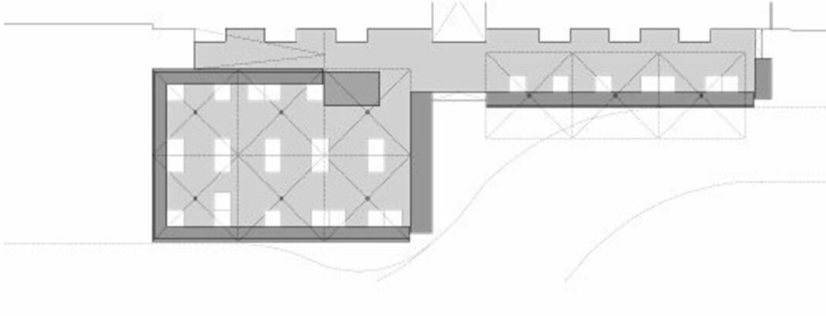
Fotografie: Markus Bstieler

Funktion: Hotel und Gastronomie

Fertigstellung: 2008



Terrasse Sitzwohl



Ansicht Grundriss