

Reihenhausanlage Eduard Gärtner Gasse

1220 Wien, Österreich



© Andreas Buchberger

ARCHITEKTUR
Ernst Linsberger

BAUHERRSCHAFT
SGN

TRAGWERKSPLANUNG
Buschina & Partner

LANDSCHAFTSARCHITEKTUR
Land in Sicht

FERTIGSTELLUNG
2009

SAMMLUNG
Architekturzentrum Wien

PUBLIKATIONSdatum
11. Oktober 2009



In der Nähe des Badeteichs Hirschetten in Wien-Donaustadt hat der im qualitativen Siedlungsbau schon mehrfach hervorgetretene Architekt Ernst Linsberger eine kompakte Reihenhausanlage mit 29 Kleinhäusern realisiert. Um einen mittigen, gemeinsamen Hof sind jeweils sechs Häuser mit ihren vorgelagerten Eigengärten angeordnet, die – im Rainer'schen Sinn – durch Mauern begrenzt sind und ein Maximum an Privatheit bieten.

An der nördlichen und südlichen Grundgrenze wurden die zeilenförmigen Wohneinheiten zweigeschossig angelegt, wobei in den Obergeschoßen Sichtschutzblenden die Intimität der Gärten wahren. Im Binnenraum der beiden Zeilen sind ebenerdige Atriumhäuser mit begrünten Dächern, gemeinsamen Innenhöfen und Pergolen situiert.

Linsberger spricht im Zusammenhang mit dem differenzierten Freiraumangebot von einer „Partitur der Intimität“: „Bei keinem anderen Gebäudetyp steht der Freiraumbezug so im Mittelpunkt wie beim Atriumhaus, wo das Wohnen programmatisch zum inneren Freiraumsystem zentriert wird.“ Das Atriumhausprinzip wurde bei dieser Anlage als räumliche Abfolge kleinhofähnlicher Situationen neu interpretiert: „An den zentralen, gehölzakkzentuierten Kleinhof gruppieren sich intimere, private hofähnliche Situationen, die den Übergang zwischen Innen- und Außenraum subtil inszenieren.“ (Text: Gabriele Kaiser)



© Andreas Buchberger



© Andreas Buchberger



© Andreas Buchberger

**Reihenhausanlage Eduard Gärtner
Gasse**

DATENBLATT

Architektur: Ernst Linsberger
Mitarbeit Architektur: Melanie Köhler, Benjamin Schneider
Bauherrschaft: SGN
Tragwerksplanung: Buschina & Partner
Mitarbeit Tragwerksplanung: Georg Schrattecker
Landschaftsarchitektur: Land in Sicht
Fotografie: Andreas Buchberger

Funktion: Wohnbauten

Planung: 2006 - 2007
Fertigstellung: 2009

Grundstücksfläche: 7.379 m²
Nutzfläche: 3.029 m²
Bebaute Fläche: 2.100 m²
Baukosten: 6,2 Mio EUR



© Andreas Buchberger



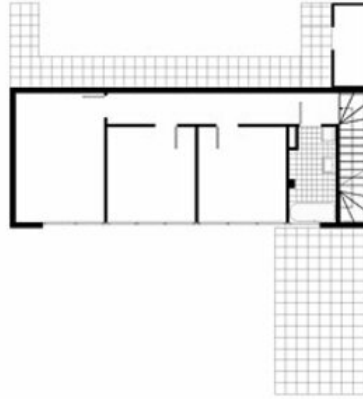
© Andreas Buchberger

ERDGESCHOSS

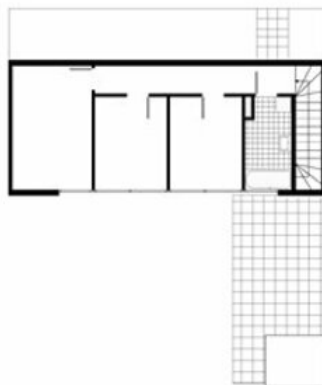


Reihenhausanlage Eduard Gärtner Gasse

ERDGESCHOSS + OBERGESCHOSS

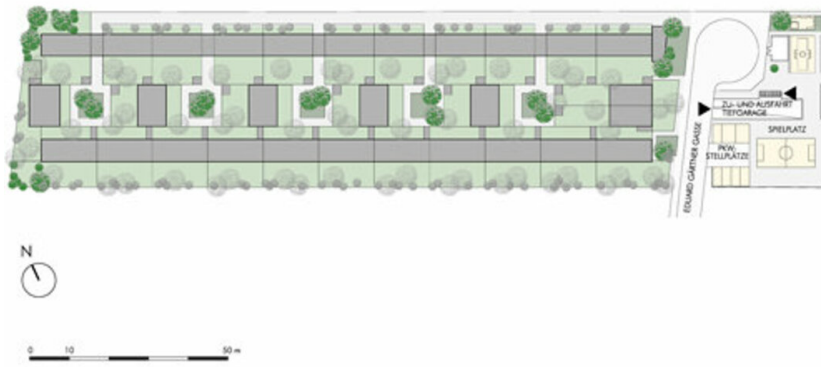


ERDGESCHOSS + OBERGESCHOSS



Grundriss

Reihenhausanlage Eduard Gärtner Gasse



Lageplan