



© Angelo Kaunat

## Wohnbau Lodenareal - Bauteil II

General-Eccher-Straße 35-49  
6020 Innsbruck, Österreich

ARCHITEKTUR

**Architekturhalle Wulz-König**

BAUHERRSCHAFT

**ZIMA**

TRAGWERKSPLANUNG

**Christian Schaur**

LANDSCHAFTSARCHITEKTUR

**Monsberger Gartenarchitektur**

FERTIGSTELLUNG

**2009**

SAMMLUNG

**aut. architektur und tirol**

PUBLIKATIONSdatum

**12. November 2009**



### Wohnbebauung Lodenareal - Bauteil II

Als Teil der Wohnbebauung auf dem Areal der ehemaligen Tiroler Lodenfabrik realisierte die Architekturhalle Wulz-König 128 Eigentumswohnungen für die ZIMA. Dem städtebaulichen Grundkonzept der Architekturwerkstatt din a4 folgend (s. eigener Eintrag), bilden zwei sich gegenüberstehende L-förmige Baukörper eine offene Blockrandbebauung und umfassen einen quadratischen Innenhof. Dieser Innenhof liegt einen Meter höher als das umgebende Gelände und wird über zwei Rampen durch die großzügigen Öffnungen auf der Ost- und Westseite erschlossen.

Akzentuiert werden die 6-geschossigen Baukörper durch die horizontalen Einschnitte der Fenster und Loggien, die jeder Wohnung im Süden bzw. Westen zugeordnet sind. Unterschiedliche Sturz- und Brüstungshöhen lassen bewegte, liegende Strukturen entstehen, die durch die Verwendung von ockerfarbenem Putz für die Hüllflächen und weißem Putz in der Fenster- und Loggienebene verstärkt werden.

Je drei Stiegehäuser erschließen in den beiden Gebäudeteilen die über die gesamte Gebäudetiefe reichenden Wohnungen, die durch die zweiseitige Orientierung ihre besondere Qualität erhalten. Im Erdgeschoss wurde zugunsten großzügiger allgemeiner Freiflächen auf Privatgärten verzichtet, die Dachgeschosseinheiten verfügen über großzügige Terrassen, die zum Teil nach oben offen sind bzw. durch Verglasungen und textile, mobile Elemente überdacht werden. (Text: Claudia Wedekind nach einem Text des Architekten)



© Angelo Kaunat



© Angelo Kaunat



© Angelo Kaunat

**Wohnbau Lodenareal - Bauteil II**

## DATENBLATT

Architektur: Architekturhalle Wulz-König (Raimund Wulz, Manfred König)

Mitarbeit Architektur: Wolfgang Brabetz

Bauherrschaft: ZIMA

Tragwerksplanung: Christian Schaur

Landschaftsarchitektur: Monsberger Gartenarchitektur (Gertraud Monsberger)

Fotografie: Angelo Kaunat

Grünraumplanung: Monsberger Gartenarchitektur, Gleissdorf

Energieplanung: Johannes Gstrein, Karrösten

HLS-Planung: Klimatherm, Zirl

E-Planung: Obwieser, Absam

Bauphysik: Spektrum, Bregenz

Vermessung: Gerhard Neuner, Ampass

Versickerung: Fritz Sauerwein, Innsbruck

Funktion: Wohnbauten

Ausführung: 2007 - 2009

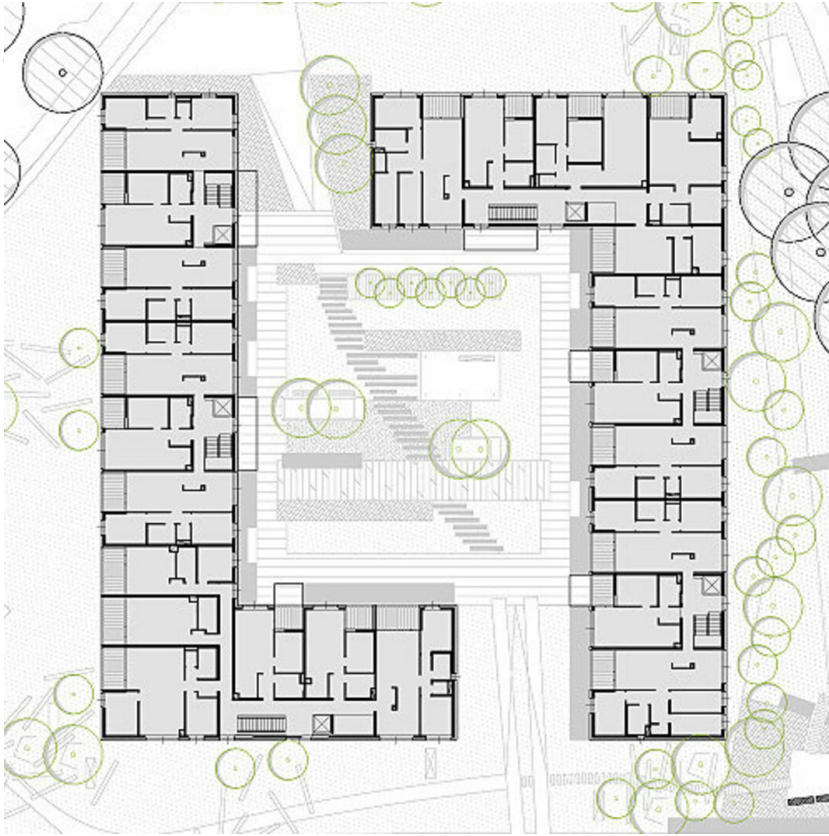
Grundstücksfläche: 7.016 m<sup>2</sup>

Nutzfläche: 9.150 m<sup>2</sup>

Bebaute Fläche: 2.620 m<sup>2</sup>

Umbauter Raum: 44.500 m<sup>3</sup>

Wohnbau Lodenareal - Bauteil II



Projektplan