



© architekturbox

Die traumhafte Hanglage des Grundstücks mit Blick auf die Gebirgskette der Karawanken inspirierte ein deutsches Ehepaar aus dem Norden dazu, sich in Südkärnten ein kleines Eigenheim zu errichten.

Unter Verzicht auf alles Überflüssige sollte ein maßgeschneidertes und funktionell ausgeklügeltes Haus entstehen.

Das Gebäude wird über eine Außentreppe erreicht, die sich am Doppel-Carport vorbei dem Gelände entlang entwickelt. Die Sockelzone umfasst das Foyer, das Büro und den Technikraum. Eine einläufige Treppe mit eingespannten Stufen führt direkt in die obere Hauptebene, der Wohnzone. Diese erweitert sich durch großzügige Verglasungen und die über die gesamte Gebäudefront verlaufende Terrasse in Richtung Süden und bezieht dadurch das Panorama der umliegenden Landschaft mit ein.

Die klare Formensprache, die Positionierung des Gebäudes im Hang sowie die Dualität von Haupt- und separiertem Nebengebäude und die gezielte Materialwahl kennzeichnen das Projekt. (Text: Architekt)

Minihaus

Obernarrach 46
9123 St. Primus, Österreich

ARCHITEKTUR
architekturbox

BAUHERRSCHAFT
Anja Wagner

TRAGWERKSPLANUNG
Franz Karisch

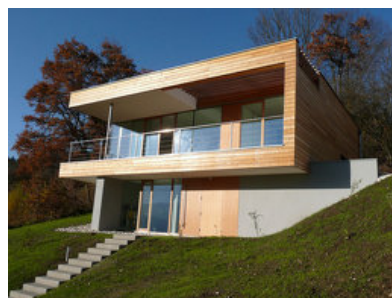
FERTIGSTELLUNG
2007

SAMMLUNG
Architektur Haus Kärnten

PUBLIKATIONSdatum
31. Oktober 2009



© architekturbox



© architekturbox



© architekturbox

Minihaus

DATENBLATT

Architektur: architekturbox
Mitarbeit Architektur: Heidelinde Mickal
Bauherrschaft: Anja Wagner
Tragwerksplanung: Franz Karisch

Funktion: Einfamilienhaus

Planung: 2006 - 2007
Fertigstellung: 2007

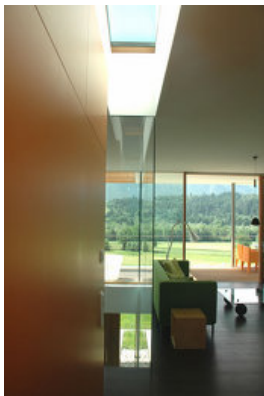
Grundstücksfläche: 1.041 m²
Bruttogeschossfläche: 176 m²
Nutzfläche: 110 m²
Bebaute Fläche: 128 m²

PUBLIKATIONEN

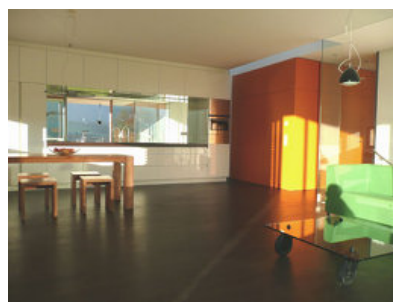
Wohn! Design 6/2008

AUSZEICHNUNGEN

Holzbaupreis Kärnten 2009, Auszeichnung

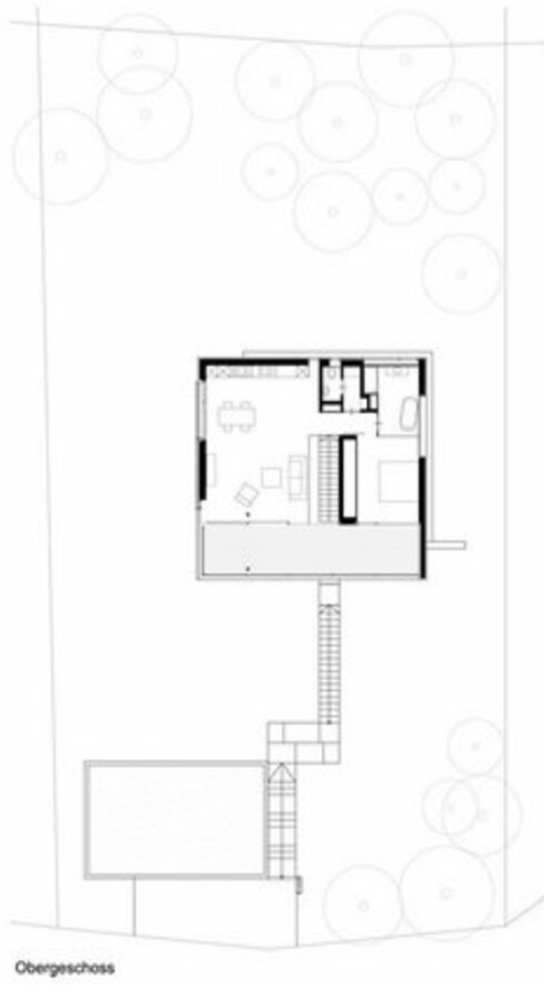


© architekturbox



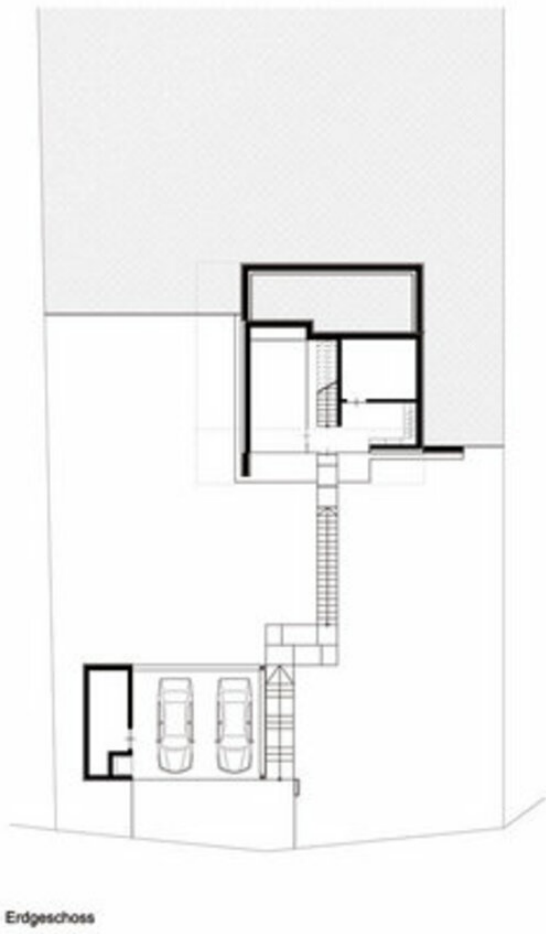
© architekturbox

Minihaus



Grundriss OG

Minihaus



Grundriss EG