



© Peter Burgstaller

Alt und Neu im sichtlichen Kontrast: Ein durchgreifender Umbau, bei dem nur die straßenseitige Fassade erhalten blieb, ermöglichte auf einem beengten Grundstück die Kombination von Zurückhaltung und Großzügigkeit. Während das Haus zur Straße hin in seiner herkömmlichen Gestaltung fast anonym wirkt, entwickelt sich zum Garten hin eine offene Struktur in einer modernen Architektursprache. (Text: Architekten)

## Haus S

Spitzergasse  
1180 Wien, Österreich

ARCHITEKTUR

**Atelier Heiss Architekten**

TRAGWERKSPLANUNG

**Jahangir Nasserzare**

FERTIGSTELLUNG

**2007**

SAMMLUNG

**Architekturzentrum Wien**

PUBLIKATIONSdatum

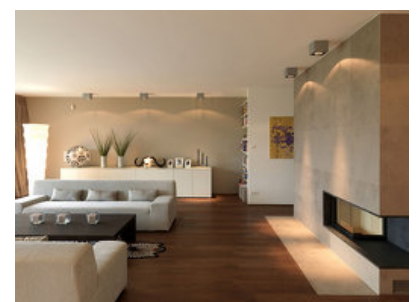
**15. November 2009**



© Peter Burgstaller



© Peter Burgstaller



© Peter Burgstaller

## Haus S

### DATENBLATT

Architektur: Atelier Heiss Architekten (Christian Heiss, Michael Thomas)

Mitarbeit Architektur: Thomas Mayer (PL), Judith Ehmer, Dorian Gustavson, Isabel Küng, Evelyn Mayer, Mike Petschl, Beatrix Vogler

Tragwerksplanung: Jahangir Nasserzare

Haustechnik: Hotec

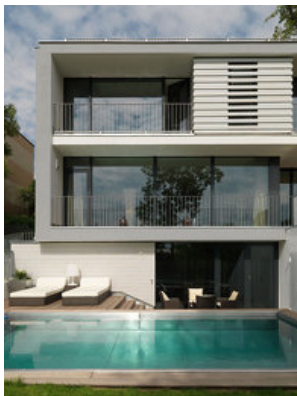
Fotografie: Peter Burgstaller

Funktion: Einfamilienhaus

Fertigstellung: 2007

Nutzfläche: 418 m<sup>2</sup>

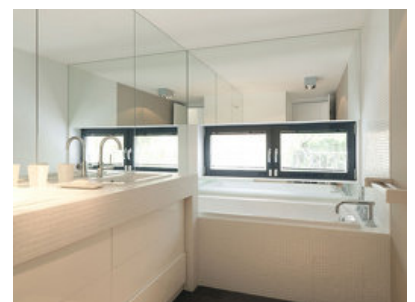
Bebaute Fläche: 177 m<sup>2</sup>



© Peter Burgstaller



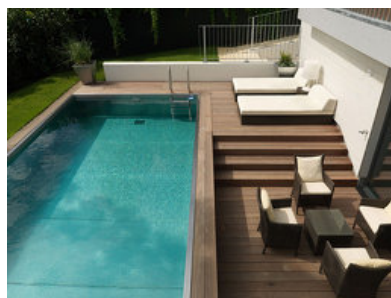
© Atelier Heiss Architekten



© Peter Burgstaller

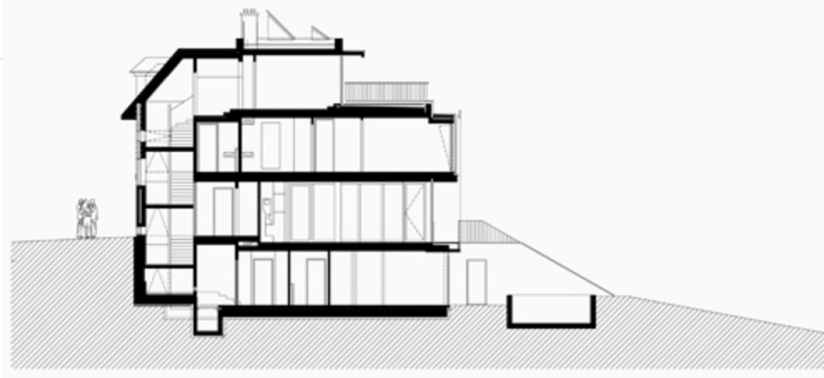


© Atelier Heiss Architekten

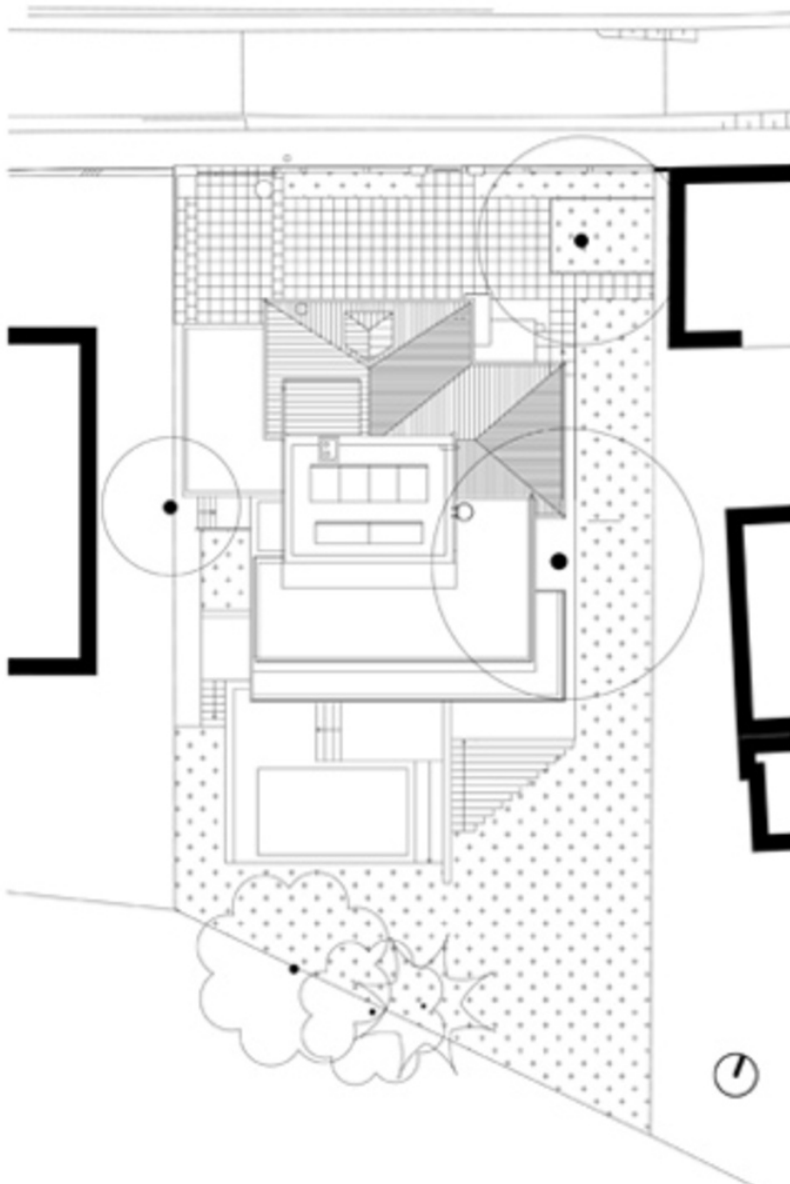


© Peter Burgstaller

Haus S

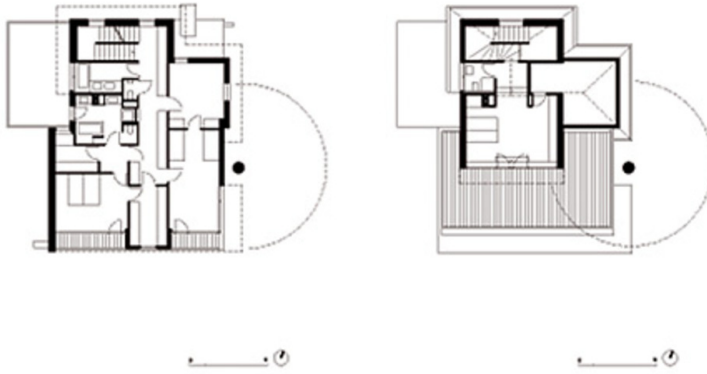


Schnitt

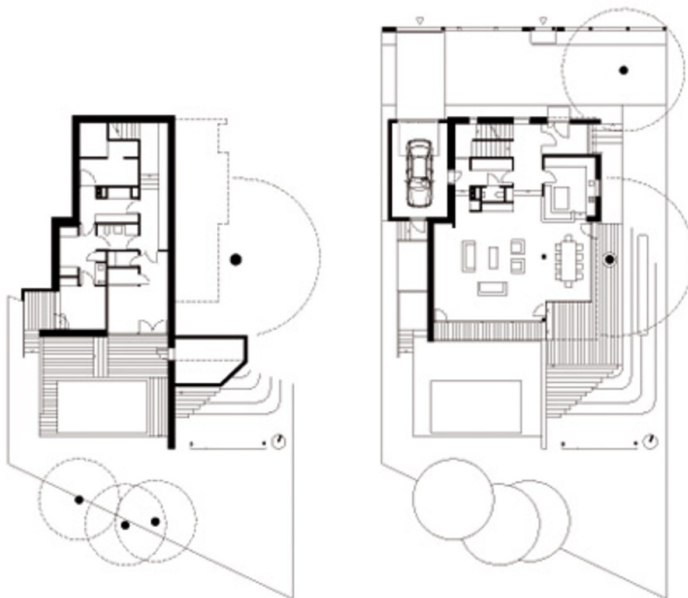


Lageplan

Haus S



Grundriss UG, EG



Grundriss OG1, DG

**Haus S**



Skizze