

© Hertha Hurnaus

Mc Donald's Central Europe

Im bestehenden Businesspark Campus 21 in Brunn am Gebirge bezog Mc Donald's Central Europe 565 m² Bürofläche. Die Herausforderung für die mit der Raumgestaltung beauftragten Architekten (die auch für das Outfit einiger Mc Donald' Filialen in Wien verantwortlich zeichnen) bestand darin, die aufgrund der vorhandenen Grundrissdisposition zwangsläufig im Gebäudeinneren situierten Besprechungsräume ausreichend zu belichten. Diese innenliegenden Räume wurden mit gebogenen, zum Teil mattierten Glaswänden umfungen, aber nicht völlig transparent gestaltet. Auf diese Weise bleibt – bei gleichzeitiger Verbesserung der Lichtsituation – ein gewisser Grad an Privatheit gewahrt, und der loftartige Raum wirkt nicht „verstellt“. (Text: Gabriele Kaiser)

McDonald's Central Europe

Campus 21
2345 Brunn am Gebirge, Österreich

ARCHITEKTUR
Atelier Heiss Architekten

BAUHERRSCHAFT
Mc Donald's Central Europe

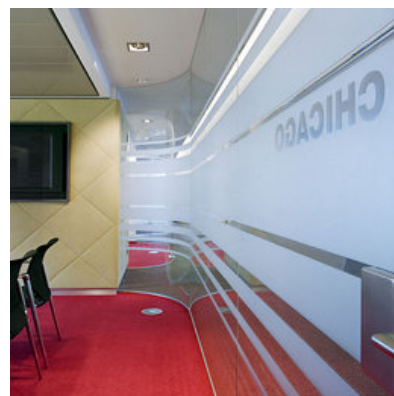
FERTIGSTELLUNG
2007

SAMMLUNG
Architekturzentrum Wien

PUBLIKATIONSdatum
31. Januar 2010



© Hertha Hurnaus



© Hertha Hurnaus



© Hertha Hurnaus

McDonald's Central Europe

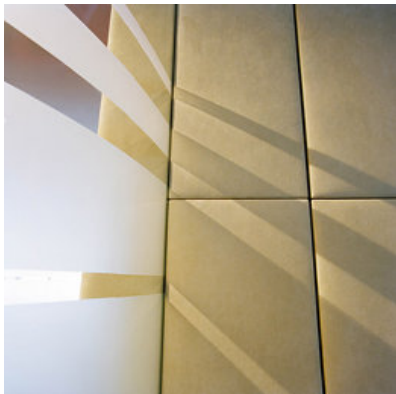
DATENBLATT

Architektur: Atelier Heiss Architekten (Christian Heiss, Michael Thomas)
Mitarbeit Architektur: Paul Mayer (PL), Judith Ehmer, Beatrix Vogler, Dorian Gustavson, Jean-Marie Welbes
Bauherrschaft: Mc Donald's Central Europe
Fotografie: Hertha Hurnaus

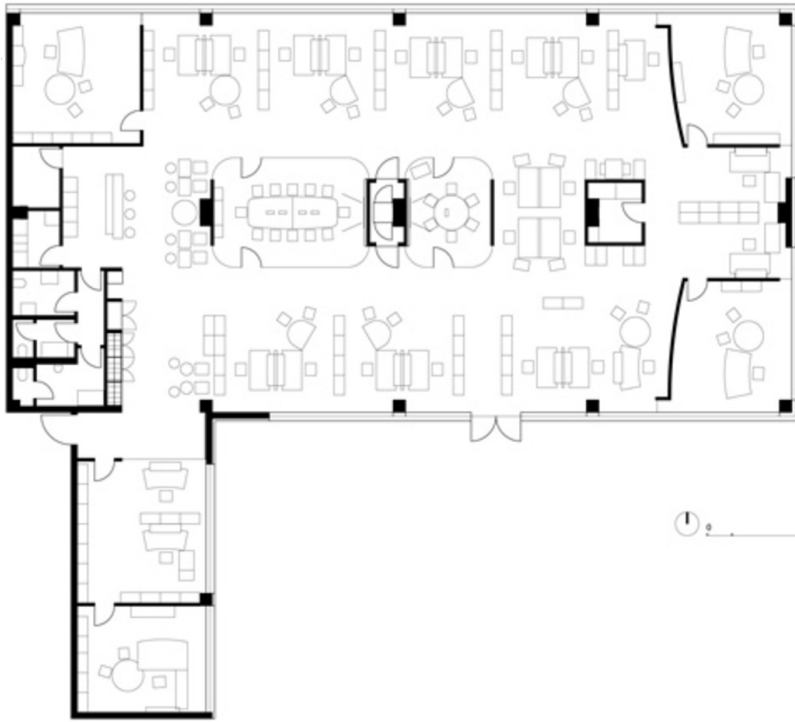
Funktion: Büro und Verwaltung

Fertigstellung: 2007

Nutzfläche: 565 m²



© Hertha Hurnaus



McDonald's Central Europe

Projektplan