



© Paul Ott

### Umbau Restaurant Motto

Für den Umbau des etablierten Szenelokals „MOTTO“ haben sich die Architekten das Thema „Schönheit und Schauer“ einfallen lassen. Nach dem Schauer muss man nicht lange suchen: Verspiegelte Tischplatten lenken den Blick auf die Decke, dort tummeln sich über 400 kleine nackte Stuckatur-Puppen.

Im Laufe eines langen Abends gibt es hier viel zu sehen und zu entdecken. Der Weg zur Toilette führt gleich an einem „Bett“ vorbei. Bald lassen sich die Gäste darauf nieder. Die Kellner haben keine Hygienemängel zu befürchten, denn die gesteppten lilafarbenen Polstermöbel sind mit klartransparenter Kunststoffolie überzogen. Narzissten finden hier zahlreiche Möglichkeiten, ihr Ego zu spiegeln, wobei die Kompletterspiegelung in den Toiletten mitunter mehr offenbart, als man gerne sehen möchte.

Sowohl mit der Lichtplanung als auch mit der Wahl der Farbtöne wird im gesamten Lokal eine gedämpfte Stimmung geschaffen. Die mannigfachen Details, die dem aufmerksamen Gast bald zu viel werden könnten, rücken so dezent in den Hintergrund. Ein paar farbige Ausreißer sind zulässig und willkommen, wie z.B. die orangefarbenen Lehnstühle im Restaurantbereich. Spätestens beim Überreichen der Rechnung in einem handbestickten Stofftui hat der Gast verstanden: kein Quadratentimeter wurde hier dem Zufall überlassen, Materialien, Farben, Dimensionen – alles fügt sich zu einem Tableau. Für die stringente Ausführung zeichnet der Projektleiter Denis Košuti? verantwortlich. Er hat im „MOTTO“ erneut sein feines Händchen für die Gewerke unter Beweis gestellt. (Text: Martina Frühwirth)

## Umbau Restaurant Motto Rüdigerasse

Schönbrunnerstraße 30 / Eingang  
Rüdigerasse  
1150 Wien, Österreich

ARCHITEKTUR

**BEHF Architects**

BAUHERRSCHAFT

**Bernhard Schlacher GmbH**

FERTIGSTELLUNG

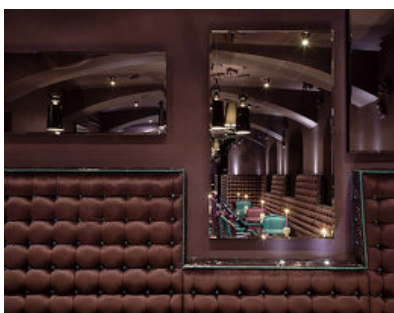
**2008**

SAMMLUNG

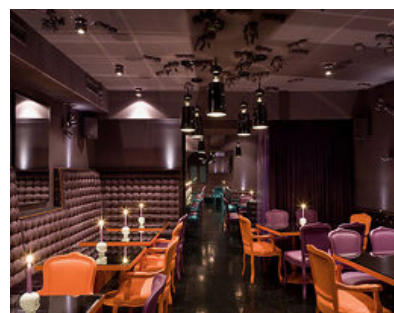
**Architekturzentrum Wien**

PUBLIKATIONSdatum

**28. Februar 2010**



© Paul Ott



© Paul Ott



© Paul Ott

**Umbau Restaurant Motto  
Rüdigergasse**

DATENBLATT

Architektur: BEHF Architects (Armin Ebner, Stephan Ferenczy, Susi Hasenauer)

Mitarbeit Architektur: Denis Kosutic (PL), Judith Wo?lkl, Eva Ferdiny, Eva Karst

Bauherrschaft: Bernhard Schlacher GmbH

Lichtplanung: Christian Ploderer

Fotografie: Paul Ott

Maßnahme: Umbau

Funktion: Hotel und Gastronomie

Planung: 2008

Fertigstellung: 2008

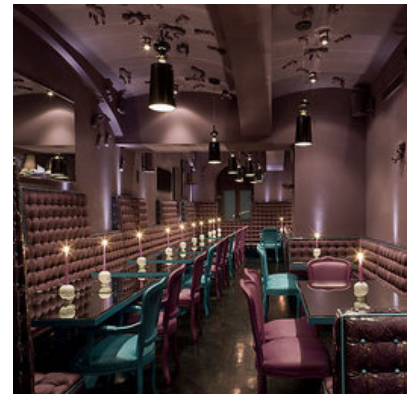
Nutzfläche: 200 m²



© Paul Ott



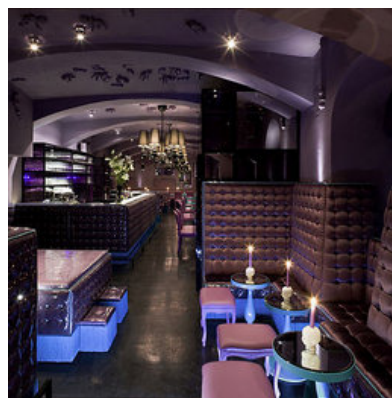
© Paul Ott



© Paul Ott

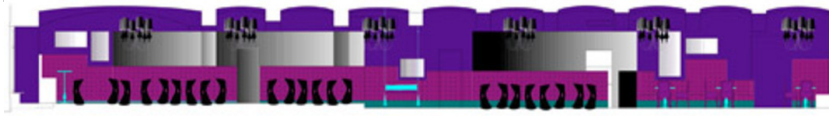


© Paul Ott

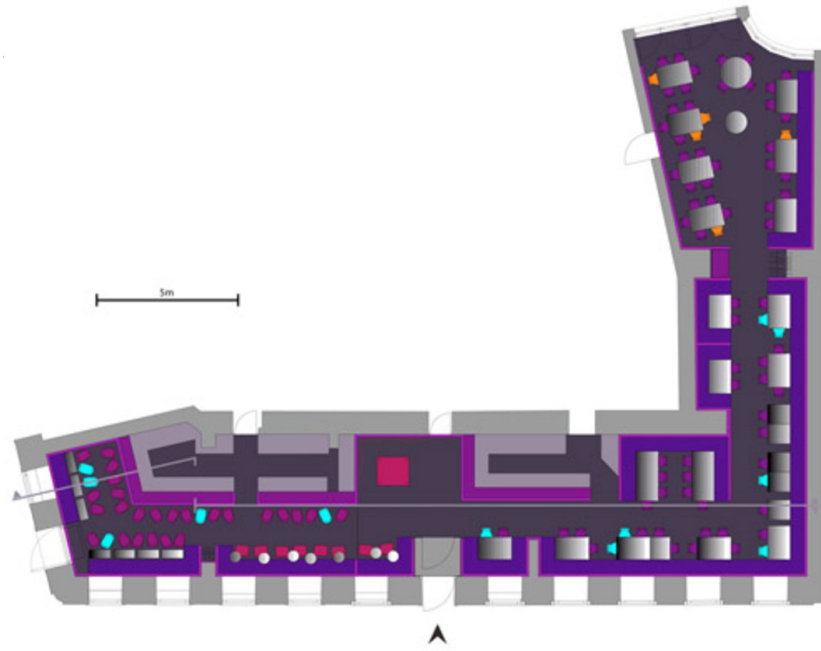


© Paul Ott

Umbau Restaurant Motto  
Rüdigergerasse



Ansicht



Grundriss