



© Manfred Seidl

Das Gebäude steht am Ende einer Zeilenbebauung in Wien 15 und liegt an einem nordseitig angrenzenden, kleinen Park. Der an den Park anschließende, in seiner Oberflächentextur eigenständige Bauteil ist vom Boden abgehoben. Seine „fragmentierte“ Außenhaut erlaubt unterschiedliche Außenbezüge durch die diagonal über die Fassade laufenden Öffnungen. Balkone im Hof machen die Organisation des Wohnens – im Gegensatz zur öffentlichen Straßen- und Parkseite – eindeutig ablesbar. Durch die Zufahrt zu den unter Niveau angeordneten Autoabstellplätzen entsteht eine großzügige Eingangszone.

Im Inneren ermöglichen wechselseitig zuschaltbare Zimmer flexible Wohnungsgrößen und – bei einer Zusammenlegung der Wohnungen – auch Wohnen und Arbeiten (2. Eingang). Die schräge Säule wird zur identitätsstiftenden „Störung“ in den an den Gebäudeecken situierten Wohnräumen. (Text: Architekt)

## Wohnen am Braunhirschenpark

Dreihausgasse 14  
1150 Wien, Österreich

ARCHITEKTUR  
**Otmar Hasler**

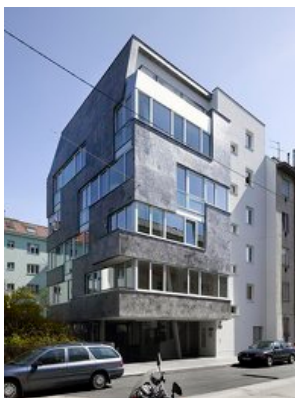
BAUHERRSCHAFT  
**EBG**

TRAGWERKSPLANUNG  
**Eduard Kraus**

FERTIGSTELLUNG  
**2010**

SAMMLUNG  
**Architekturzentrum Wien**

PUBLIKATIONSdatum  
**30. Mai 2010**



© Manfred Seidl



© Manfred Seidl



© Manfred Seidl

**Wohnen am Brauhirschenpark**

## DATENBLATT

Architektur / Entwurf: Otmar Hasler

Mitarbeit Architektur / Entwurf: Petra Pfeil, Theresa Pröckl

Bauherrschaft: EBG

Tragwerksplanung: Eduard Kraus

Fotografie: Manfred Seidl

Funktion: Wohnbauten

Planung: 2003

Ausführung: 2008 - 2010

Grundstücksfläche: 252 m<sup>2</sup>

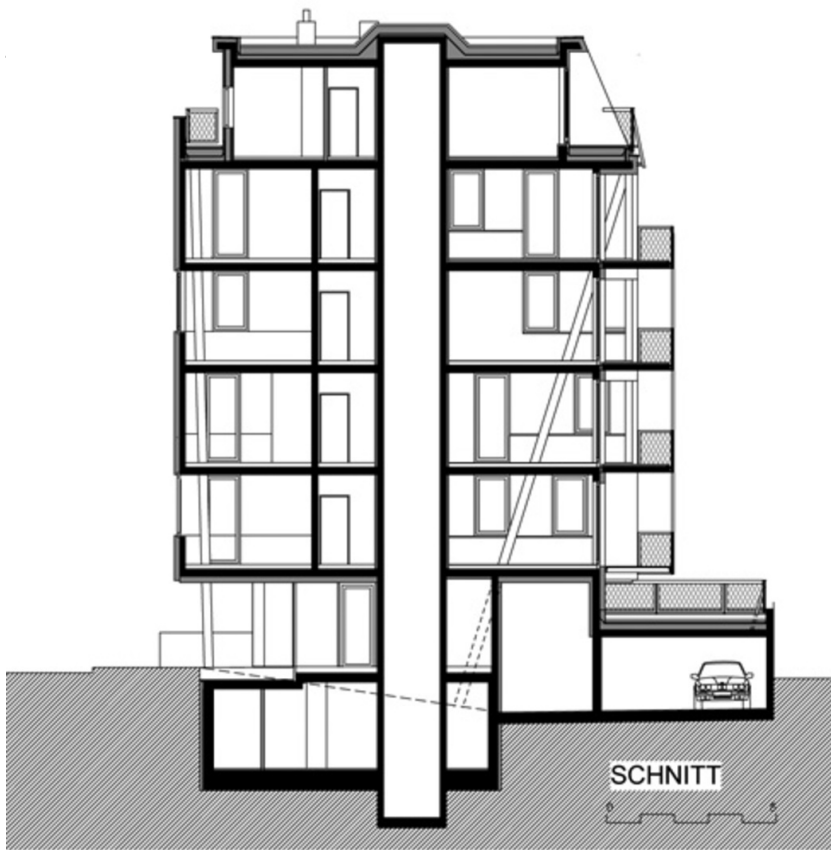
Nutzfläche: 599 m<sup>2</sup>

Bebaute Fläche: 249 m<sup>2</sup>

## AUSFÜHRENDE FIRMEN:

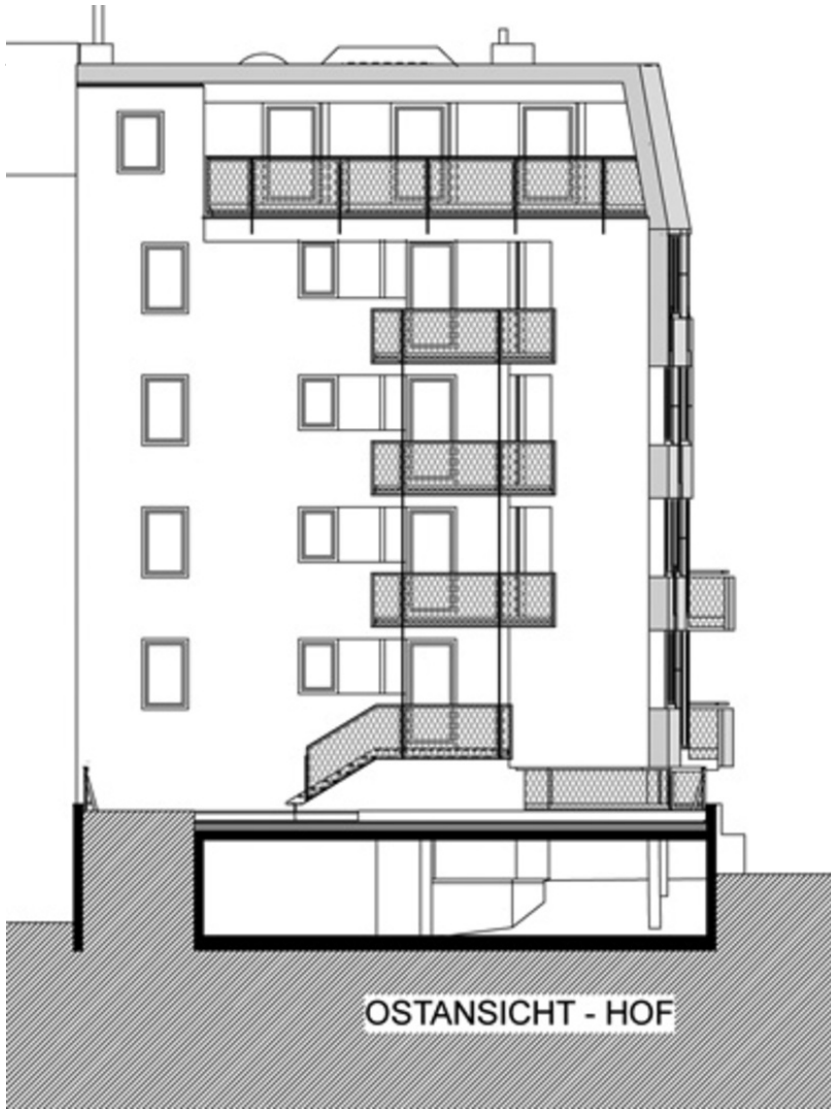
Generalunternehmer: Porr GmbH Niederlassung Niederösterreich

Wohnen am Brauhirschenpark



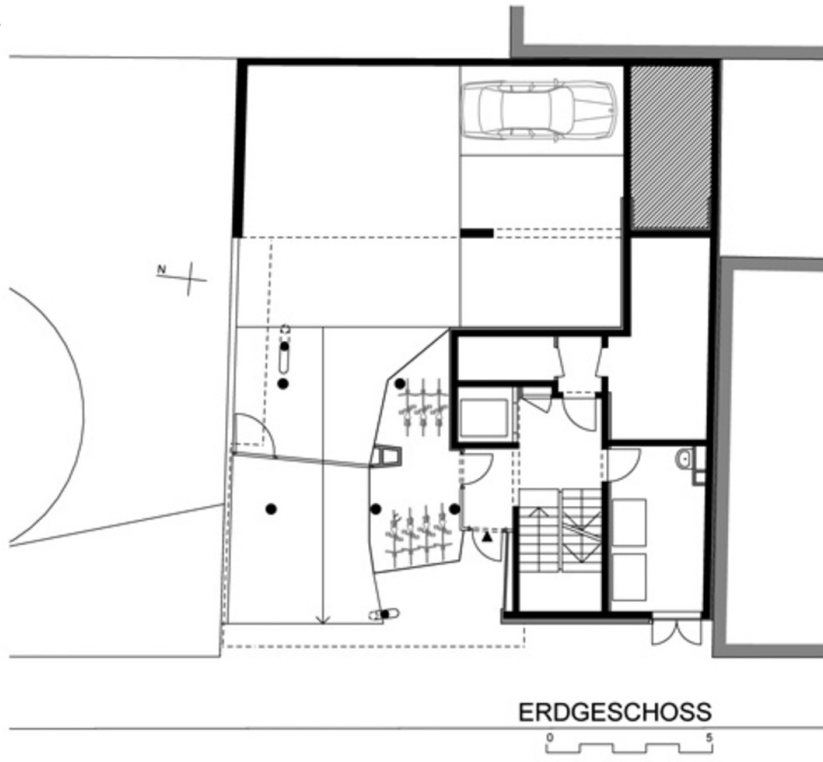
Schnitt

Wohnen am Brauhirschenpark



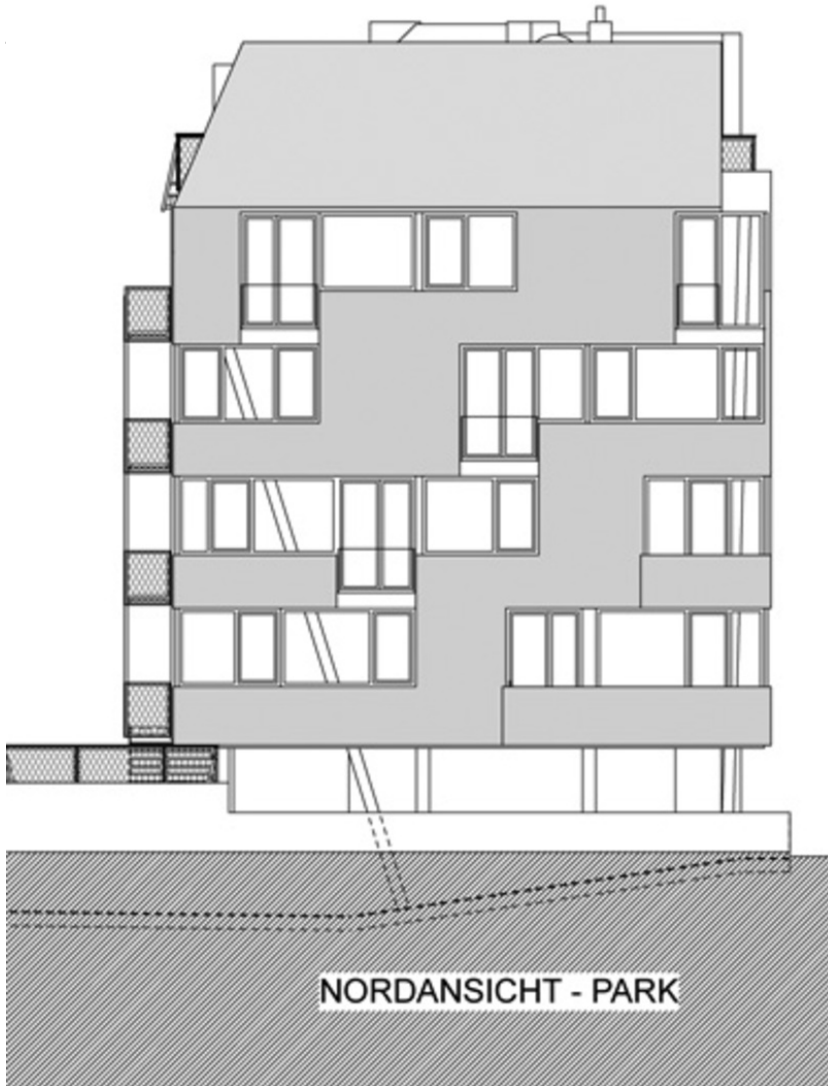
Ansicht Ost

Wohnen am Brauhirschenpark



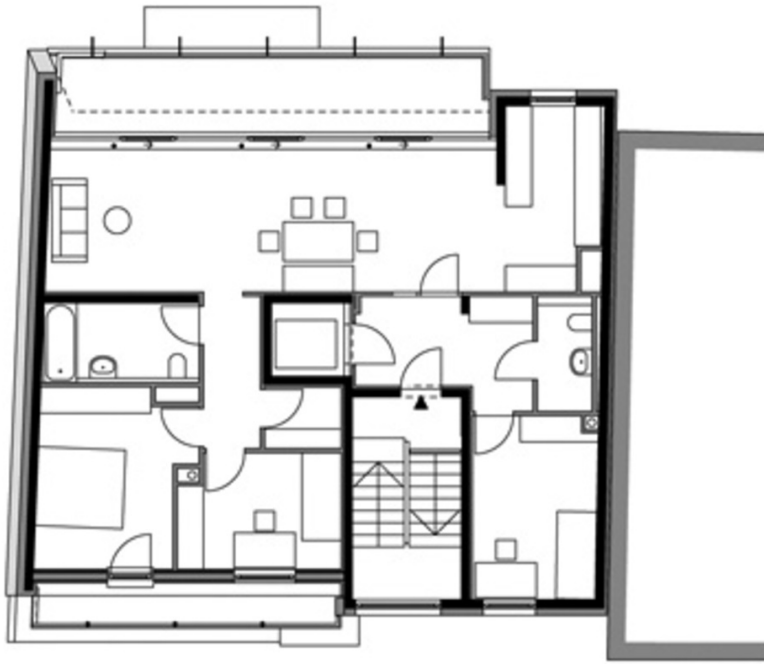
Grundriss EG

Wohnen am Brauhirschenpark



Ansicht Nord

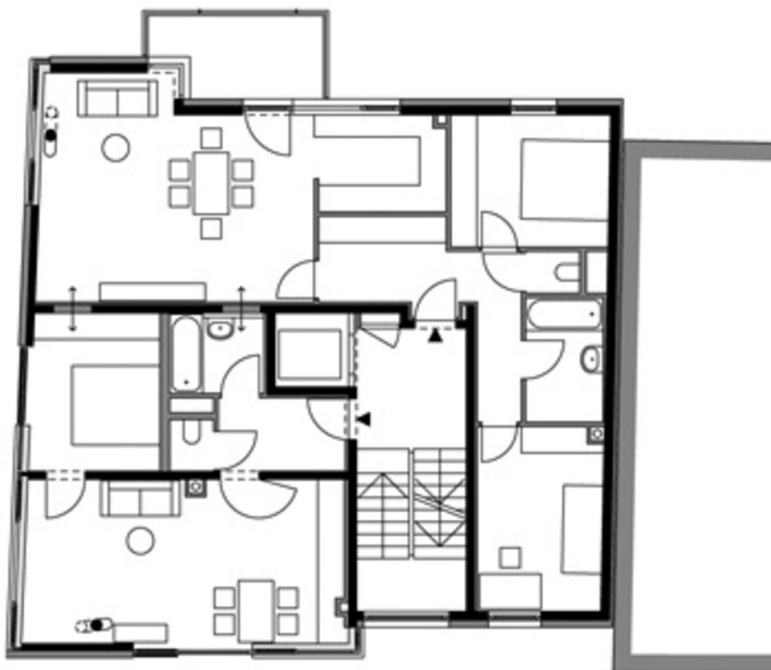
Wohnen am Brauhirschenpark



DACHGESCHOSS



Grundriss DG



↑ Koppelbare Einheiten

REGELGESCHOSS



Grundriss RG