



© Hertha Hurnaus

Die Vorgabe bei der Planung dieses Einfamilienhauses war, dass das Haus „ein Haus mit Dach“ und massiv gebaut sein sollte. Dem Hangverlauf folgend wurde ein Split-Level-Typ mit halbversetzten Geschoßen entwickelt. Nach Süden hin geht der Giebel möglichst hoch hinauf, um die Sonne trotz steilem Hang mit Baumbewuchs trichterförmig möglichst tief in das Haus zu führen. Im Grundriss definiert das L-förmige Haus einen geschützten Garten. Die Schlafzimmer wurden zu Gunsten der Allgemeinräume sehr klein gehalten. Das zentrale Wohnzimmer im Kreuzungspunkt des L-förmigen Grundrisses orientiert sich nach allen vier Himmelsrichtungen und lässt so den Lauf des Tages auch im Haus miterleben. Der Dachraum des Hauses ist offen und führt so zu großen Raumhöhen und einer entsprechende Großzügigkeit. (Text: Architekten)

## Haus mit schiefem Dach

8010 Graz, Österreich

ARCHITEKTUR  
**mohr steger architektur**

TRAGWERKSPLANUNG  
**Hans-Dieter Reichl**

FERTIGSTELLUNG  
**2010**

SAMMLUNG  
**Architekturzentrum Wien**

PUBLIKATIONSdatum  
**30. Mai 2010**



© Hertha Hurnaus



© Hertha Hurnaus



© Hertha Hurnaus

## Haus mit schiefem Dach

### DATENBLATT

Architektur: mohr steger architektur (Günter Mohr, Bernhard Steger)

Tragwerksplanung: Hans-Dieter Reichl

Fotografie: Hertha Hurnaus

Funktion: Einfamilienhaus

Planung: 2007 - 2008

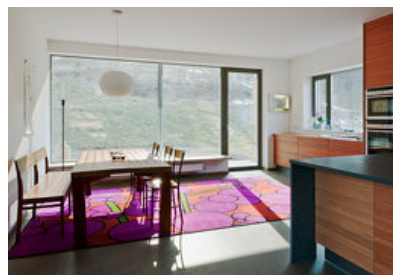
Fertigstellung: 2010

Grundstücksfläche: 1.260 m<sup>2</sup>

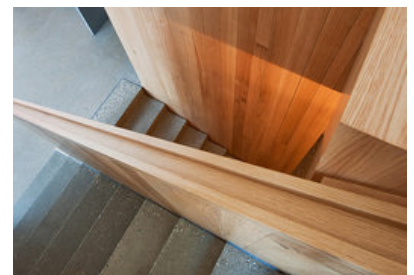
Nutzfläche: 240 m<sup>2</sup>



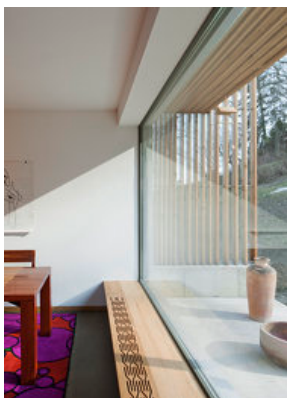
© Hertha Hurnaus



© Hertha Hurnaus



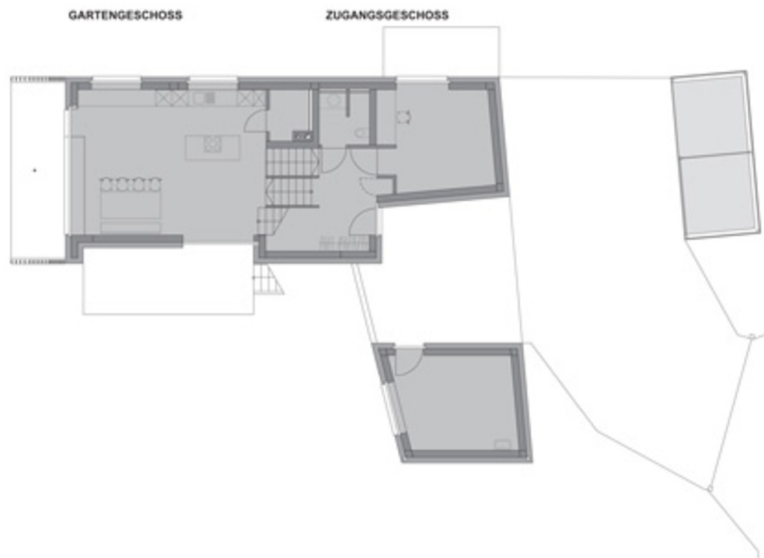
© Hertha Hurnaus



© Hertha Hurnaus

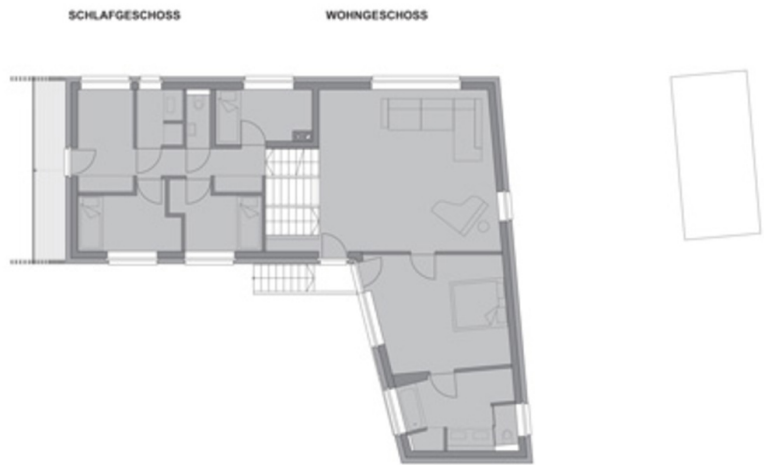


© Hertha Hurnaus



Haus mit schiefem Dach

Grundriss EG



Grundriss OG



Schnitt