



© Paul Ott

Das ehemalige Männerheim hat eine bedeutende Verwandlung durchgemacht und bietet als „Seniorenschlössl“ nun für rund 200 Seniorinnen und Senioren ein würdiges Zuhause. Das historische Konzept der 1905 nach einem Entwurf von Leopold Ramsauer und Otto Richter errichteten Billig-Unterkünfte wandte sich gegen das um die Jahrhundertwende grassierende Bettgeherwesen und beruhte auf dem Muster der englischen Rowton-Häuser. Insgesamt umfasste das Männerheim 544 Schlafzellen von je 4 qm Größe, die allgemeinen Räumlichkeiten befanden sich im Erd- und im Tiefgeschoss. Da die bis 2003 geführte „Meldemannstraße“ als Absteige gestrandeter Existenzen über Jahrzehnte schlecht beleumundet war, legten die Errichter des Seniorenheims die neue Erschließung bewusst an die Passettistraße – das Seniorenschlössl „Wie daham“ sollte sich von Anfang an als bessere Adresse zu erkennen geben.

Den denkmalgeschützten Bestand haben Gasparin & Meier um einen maßstäblich korrespondierenden Trakt mit 108 Einbettzimmern erweitert, wobei ein durchlichtetes Atrium zwischen den beiden Zeitschichten vermittelt. Verbindungsstege überbrücken geschossweise den Luftraum. Die einstige Zellenstruktur des Altbaus wurde in 55 Einzel- und 18 Zweibettzimmer verwandelt, sodass im gesamten Gebäude räumliche Großzügigkeit die Tristesse vergangener Nutzung vergessen lässt. (Text: Gabriele Kaiser)

Seniorenschlössl Brigittenau „Wie Daham“

Meldemannstraße 25-29
1220 Wien, Österreich

ARCHITEKTUR

Gasparin & Meier

BAUHERRSCHAFT

Wie daham

TRAGWERKSPLANUNG

Oberressl & Kantz

FERTIGSTELLUNG

2009

SAMMLUNG

Architekturzentrum Wien

PUBLIKATIONSdatum

1. August 2010



© Paul Ott



© Paul Ott



© Paul Ott

Senienschlossl Brigittenau „Wie Daham“

DATENBLATT

Architektur: Gasparin & Meier (Sonja Gasparin, Beny Meier)

Planungsvorgänger: Leopold Ramsauer, Otto Richter

Bauherrschaft: Wie daham

Tragwerksplanung: Oberressl & Kantz

Fotografie: Paul Ott

Funktion: Gesundheit und Soziales

Ausführung: 2006 - 2009

NACHHALTIGKEIT

Materialwahl: Mischbau

AUSZEICHNUNGEN

2010 architektur aktuell 09/2010 (Seniorenheim Meldemannstrasse)

2010 Magistrat der Stadt Wien (Hrsg.), Gebaut: 2005 – 2010, Ausstellung der

Magistratsabteilung 19 Architektur und Stadtgestaltung, architektonische

Begutachtung, Wien, 2010 (Seniorenheim Meldemannstrasse)

WEITERE TEXTE

Zum Glück doch kein Schloßl, Franziska Leeb, Spectrum, Samstag, 10. April 2010



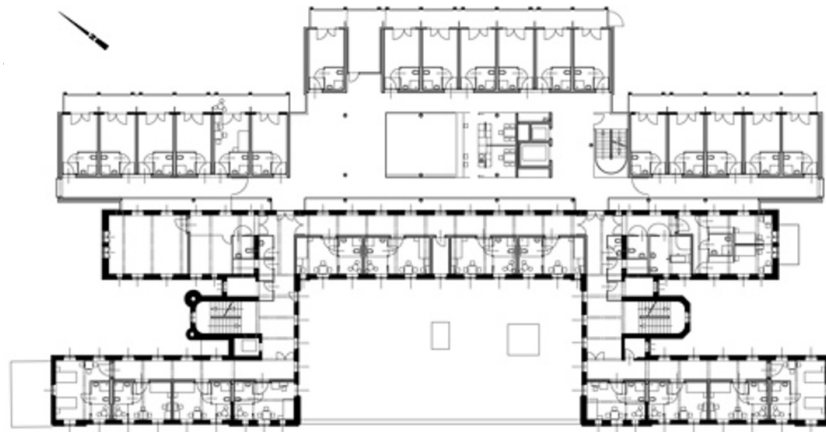
© Paul Ott

Senienschlossl Brigittenau „Wie Daham“



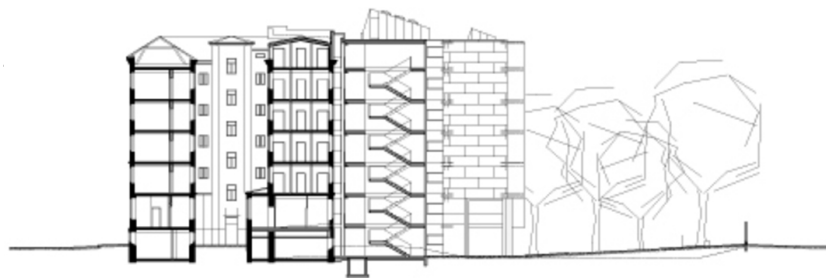
Schnitt

Schnitt



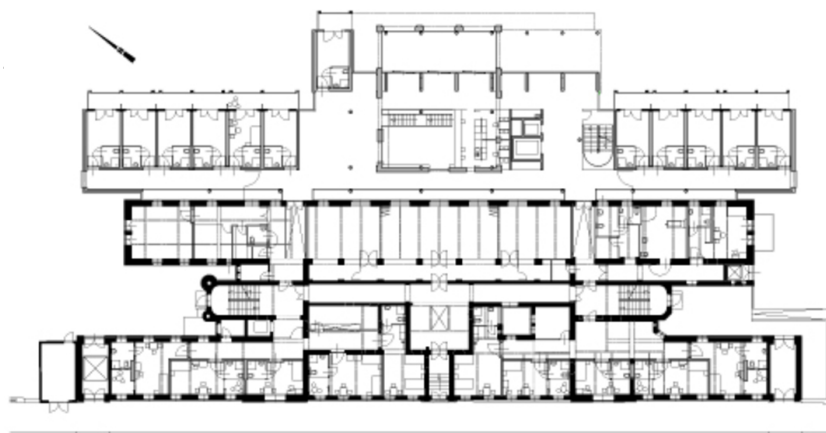
Regelgeschoss

Grundriss RG



Schnitt

Schnitt



Mezzanin/Erdgeschoss Bestand

Grundriss EG