



© Detlef Held

Schulungs- und Ausstellungsgebäude Altendorf

Wettiner Allee 43/45
32429 Minden, Deutschland

ARCHITEKTUR
archwerk

BAUHERRSCHAFT
W. Altendorf GmbH & Co. KG

TRAGWERKSPLANUNG
WBH Dipl.-Ing. Browatzki

FERTIGSTELLUNG
2006

SAMMLUNG
newroom

PUBLIKATIONSdatum
12. August 2010



Für den Weltmarktführer von Formatkreissägen, Fa. W. Altendorf, galt es zum 100-jährigen Firmenjubiläum ein anspruchsvolles Gebäude zu entwickeln, das der Firmenphilosophie in Bezug auf Innovation, Qualität und Langlebigkeit Rechnung trägt.

Darüber hinaus wuchsen die Anforderungen der Nutzung von einer ursprünglich geplanten Ausstellung bis hin zum Vertriebs- und Schulungszentrum mit Ausstellungs- und Büronutzung. Die Positionierung des Neubaus rückte somit von einer hinteren Bebauung in den Vordergrund und dient dem Empfang und der Erschließung und prägt heute das gesamte Erscheinungsbild des Unternehmens.

Der Neubau bildet ein Bindeglied zwischen Verwaltung und Produktion, zwischen Alt und Neu ohne seine Eigenständigkeit zu verlieren.

Ein Materialmix aus Tradition und Hightech ist allgegenwärtig und übt sich im Inneren in ruhiger Zurückhaltung, ganz im Sinne der ausgestellten Objekte. Dagegen positioniert sich der neue Gebäudekörper außen selbstbewusst und verkündet den Schritt in ein neues (Firmen-) Jahrhundert. (Text: Architekten)



© Detlef Held



© Detlef Held



© Detlef Held

**Schulungs- und Ausstellungsgebäude
Altendorf**

DATENBLATT

Architektur: archwerk (K Karsten Monke, Heike Monke)

Mitarbeit Architektur: Jürgen Schroer, Matthias Fuchs, Nicole Jonek, Oliver Schübbe

Bauherrschaft: W. Altendorf GmbH & Co. KG

Tragwerksplanung: WBH Dipl.-Ing. Browatzki

Brandschutz: HHP West, Bielefeld, D

Haustechnik: ELPLAN GmbH Ingenieurgesellschaft, Minden, D

Funktion: Gemischte Nutzung

Planung: 2004 - 2006

Ausführung: 2005 - 2006

Grundstücksfläche: 26.386 m²

Bruttogeschossfläche: 2.300 m²

Nutzfläche: 2.084 m²

Bebaute Fläche: 1.270 m²

Umbauter Raum: 10.180 m³

Baukosten: 4,5 Mio EUR

PUBLIKATIONEN

Industriebau 03/2007

AIT 07/2007

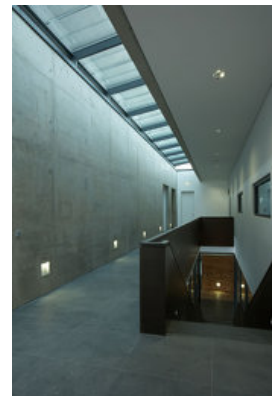
Detail 09/2007



© Detlef Held



© Detlef Held

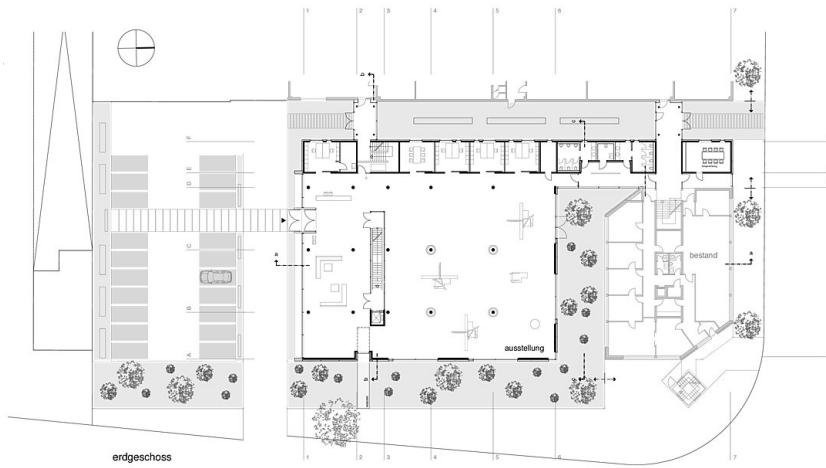


© Detlef Held

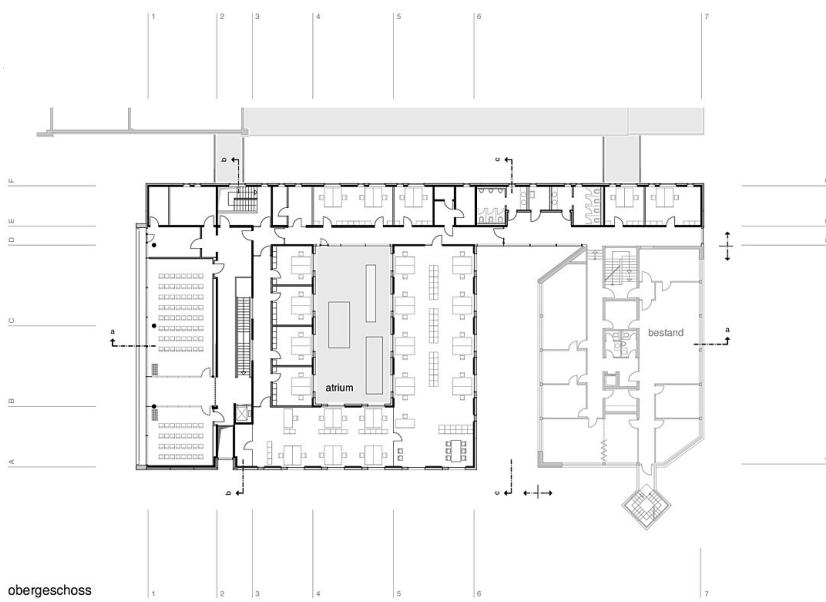
Schulungs- und Ausstellungsgebäude Altendorf



Lageplan

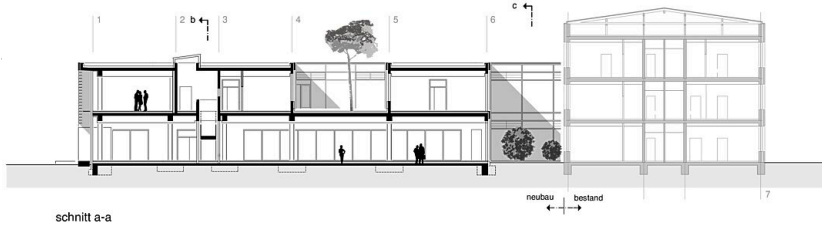


Erdgeschoss

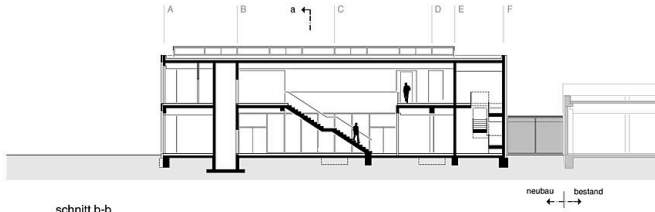


Obergeschoss

Schulungs- und Ausstellungsgebäude Altendorf

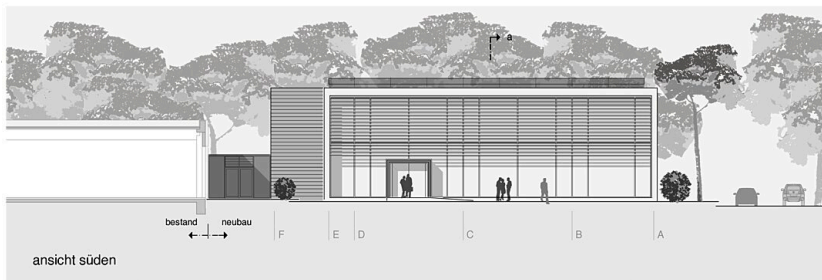


schnitt a-a

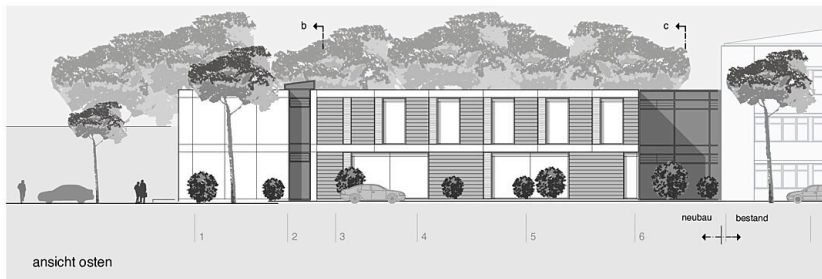


schnitt b-b

Schnitte



ansicht süden



ansicht osten

Ansichten