



© Angelo Kaunat

Landwirtschaftliche Fachschule Winklhof

Winklhofstraße 10
5411 Oberalm, Österreich

ARCHITEKTUR
Martin Strobl

BAUHERRSCHAFT
SABAG

FERTIGSTELLUNG
2007

SAMMLUNG
Initiative Architektur

PUBLIKATIONSdatum
19. Oktober 2010



Neubau Küche, Turn- und Speisesaal

Der Neubau schließt den gewachsenen Gebäudekomplex der Landwirtschaftsschule, die nach und nach um den alten, auf einer Geländestufe gelegenen Ansitz Winklhof entstand, nach Westen ab. Er ist so situiert, dass im Zusammenspiel mit den bestehenden Schulgebäuden ein neuer großzügiger Platz entstand. Während die behäbigen Bestandsbauten durch mächtige Walm- oder Satteldächer gekennzeichnet sind, schlägt diese jüngste Erweiterung formal einen anderen Ton an. Glas, Sichtbeton und rotbraune Paneele bestimmen das Erscheinungsbild des flachen, lang gestreckten Baukörpers. Er setzt sich aus zwei Trakten zusammen, die über eine von oben natürlich belichtete Erschließungsachse miteinander verbunden sind. Die Turnhalle wurde um zwei Meter gegenüber dem Erdgeschossniveau abgesenkt, was den Vorteil hat, dass sie in der Ansicht nicht dominant in Erscheinung tritt. Außerdem konnte so niveaugleich eine direkte Verbindung zum Untergeschoss des Schulgebäudes geschaffen werden. (Text: Roman Höllbacher)



© Angelo Kaunat



© Angelo Kaunat



© Angelo Kaunat

**Landwirtschaftliche Fachschule
Winklhof**

DATENBLATT

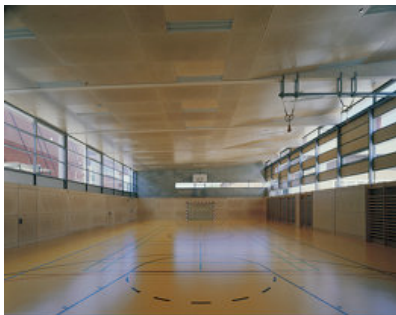
Architektur: Martin Strobl
Bauherrschaft: SABAG
Fotografie: Angelo Kaunat

Funktion: Bildung

Fertigstellung: 2007

PUBLIKATIONEN

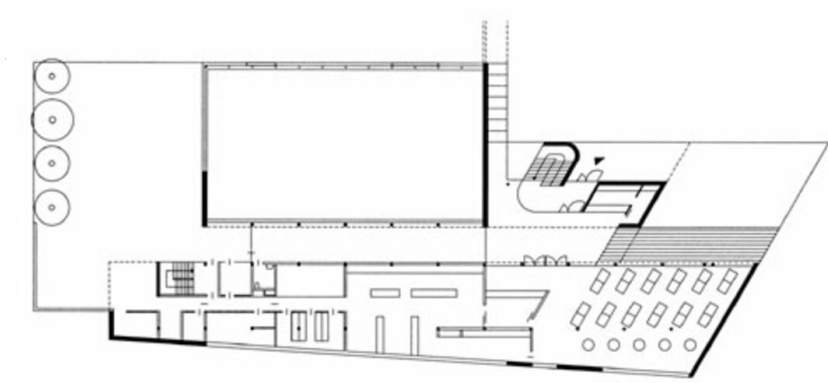
Otto Kapfinger, Roman Höllbacher, Norbert Mayr: Baukunst in Salzburg seit 1980, Ein Führer zu 600 sehenswerten Beispielen in Stadt und Land, Hrsg. Initiative Architektur, Mury Salzman Verlag, Salzburg 2010.



© Angelo Kaunat



© Angelo Kaunat



**Landwirtschaftliche Fachschule
Winklhof**

Projektplan