



© Nikolaus Schletterer

## Sennerei Zillertal

Hollenzen  
6290 Mayrhofen, Österreich

ARCHITEKTUR  
**Johannes Wiesflecker**

BAUHERRSCHAFT  
**Heinz Kröll**

TRAGWERKSPLANUNG  
**VIVA Bauabwicklung GmbH**

FERTIGSTELLUNG  
**2000**

SAMMLUNG  
**Architekturzentrum Wien**

PUBLIKATIONSdatum  
**14. September 2003**



Der Grundgedanke des Entwurfs ist der, eine ökonomisch konstruierte „Grasnarbe“ aus der Talebene hochzuheben. Dieser Ansatz vermittelt die Grundphilosophie der Sennerei Zillertal als Mittler und Kommunikator zwischen Bergbauern und deren Produkten zum grossflächigen wirtschaftlichen Wettbewerbsraum.

Die funktionelle Gliederung der Teilbereiche „Produktion - Sozialbereich - Besucherbereich - Büro - Wohnung“ erfolgt im folgenden

Zuordnungsgeflecht: Produktionsbereich und Sozialbereich sind im Untergeschoss direkt vernetzt, bzw. verbunden. Es ist somit ein einfacher funktioneller Ablauf für die Beschäftigten gegeben. Die Anbindung an die Büros erfolgt über die durchgehende heruntergezogene Erschließungstreppe.

Die Hallenstruktur wird durch die von Wandscheibe zu Wandscheibe gelegte Holzkonstruktion gebildet. Der Besucherbereich im Erdgeschoss mit Erlebniseinkauf, Gastromarkt und Besuchergang steht in Verbindung mit dem Platz und dem Bereich Verkostung. Eine Erweiterung der Aktivitäten auf den Platz und überdachten Vorbereich ist über grosszügige Schiebefenster gegeben. Eine offene Architektur signalisiert die Grundphilosophie des Unternehmens.

Die im Obergeschoss untergebrachten Büros sind mit Besucherbereich und Produktion über eine Treppe verbunden. (Text: Architekt)



© Nikolaus Schletterer



© Nikolaus Schletterer



© Nikolaus Schletterer

**Sennerei Zillertal**

DATENBLATT

Architektur: Johannes Wiesflecker

Bauherrschaft: Heinz Kröll

Tragwerksplanung: VIVA Bauabwicklung GmbH

Fotografie: Nikolaus Schletterer

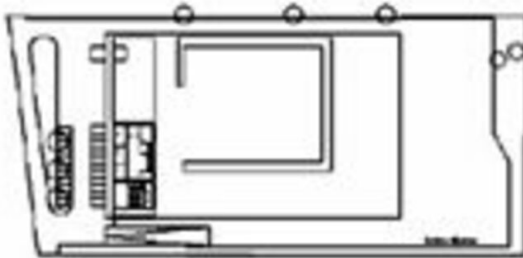
Maßnahme: Neubau

Funktion: Konsum

Planung: 1999

Ausführung: 1999 - 2000

Sennerei Zillertal



Grundriss