

AMICIS Bel Etage

Seilerstätte 11
1010 Wien, Österreich



© Lea Titz

ARCHITEKTUR
Denis Košuti?

BAUHERRSCHAFT
VIPRO Handelsges.m.b.H.

TRAGWERKSPLANUNG
Gerhard Hejkrlik

FERTIGSTELLUNG
2010

SAMMLUNG
Architekturzentrum Wien

PUBLIKATIONSdatum
3. Oktober 2010



Die Präsentation hochpreisiger Designermode kennt in Wien viele Darbietungsformen. Einfarbige Spannteppiche, zurückhaltene Offwhite-Farben an den Wänden und großzügige Spiegelflächen sind eine sichere Bank, wenn man Preziosen auf Kleiderhaken ins Rampenlicht rücken möchte. Der Bauherr hat bereits mit der Boutique im Erdgeschoss bewiesen, dass er auf solche Sicherheiten getrost verzichten kann. Nun wurde die Bel Etage neu gestaltet. Der Salon im ersten Stock entspricht auf Grund seiner Größe eher einem Saal und dient als Verkaufsfläche für Haute Couture und Abendmode.

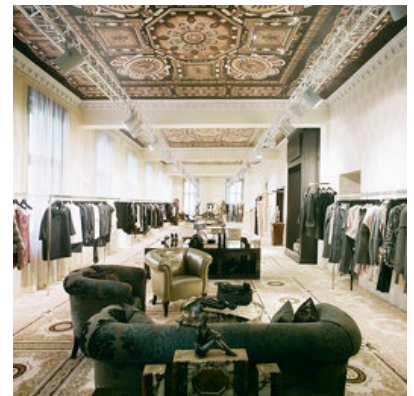
Die vorliegenden Fotos täuschen, bei den Zitaten (Deckenfresko) handelt es sich um Interpretationen der Zitate (das Fresko an der Decke ist eine Fototapete). „Echte“ und „unechte“ Klassizistische Elemente werden auf ungewohnte, unterhaltsame Weise remixed, antike Möbel verfremdet oder umfunktioniert. Die präzise Auswahl der Materialien und Gewerke entzieht den riskanten Entwurf der Lächerlichkeit. Warum macht der Architekt Denis Kosutic das? Die Übertreibung ist gewollt, jedoch nur bis zu einem bestimmten Grad: „Jede gewollte Übertreibung wurde in dem Planungsprozess ganz durchdacht, aber nur bis zu einem bestimmten Grad durchgeführt, um eine selbst erfundene Grenze nicht zu überschreiten.“ Ein wenig Verunsicherung darf, ja, soll sein. Wenn hier etwas Verunsicherung auslöst, dann ist es die offensichtliche Wertschätzung, die der Bauherr seiner Kundschaft entgegenbringt. Die Umkleidekabine gerät ob der Größe zu einem Salon, wo auch Kinder Platz haben, sich auszustrecken. Der Gang auf dem hochflorigen Teppich ist eine Wohltat für müde Füße.



© Lea Titz



© Lea Titz



© Lea Titz

AMICIS Bel Etage

Die Farbgebung ist zurückhaltend (braun, beige, creme) und gewährleistet, dass die ausgestellte Mode hier ihren Auftritt erhält.

Apropos Auftritt: Auch wenn der Schweizer Markenschuhhersteller auf der Kärtner Straße in Wien seine Pforten geschlossen hat, es gibt sie noch, auf der Seilerstätte: die Fahrt mit dem Lift in den ersten Stock. Eine gold-verspiegelte Liftkabine bringt den Kunden hier hinauf, in die Bel Etage. (Text: Martina Frühwirth)

DATENBLATT

Architektur / Innenraumgestaltung: Denis Košuti?
 Mitarbeit Architektur / Innenraumgestaltung: Carina Haberl (PL)
 Bauherrschaft: VIPRO Handelsges.m.b.H.
 Tragwerksplanung: Gerhard Hejkrlik
 Fotografie: Lea Titz

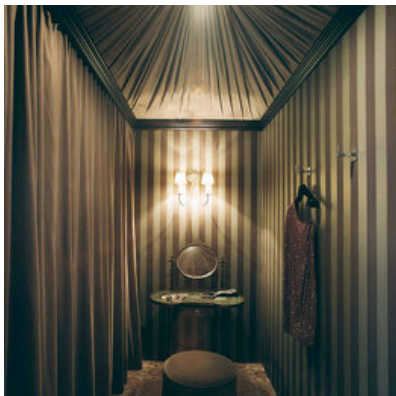
Funktion: Konsum

Planung: 2010
 Fertigstellung: 2010

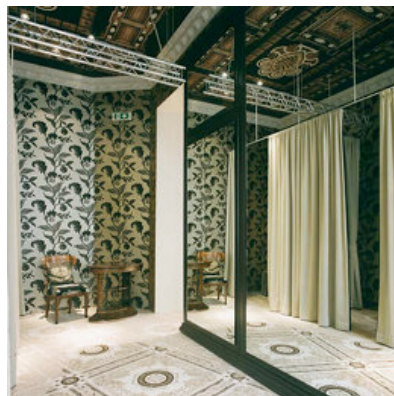
Nutzfläche: 350 m²

AUSFÜHRENDE FIRMEN:

Fussboden: Maler: A. Kirchner Malermeister GmbH, Wien
 Polsterer: Kohlmaier GmbH, Wien
 Tischler: Fa. Kirchberger GmbH, Linz
 Leuchten: D. Rauch Elektrogrossfachhandel, Wien
 Trockenbau: A. Kirchner Malermeister GmbH, Wien
 Möbel: Hans Taus Wohnungs- und Büroeinrichtungen GmbH, Wien
 Antike Möbel: Dorotheum, Wien
 Sanitärausstattung: Sanitär Wolf
 Glaser: Coby Glas, Wien
 Bautischler: Coby Glas, Wien
 Medien Technik: Huber & Prohaska GmbH, Wien
 Schlosser: Stahlbau Gnadenberger, Ziersdorf
 Fußmatten: Scheybal GmbH, Wien
 Neonschrift: Neon Line Werbedesign GmbH, Wien
 Wahrensicherung: WG Sensorsense GmbH, Wien



© Lea Titz



© Lea Titz



© Lea Titz

AMICIS Bei Etage

Baumeister: Ibrahimi KG, Wien
Elektroinstallation: Elektro Binder, Wien
HKLS Installation: A. Kirchner, Wien



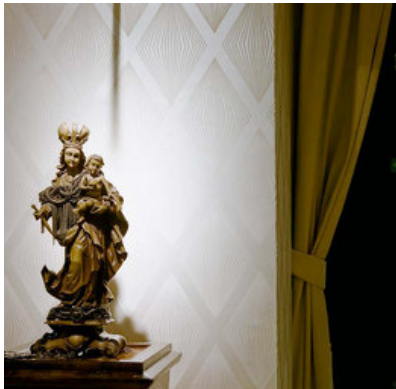
© Lea Titz



© Lea Titz



© Lea Titz



© Lea Titz