



© Norman Radon

## „Holzregal“ Wohnateliers in Wien Liesing

Breitenfurterstraße 376  
1230 Wien, Österreich

ARCHITEKTUR

**Johannes Kaufmann Architektur**

TRAGWERKSPLANUNG

**merz kley partner**

**Dr. Ronald Mischek ZT GmbH**

FERTIGSTELLUNG

**2010**

SAMMLUNG

**Architekturzentrum Wien**

PUBLIKATIONSdatum

**27. Mai 2011**



Johannes Kaufmann ist für seine Holzarchitektur bekannt. Bisher musste man, um seine mehrgeschossigen Holzbauten zu besichtigen, in die westlichen Bundesländer reisen. Verordnungen und Richtlinien verhinderten in Wien mehrgeschossige Wohnbauten aus Holz. 2008 schließlich wurden die neue Wiener Bautechnikverordnung und die OIB Richtlinien verabschiedet, die auch für Wien mehrgeschossige Holzbauten zulassen. Das viergeschossige Holzbauwerk am ehemaligen Areal der Liesinger Brauerei stellt somit ein Pionierprojekt für Wiener Holzbau dar.

Der viergeschossige Bau dient als Atelier und Ausstellungfläche für Künstler und Freiberufler sowie für soziale Nutzungen. Im Erdgeschoss befinden sich 7 Galerien bzw. Atelierflächen, in den Obergeschossen sind 16 Ateliers (maisonettartige Typologien) untergebracht, die vorwiegend an Künstler und sozial engagierte Bewohner vermietet werden. Ein Holzskelettsystem übernimmt alle statischen Funktionen und gewährleistet hohe Flexibilität. Die einzelnen Einheiten können so direkt auf Nutzerwünsche abgestimmt werden. Das Holz bleibt auch im Inneren durch Holzstützen und Holzstützen für die Nutzer erlebbar und trägt zu einer natürlichen Atmosphäre bei. Die Außenwände bestehen aus hochgedämmten Holzwandelementen, welche den Niedrigenergiestandard gewährleisten. Als Fassade ist eine vorgehängte, hinterlüftete, Holzfassade geplant. Jedem Atelier ist ein Freiraum in Form von einer Loggia oder Terrasse zugeordnet.

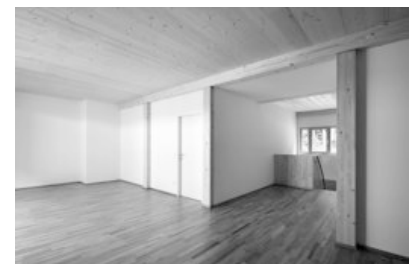
Der Zugang zu den Wohnateliers erfolgt zentral über einen „Erschließungsturm“. Dieser hebt sich sowohl in seiner Höhe als auch in seiner Materialität vom restlichen Gebäude ab. Über das zentrale Stiegenhaus erreicht man auch die Fußgängerbrücke, welche das Freigeschoss des Hauptgebäudes mit dem angrenzenden Park im Norden verbindet. Somit existiert ein direkter, barrierefreier Zugang in den Park, welcher nicht nur den Bewohnern, sondern auch Passanten offen steht. (Text Architekten, redaktionell überarbeitet Martina Frühwirth)



© Norman Radon



© Norman Radon



© Norman Radon

**„Holzregal“ Wohnateliers in Wien  
Liesing**

DATENBLATT

Architektur: Johannes Kaufmann Architektur (Johannes Kaufmann)

Mitarbeit Architektur: Rainer Gebhardt, Daniel Bammer

Tragwerksplanung: merz kley partner (Konrad Merz, Gordian Kley), Dr. Ronald Mischek ZT GmbH

Fotografie: Norman Radon

Bauphysik: DI Erich Reiner, Bezau

HLSE: Mischek ZT GesmbH, Wien

Funktion: Wohnbauten

Wettbewerb: 2006

Planung: 2008 - 2009

Ausführung: 2009 - 2010

Grundstücksfläche: 10.614 m<sup>2</sup>

Nutzfläche: 2.240 m<sup>2</sup>

Bebaute Fläche: 781 m<sup>2</sup>

Umbauter Raum: 10.120 m<sup>3</sup>

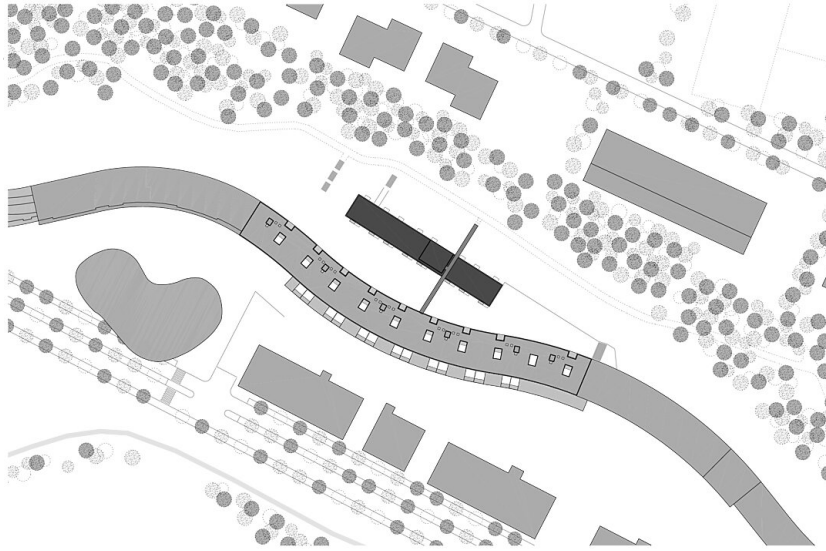
NACHHALTIGKEIT

Materialwahl: Holzbau



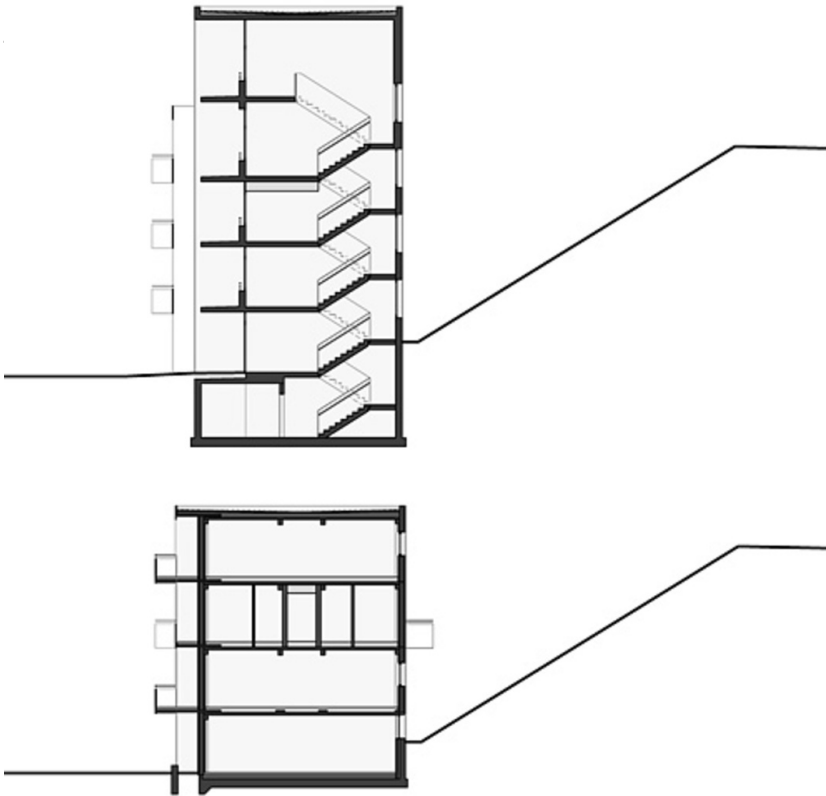
© Norman Radon

„Holzregal“ Wohnteliers in Wien  
Liesing



🕒 LAGEPLAN

Lageplan



Schnitte