



© Architektur Steinbacher Thierriechter

## Wohnbau PEN

Penzingerstraße 54  
1140 Wien, Österreich

ARCHITEKTUR

**Architektur Steinbacher Thierriechter**

BAUHERRSCHAFT

**Premium Bauträger GmbH**

TRAGWERKSPLANUNG

**Norbert Schmiedehausen**

FERTIGSTELLUNG

**2010**

SAMMLUNG

**Architekturzentrum Wien**

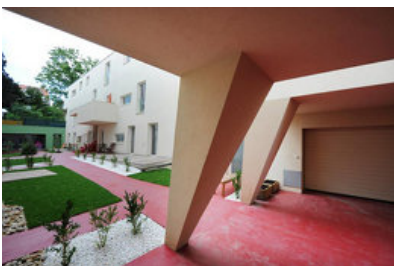
PUBLIKATIONSdatum

**18. November 2010**



Das Bestandsobjekt datiert zurück ins 18. Jahrhundert. Ein Kreuzgewölbe und auch eine erhaltene „Schwarze Kuchl“ zeugen von der Geschichte des Hauses. Zuletzt befand sich an diesem Standort eine kleine Fabrik, die Franzbranntwein herstellte. Die Planung der 23 Wohnungen erfolgte in Abstimmung mit dem Bundesdenkmalamt, denn das Haus war im Zuge der Einreichplanung unter Denkmalschutz gestellt worden. Der Straßentrakt durfte somit nicht aufgestockt werden, einzig schmale Gaupen waren zulässig. Auf den ersten Blick scheinen sie alle gleich groß zu sein und man muss schon sehr genau hinsehen, um zu bemerken, dass die Gaupen sich nicht nur hinsichtlich ihrer Größe unterscheiden, sondern auch unterschiedlich hoch angeordnet sind.

Das Objekt besteht aus drei Stiegen, zwei davon sind hofseitig situiert. Die beiden Hoftrakte sind nur 5,5 m tief, als Konsequenz befinden sich die Erschließungswege im Freien. Die gesamte Hofsituation ist als beengt zu beschreiben. Die Architekten reagierten darauf, indem sie die Wände leicht kippten, was gleichzeitig die Belichtung im Hof verbesserte. Ursprünglich waren die Stellplätze am Hofende vorgesehen, wo das ehemalige Lager der Fabrik in einem Tiefgeschoss Platz für die Fahrzeuge bietet. Für die Bewohner wäre der Hof dann jedoch nur eingeschränkt bespielbar gewesen. Die Architekten konnten den Bauträger davon überzeugen, alle Stellplätze im vorderen Bereich unterzubringen und die wohnungsbezogenen Freiräume offen zu halten. Der Hof ist jetzt im doppelten Sinn offen: Statt mit Zäunen werden die Grundstücksverhältnisse subtil kommuniziert, z.B. mittels Materialwahl des Bodenbelags. (Text: Martina Frühwirth)



© Architektur Steinbacher Thierriechter



© Architektur Steinbacher Thierriechter



© Architektur Steinbacher Thierriechter

## Wohnbau PEN

## DATENBLATT

Architektur: Architektur Steinbacher Thierriechter (Stefan Steinbacher, Roland Thierriechter)

Mitarbeit Architektur: Sylvia Thierriechter

Bauherrschaft: Premium Bauträger GmbH

Tragwerksplanung: Norbert Schmiedehausen

Funktion: Wohnbauten

Planung: 2006 - 2008

Ausführung: 2009 - 2010

Grundstücksfläche: 2.040 m<sup>2</sup>

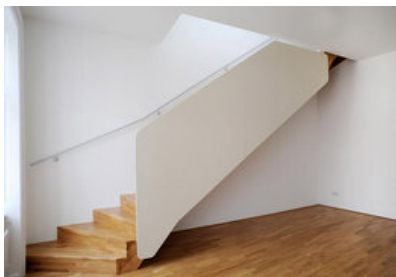
Bruttogeschossfläche: 2.560 m<sup>2</sup>

Nutzfläche: 2.017 m<sup>2</sup>

Bebaute Fläche: 768 m<sup>2</sup>

Umbauter Raum: 6.500 m<sup>3</sup>

Baukosten: 3,2 Mio EUR



© Architektur Steinbacher Thierriechter



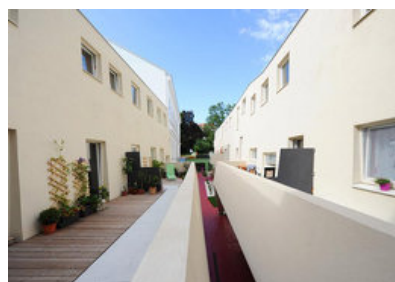
© Architektur Steinbacher Thierriechter



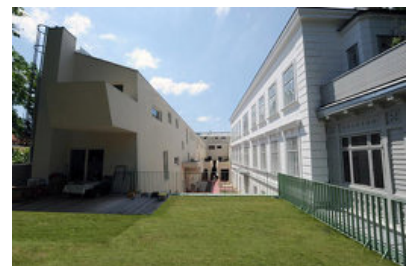
© Architektur Steinbacher Thierriechter



© Architektur Steinbacher Thierriechter

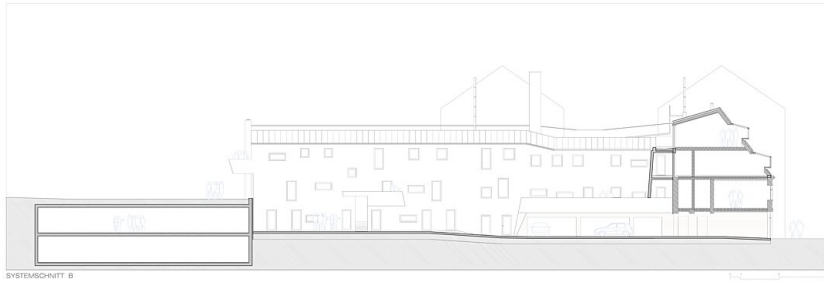


© Architektur Steinbacher Thierriechter



© Architektur Steinbacher Thierriechter

Wohnbau PEN



Längsschnitte



Grundrisse Ebenen 0 & 2



Dachaufsicht

Wohnbau PEN



Ansicht