



© Bruno Klomfar

EFH Silvergirl

Feldstraße 67
3420 Kritzendorf, Österreich

ARCHITEKTUR

DREER2

TRAGWERKSPLANUNG

Margarete Salzer

LANDSCHAFTSARCHITEKTUR

Schoene Gaerten OG

FERTIGSTELLUNG

2010

SAMMLUNG

Architekturzentrum Wien

PUBLIKATIONSdatum

23. Dezember 2010



Die Liegenschaft befindet sich in Südlage, inmitten eines durch Hanglagen und kleinteilige Siedlungsstruktur geprägten kleindörflichen Wohngebietes in der Nähe von Klosterneuburg. Der Wohnbereich erstreckte sich im abgebrochenen Altbestand – ähnlich wie in den umliegenden Häusern auch – über zwei Ebenen, Straßenniveau und Hochparterre. Das Raumkonzept von DREER2 sieht für den Neubau eine Reduktion des Wohnbereichs auf nur ein Niveau vor. Die barrierefreie Wohnebene ist in den Südhang eingebettet und gartenseitig orientiert.

Erschlossen wird der 40 m lange Bau über einen an den Carport angrenzenden Eingang an der nordöstlichen Bauflucht. Vier unterschiedlich breite Wohn- und Aufenthaltszonen gliedern den langgestreckten Bau: das Schlafzimmer samt Schrankraum und Sanitäreinheit, die Gästeeinheit, der Aufenthaltsbereich rund um den offenen Kamin und die Küche samt Essbereich. In der Sommersaison unterstreichen über Eck geführten Schiebeelemente den Pavilloncharakter und ermöglichen eine bequeme Frequentierung der unterschiedlichen Hof- und Terrassenzonen rund um den Pool. Die Böden des gesamten Hauses und der angrenzenden Außenbereiche wurden mit naturbelassenen Travertinplatten (60/90 cm) verlegt.

Die nordseitige Rückwand des Wohngeschosses kommuniziert die Trennung vom introvertierten privaten Rückzugsbereich zum öffentlich frequentierten Straßenraum. Zwischen Außenwand und Straßenflucht entsteht ein Zwischenbereich in Form eines Vorgartens, welcher trotz privater Besitzverhältnisse den erlebten Geh- und



© Bruno Klomfar



© Bruno Klomfar



© Bruno Klomfar

EFH Silvergirl

Straßenraum weitet. (Martina Frühwirth, nach einem Text der Architekten)

DATENBLATT

Architektur: DREER2 (Andreas Dreer, Michaela Dreer)

Tragwerksplanung: Margarete Salzer

Landschaftsarchitektur: Schoene Gaerten OG

Haustechnik: Installateur Scheu GmbH

Fotografie: Bruno Klomfar

Funktion: Einfamilienhaus

Planung: 2008

Ausführung: 2009 - 2010

Grundstücksfläche: 1.503 m²

Nutzfläche: 195 m²

Bebaute Fläche: 234 m²



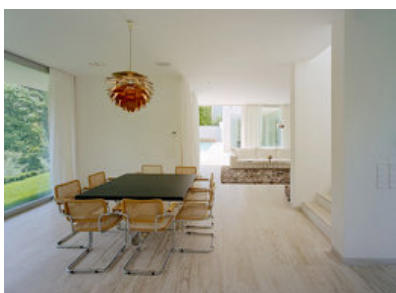
© Bruno Klomfar



© Bruno Klomfar



© Bruno Klomfar



© Bruno Klomfar

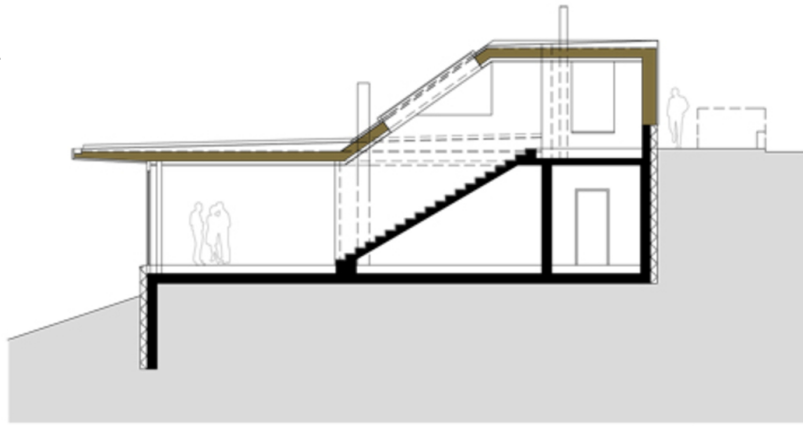


© Bruno Klomfar



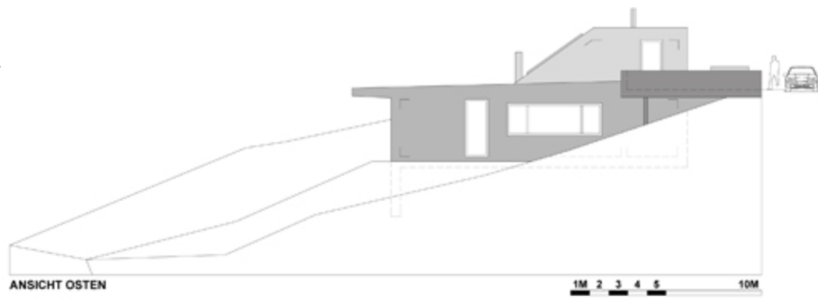
© Bruno Klomfar

EFH Silvergirl



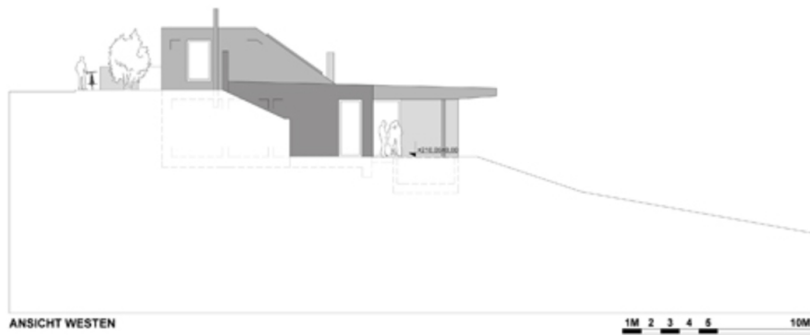
SCHNITT B - B

Schnitt 2



ANSICHT OSTEN

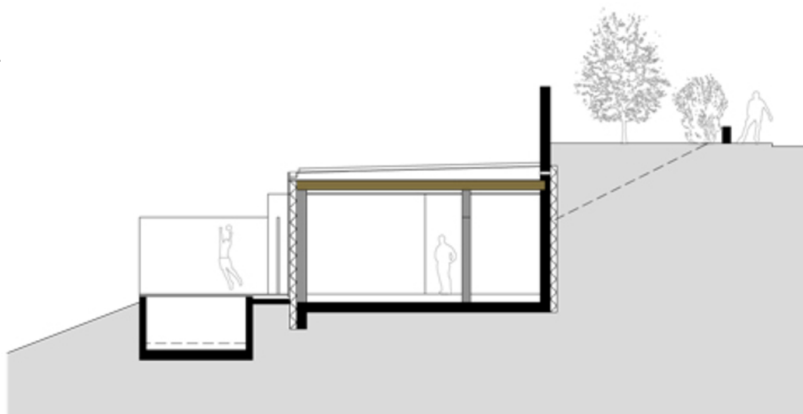
1M 2 3 4 5 10M



ANSICHT WESTEN

1M 2 3 4 5 10M

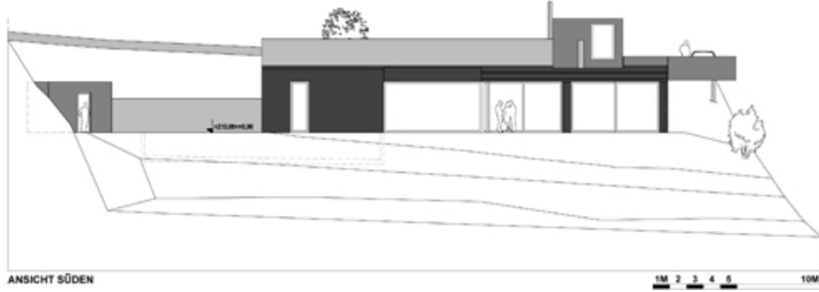
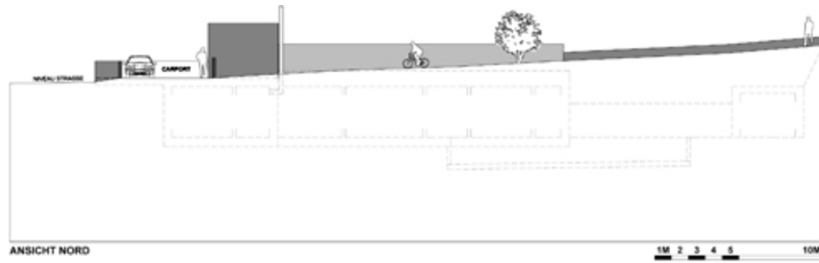
Ansicht 1



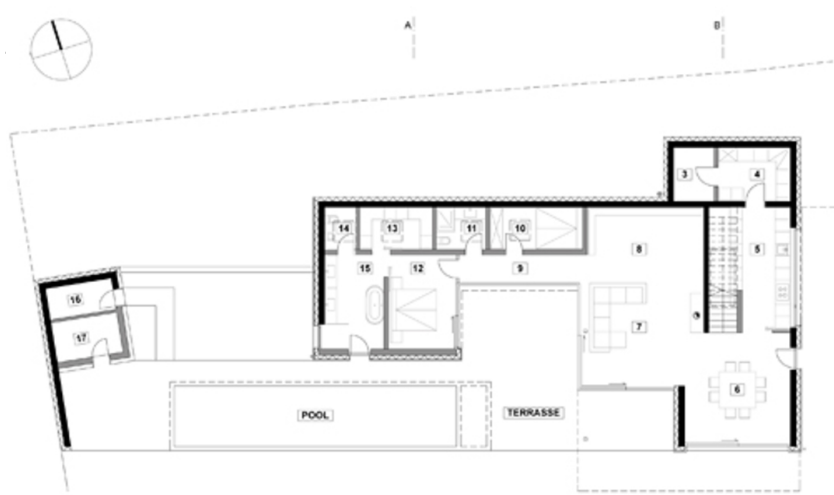
SCHNITT A - A

Schnitt 1

EFH Silvergirl



Ansicht 2



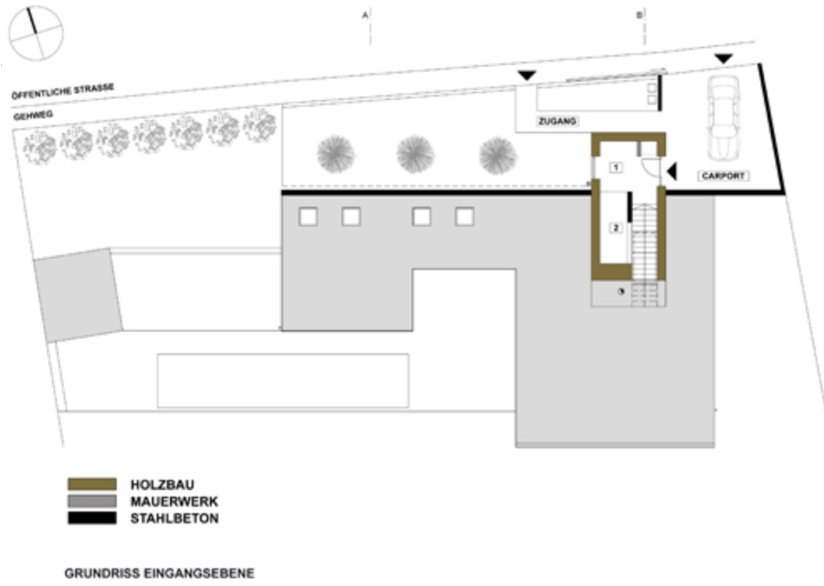
- HOLZBAU
- MAUERWERK
- STAHLBETON

GRUNDRISS WOHNEBENE

- EINGANGSBEREICH 1
- STAU RAUM 2
- TECHNIK 3
- LAGER/LASTENAUFZUG 4
- KÜCHE 5
- ESSEN 6
- WOHNEN 7
- BIBLIOTHEK 8
- GANG 9
- GAST 10
- GÄSTEBAD 11
- SCHLAFEN 12
- SCHRANKRAUM 13
- WC 14
- BAD 15
- ABSTELLRAUM 16
- SAUNA 17

Grundriss RG

EFH Silvergirl



Grundriss EG