



© Peter Eder

#### Entwurfsidee:

Kinder nehmen die Welt so wie sie ist. Umso mehr sind daher alle Räume so auszurichten, dass für die Kinder ein positiver heller Lebensraum wahrnehmbar wird. Von Anfang an wurde deshalb die Idee eines emotional geschützten Innenhofs, um den sich alle Betreuungseinheiten gruppieren, verfolgt.

#### Lage und Orientierung

Sowohl im ersten Bauabschnitt (2003-2004) als auch im fünf Jahre später errichteten Erweiterungsbau sind die Gruppenräume zu den Innenhöfen hin geöffnet. Diese wiederum sind großräumige, die Landschaft einbindende Außen- und Spielbereiche für die Kinder.

#### Erweiterungsbau

Der Erweiterungsbau schließt östlich an den ersten Bauabschnitt an und setzt die bestehenden Bauteile fort. Der neue nördliche Bauteil beinhaltet eine Betreuungseinheit mit Gruppen- und Ruheraum, der südliche eine weitere Einheit und den Sozialraum für die Mitarbeiter der Kinderkrippe. Aufgrund der Lage an einer stark befahrenen Straße verschließt sich das Gebäude nach Süden, lässt aber über eine in die Traufe eingeschnittene Laterne Südsonne in die Räume fließen.

#### Konstruktion

Die Außenwände sind als Ziegelwände mit hinterlüfteter wärmegeämmter Eternitfassade, die Flachdächer extensiv begrünt ausgeführt. Der Innenausbau ist als Gipskartonständerwände, die Fenster und Türen in Holz hergestellt.  
(Text: Karin Wallmüller nach Vorlage des Architekten)

## Erweiterung Kinderkrippe Töllergraben

Töllergraben 1  
8605 Kapfenberg, Österreich

ARCHITEKTUR

**Christian Andexer**

BAUHERRSCHAFT

**Stadtgemeinde Kapfenberg**

TRAGWERKSPLANUNG

**Herbert Rutter**

FERTIGSTELLUNG

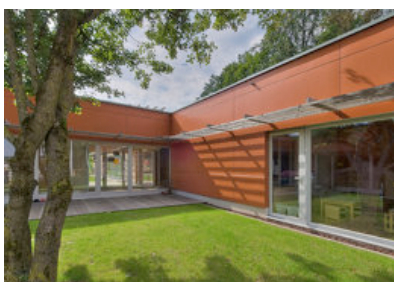
**2009**

SAMMLUNG

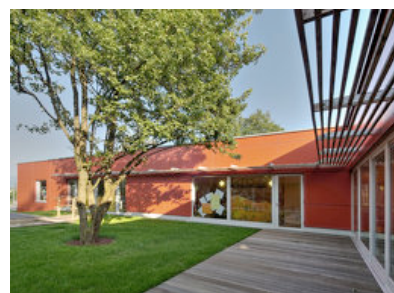
**HDA Haus der Architektur**

PUBLIKATIONSdatum

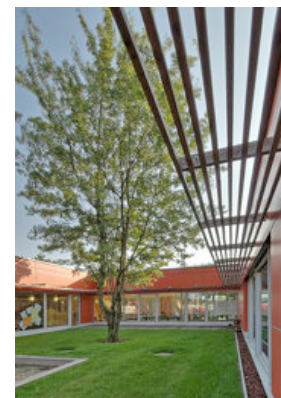
**27. Januar 2011**



© Peter Eder



© Peter Eden



© Peter Eden

## Erweiterung Kinderkrippe Töllergraben

### DATENBLATT

Architektur: Christian Andexer  
Mitarbeit Architektur: Johann Timmerer-Maier  
Bauherrschaft: Stadtgemeinde Kapfenberg  
Tragwerksplanung: Herbert Rutter  
Mitarbeit Tragwerksplanung: Nussmüller  
Fotografie: Peter Eder

HKLS - LPS GmbH Kindberg  
E - Mayr GmbH Bruck/Mur

Maßnahme: Erweiterung  
Funktion: Gesundheit und Soziales

Wettbewerb: 2003  
Planung: 2008  
Fertigstellung: 2009

Bruttogeschossfläche: 327 m<sup>2</sup>  
Nutzfläche: 265 m<sup>2</sup>  
Bebaute Fläche: 327 m<sup>2</sup>  
Umbauter Raum: 1.447 m<sup>3</sup>  
Baukosten: 523.000,- EUR

### AUSFÜHRENDE FIRMEN:

Baufirma - Mandlbauer Graz  
Trockenbauer - T-Innenausbau Graz  
Bautischler - Lieb Bau Weiz  
Schwarzdecker/Spengler - Gollner Kapfenberg

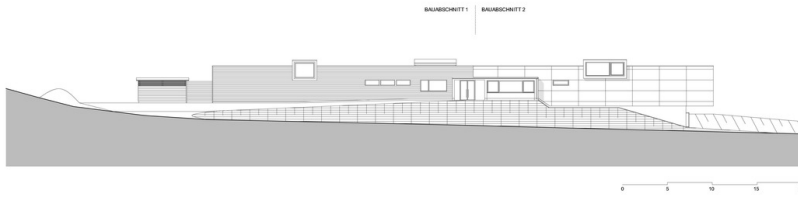


© Peter Eder

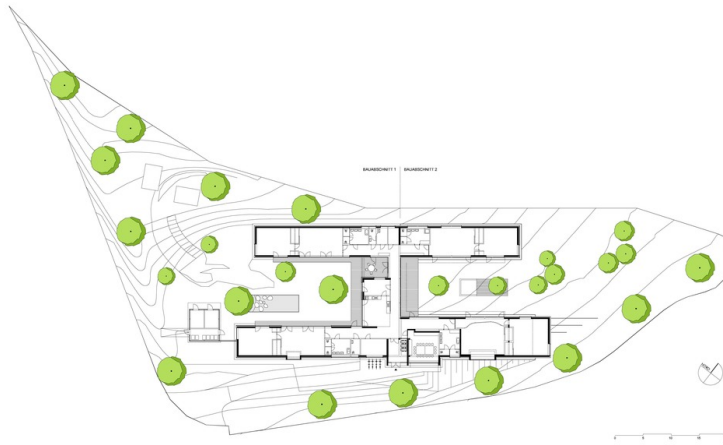


© Peter Eder

**Erweiterung Kinderkrippe  
Töllergraben**



Ansicht Süd



Grundriss EG