



© Rupert Steiner

Haus B.

Wien, Österreich

ARCHITEKTUR
Karl und Bremhorst Architekten

TRAGWERKSPLANUNG
RWT Plus

FERTIGSTELLUNG
2010

SAMMLUNG
Architekturzentrum Wien

PUBLIKATIONSdatum
9. März 2012



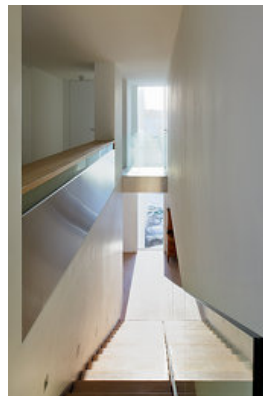
Das ansteigende Hanggrundstück liegt an einer stark befahrenen Straße in Sievering, am Fuß der Weinberge im Nordwesten von Wien. Das dreigeschossige Gebäude erhebt sich in Längsrichtung aus dem steilen Hang, der Eingang befindet sich resultierend aus der Hangneigung im Tiefgeschoss. Zwei gegeneinander versetzte Gebäudeflügel bilden zur Straße hin einen Vorhof und zum Garten hin eine vor Einblicken geschützte Terrasse. Das Gebäude erfüllt für den nordseitig situierten Garten eine Pufferwirkung, indem es ihn von der Straße abschirmt.

Auf die hohe Wohnbebauung im Westen, die direkt an das Grundstück anschließt, reagierten die Architekten, indem sie alle Nebenräume nach Westen orientierten und so eine schützende Mauer gegen ungewollte Einblicke bildeten. Die Wohn- und Schlafräume hingegen öffnen sich großzügig nach Osten, zur lockeren Einfamilienhausbebauung hin.

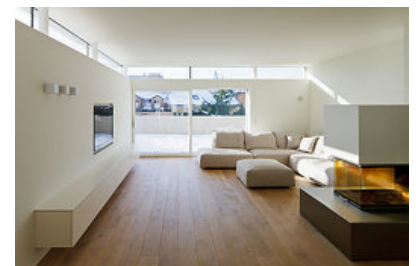
Beim Durchschreiten des Hauses geben unterschiedlich große Fensterflächen den Blick in den Garten, Vorhof und Wohnbereich frei. Halboffene und offene Räume, differenzierte Raumhöhen sowie Öffnungen und Lufträume zwischen den einzelnen Geschossen erzeugen im Haus eine über den Tagesverlauf reizvoll wechselnde Lichtstimmung. Von außen präsentiert sich das Gebäude einfach und zurückhaltend. Die Architektur kommt mit reduzierter Form-, Farb- und Materialgestaltung aus, prägnant platzierte Fensterflächen strukturieren den weiß verputzten Baukörper. (Text: Architekten, redaktionell überarbeitet)



© Rupert Steiner



© Rupert Steiner



© Rupert Steiner

Haus B.

DATENBLATT

Architektur: Karl und Bremhorst Architekten (Andreas Bremhorst, Christoph Karl)

Mitarbeit Architektur: Stefan Jirsa (PL)

Tragwerksplanung: RWT Plus

Mitarbeit Tragwerksplanung: Dietmar Ronach

Fotografie: Rupert Steiner

Bauaufsicht: Project lab

Innenraumgestaltung in Zusammenarbeit mit Alexandra Bogner

Funktion: Einfamilienhaus

Planung: 2007 - 2010

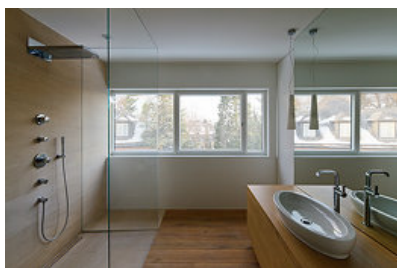
Ausführung: 2009 - 2010

Grundstücksfläche: 2.125 m²

Nutzfläche: 425 m²

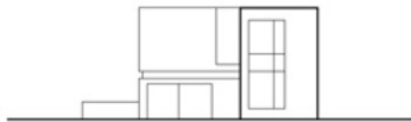
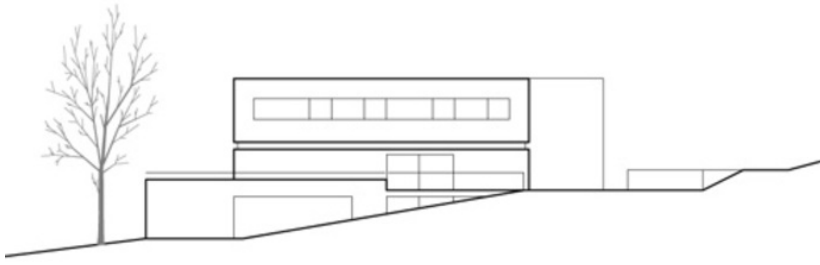
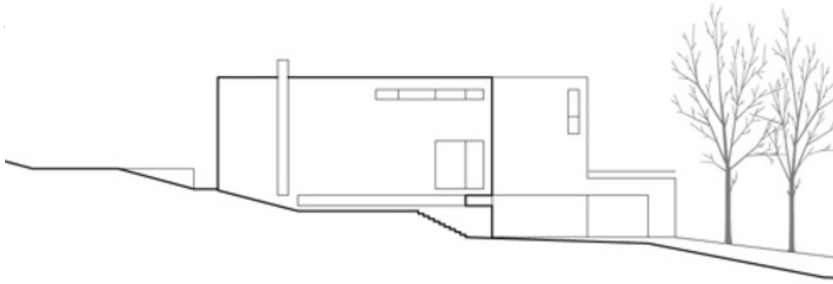
Bebaute Fläche: 234 m²

Umbauter Raum: 2.035 m³

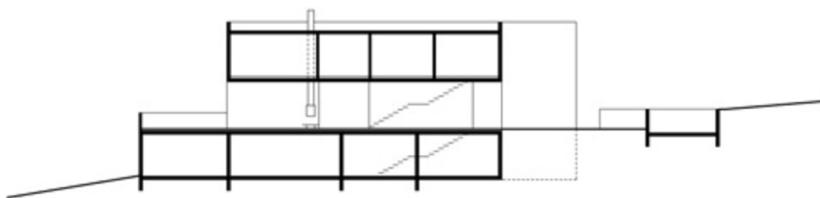


© Rupert Steiner

Haus B.

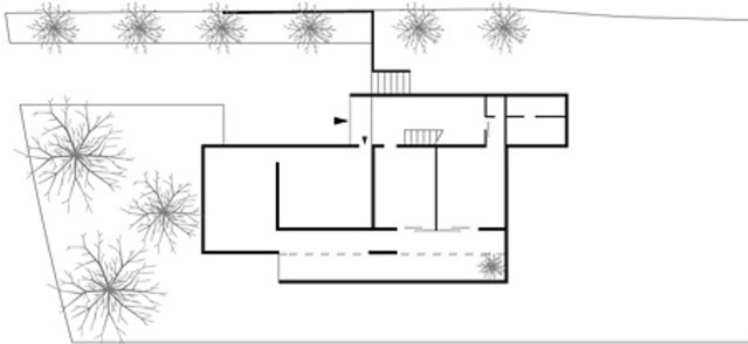
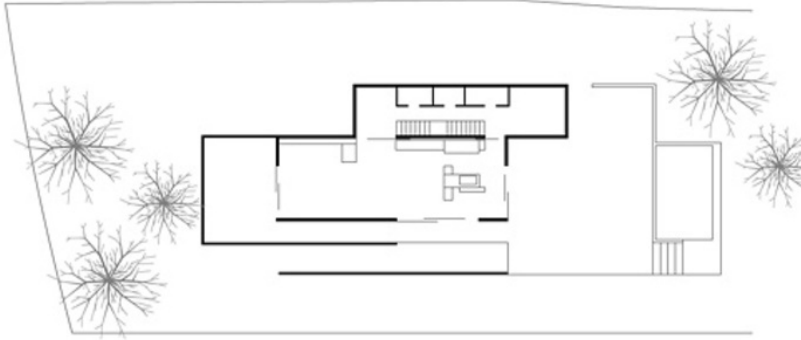
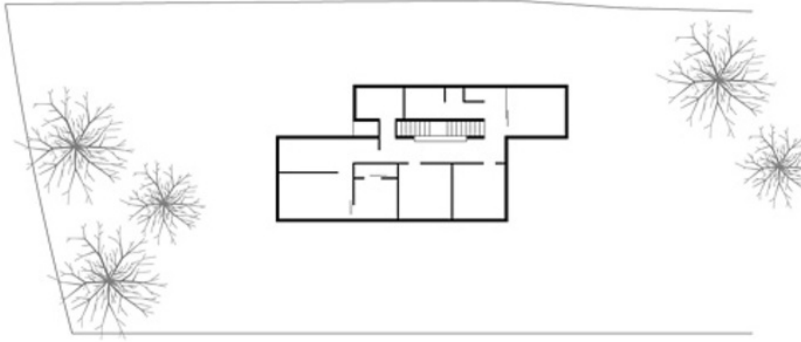


Ansichten



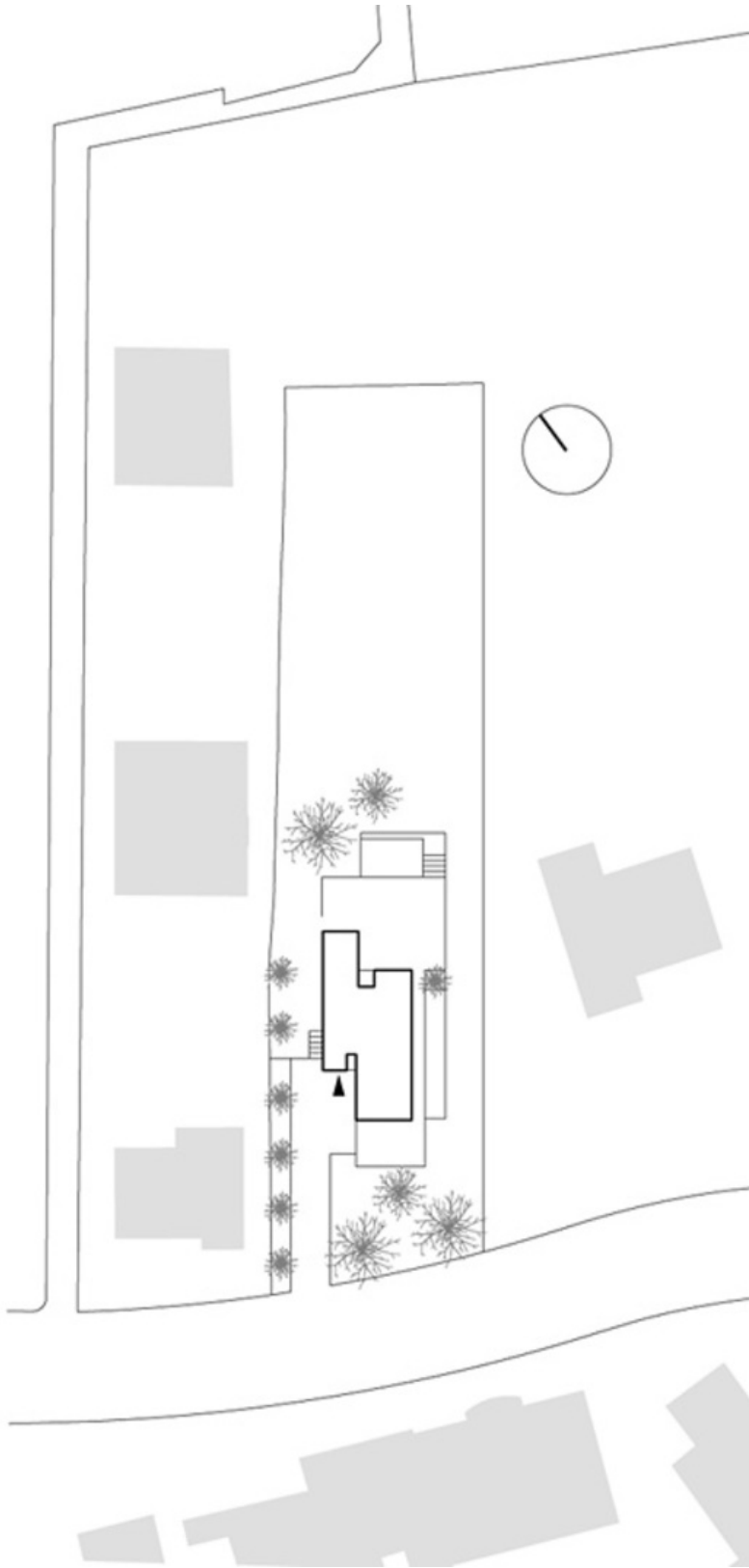
Längsschnitt

Haus B.



Grundriss

Haus B.



Lageplan