



© Adolf Bereuter

## Hotel Schwanen - Umbau

Kirchdorf 77  
6874 Bizau, Österreich

ARCHITEKTUR  
**Hermann Kaufmann**

BAUHERRSCHAFT  
**Antonia & Wolfgang Moosbrugger**

TRAGWERKSPLANUNG  
**Mader & Flatz**

FERTIGSTELLUNG  
**2009**

SAMMLUNG  
**Vorarlberger Architektur Institut**

PUBLIKATIONSdatum  
**6. November 2012**



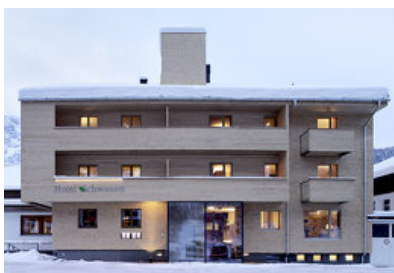
### Modernes Gästehaus im Bregenzerwald

Der traditionelle Landgasthof Schwanen wurde in den 1970er Jahren komplett umgestaltet, zu einem kleinen Hotel mit 40 Betten. Aus dem Bauerngasthaus entstand ein teilweise verputzter Massivbau, der in Materialisierung und Gestaltung weder dem Ort noch seiner Tradition entsprach. Allein die alte Gaststube aus dem 18. Jahrhundert und die darüberliegende „Kammer“ wurden damals belassen.

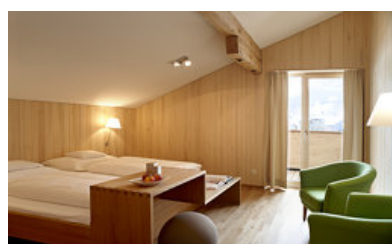
Mit den Jahren war eine Renovierung, thermische Sanierung und funktionelle Umgestaltung notwendig geworden. Dies ergriff man als Chance zur Neuinterpretation des Hauses und dessen Wiedereingliederung in die Architektursprache des Ortes. Bereits 2004 gestaltete Hermann Kaufmann den Restaurantbereich und ein Gästezimmer um. Die alte, mit Weißtanne ausgekleidete Wälderstube blieb erhalten. Der Umbau im Herbst 2009 ist umfassend und gibt dem Hotel Schwanen unter Verwendung heimischer Hölzer ein neues Erscheinungsbild als modernes Gästehaus ohne sich der Klischees der rustikalen alpinen Tourismusarchitektur zu bedienen.

Der Bestand wird wärmegeklämmt und komplett mit Holzschindeln bzw. glatter Holzschalung aus unbehandeltem Fichtenholz verkleidet. Gedeckte Balkone mit geschlossenen Ecken, die an die „Schöpfe“ des traditionellen Bregenzerwälder Hauses erinnern, reichen bis unter das Dach und schaffen eine neue vertikale Ebene. Wo zuvor noch ein Vordach weit auskragte, geht nun die neue Fassade bündig in das Dach über. Durch die neue umlaufende Fassadenschicht entsteht ein zurückhaltender, kubischer Bau.

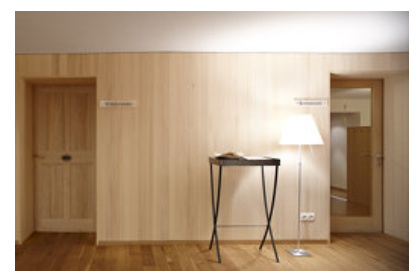
Innen wird der Eingangsbereich mit Aufenthaltsraum neu organisiert. Ein Lift erlaubt die barrierefreie Erschließung aller Stockwerke. Die Zimmer erfahren eine Umstrukturierung der Grundrisse und Modernisierung. Die renovierten Räume sind schlicht gehalten mit ruhigen Flächen aus Holz und Verputz. Die Kombination der hellen, gebürsteten Weißtanne-Verschaltungen, -türen und -möbel mit Böden und Betten aus geölter Eiche und weißen Decken schafft eine angenehme, unaufgeregte Atmosphäre. (Text: Julia Ess)



© Adolf Bereuter



© Adolf Bereuter



© Adolf Bereuter

**Hotel Schwanen - Umbau**

## DATENBLATT

Architektur: Hermann Kaufmann

Mitarbeit Architektur: Claudia Greussing (PL), Eugen Keler, Gerold Hämmerle (ÖBA)

Bauherrschaft: Antonia & Wolfgang Moosbrugger

Tragwerksplanung: Mader & Flatz (Ernst Mader, Markus Flatz)

Bauphysik: Bernhard Weithas

Fotografie: Adolf Bereuter

HLS: Martin Fink, Bezau

Lüftung: Dietrich Luft + Klima GesmbH, Lauterach

ELT: Elektro Willi GesmbH & Co KG, Andelsbuch

Beleuchtung: Zwicker Licht, St. Gallen (CH)

Maßnahme: Umbau

Funktion: Hotel und Gastronomie

Planung: 2009

Fertigstellung: 2009

Nutzfläche: 879 m<sup>2</sup>

Bebaute Fläche: 1.180 m<sup>2</sup>

Umbauter Raum: 3.323 m<sup>3</sup>

## NACHHALTIGKEIT

Heizwärmebedarf: 40,0 kWh/m<sup>2</sup>a (PHPP)

## AUSFÜHRENDE FIRMEN:

Elektro, Blitzschutz: Elektro Willi GesmbH & Co KG, Andelsbuch

Lüftung: Dietrich Luft & Klima GesmbH, Lauterach

HLS: Martin Fink, Bezau

Baumeister: Reich Bau GmbH, Au

Zimmerer: Greber GesmbH, Schwarzenberg

Gerüst: Pfeiffer Gerüstbau GesmbH & Co, Lauterach

Schwarzd.-Spengler: Rusch Gunter GmbH, Alberschwende

Fenster, Außentüren: Herbert Feuerstein, Bizau

Schindelung: Albert Hager, Mellau

## Hotel Schwanen - Umbau

Schlosser: Peter Figer, Bezau  
Glaser: Glas Marte, Bregenz  
Brandschutztüren: Ing. Wolfgang Rusch GmbH, Dornbirn  
Brandschutzfenster: Rudolf Meier, Bezau  
Innentüren: Coorplan  
Treppen: Anton Greußing, Bezau  
Trockenbau: Werner Prügger, Dornbirn  
Estrich: Vigl-Strolz OEG, Schoppernau  
Parkett: Christian Greußing, Bezau  
Lose Möblierung: Reiter Wohn- und Objekteinrichtung GmbH, Rankweil  
Tischler: Leo Spettel, Alberschwende  
Maler: Andreas Rüt, Mellau  
Schliessanlage: Dietrich Schloss & Schlüsseldienst, Dornbirn  
Aufzug: Doppelmayr Aufzüge AG, Wolfurt  
Bodenbeschichtung: Markus Albrich, Dornbirn  
Schmutzläufer: Josef Troy, Raumausstatter, Bezau  
Möbel: Markus Faisst, Hittisau  
Verputzer: Tone Bereuter, Bildstein

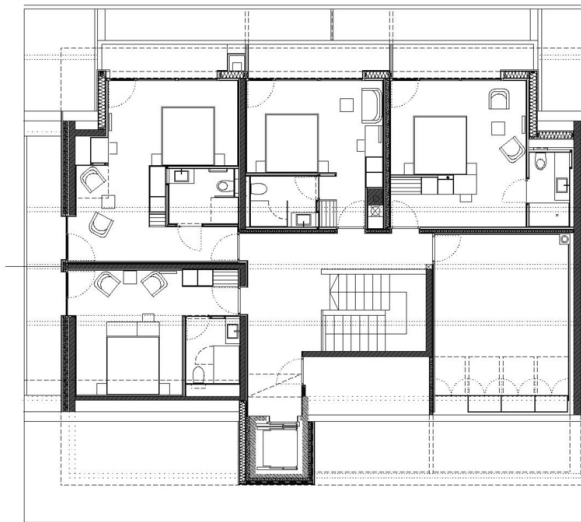
### PUBLIKATIONEN

Holzbau Austria 4/2010, S. 8-11  
Baueffizient Vorarlberg 2010/2011, S. 14-15

Hotel Schwanen - Umbau



Querschnitt

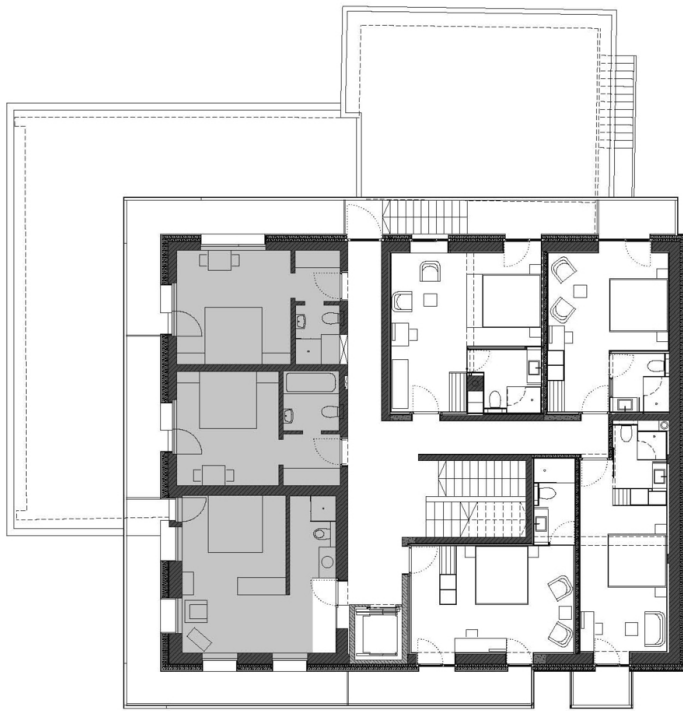


Grundriss DG

Hotel Schwanen - Umbau



Grundriss OG2



Grundriss OG1

Hotel Schwanen - Umbau



Grundriss EG