



© Paul Ott

Das Gasthaus zum Granatapfel ist der abschließende Baustein des neuen Dorfplatzes in der Mitte des Pflegezentrums. Die Situierung an der Geländekante, im Anschluss an die Südseite des Hauses Elisabeth ermöglicht die Einbindung des zweigeschößigen Neubaus in die vorhandene Situation. Zusammen mit den bestehenden Gebäuden (Elisabeth, Emmaus, Schutzengel und Eustachius Kugler) entsteht ein Ensemble rund um den zentralen Dorfplatz als Ort der Begegnung und Platz für diverse Veranstaltungen.

Die Erschließung des Gasthauses erfolgt sowohl im Obergeschoß vom Dorfplatz aus, als auch im Untergeschoß über die westlich gelegene Straße.

Im Gasthaus ordnen sich um einen zentralen Küchen- und Thekenbereich der Gastraum für Bewohner, zwei Extrazimmer und der Mitarbeitergastraum. Die Extrazimmer können untereinander und zum Bewohnergastraum hin durch mobile Trennwände abgeschlossen werden um kleineren Gruppen ruhige Rückzugsmöglichkeiten zu bieten. Sie stehen auch außerhalb der Öffnungszeiten für Aktivitäten zur Verfügung.

Im Süden und Westen sind vor den Gasträumen großzügige, überdeckte Terrassen angeordnet. Die Fassaden des Gasthauses lassen sich weit öffnen, wodurch Gastraum und Dorfplatz zu einem Aufenthaltsbereich verschmelzen. Der Dorfplatz wird im Sommer zum Gastgarten.

Verkaufsflächen für externe Verkaufsveranstaltungen mit eigener Erschließung befinden sich im westlichen Bereich des Untergeschoßes (Ebene Erschließungsstraße, Verbindungsgang) und komplettieren die Gesamtanlage.

(Text: Georg Moosbrugger)

Gasthaus zum Granatapfel, Dorfplatz Kainbach

Johannes von Gott Straße 12
8047 Kainbach bei Graz, Österreich

ARCHITEKTUR

Georg Moosbrugger

BAUHERRSCHAFT

Konvent der Barmherzigen Brüder Kainbach

TRAGWERKSPLANUNG

Manfred Petschnigg

KUNST AM BAU

Gerhard Doppelhammer

FERTIGSTELLUNG

2006

SAMMLUNG

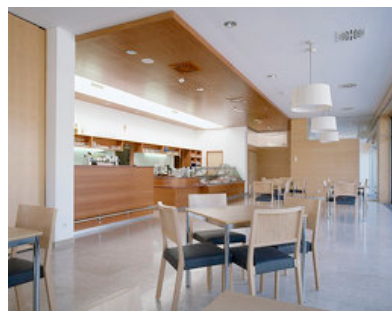
HDA Haus der Architektur

PUBLIKATIONSdatum

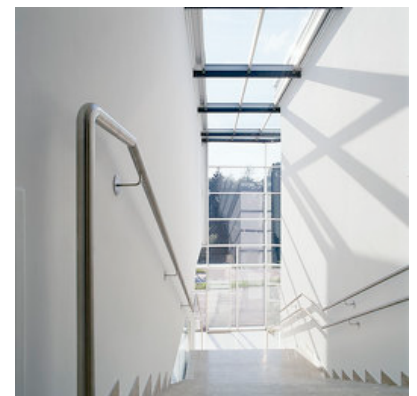
17. März 2011



© Paul Ott



© Paul Ott



© Paul Ott

**Gasthaus zum Granatapfel, Dorfplatz
Kainbach**

DATENBLATT

Architektur: Georg Moosbrugger
Mitarbeit Architektur: Max Wührer
Bauherrschaft: Konvent der Barmherzigen Brüder Kainbach
Tragwerksplanung: Manfred Petschnigg
Kunst am Bau / Ausführung: Gerhard Doppelhammer
Fotografie: Paul Ott

HKLS: TB Herbst
Elektro: TB Busz
BauKG: Bmst. Ing. Karl Kofler

Funktion: Hotel und Gastronomie

Planung: 2004 - 2005
Ausführung: 2005 - 2006

Grundstücksfläche: 47.239 m²
Bruttogeschossfläche: 908 m²
Nutzfläche: 780 m²
Bebaute Fläche: 386 m²
Baukosten: 1,6 Mio EUR

AUSFÜHRENDE FIRMEN:
Baumeister: Fa. Granit
Aluportale: Fa. Melcher
Schlosser: Fa. Trummer



© Paul Ott



© Paul Ott



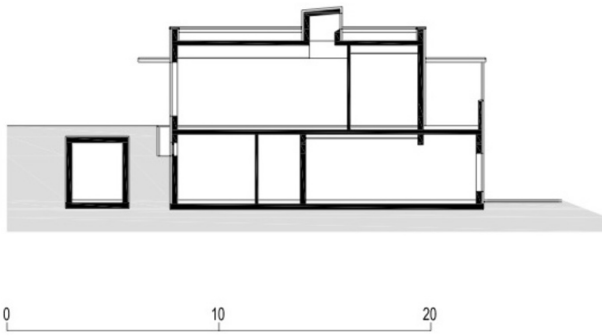
© Paul Ott

**Gasthaus zum Granatapfel, Dorfplatz
Kainbach**

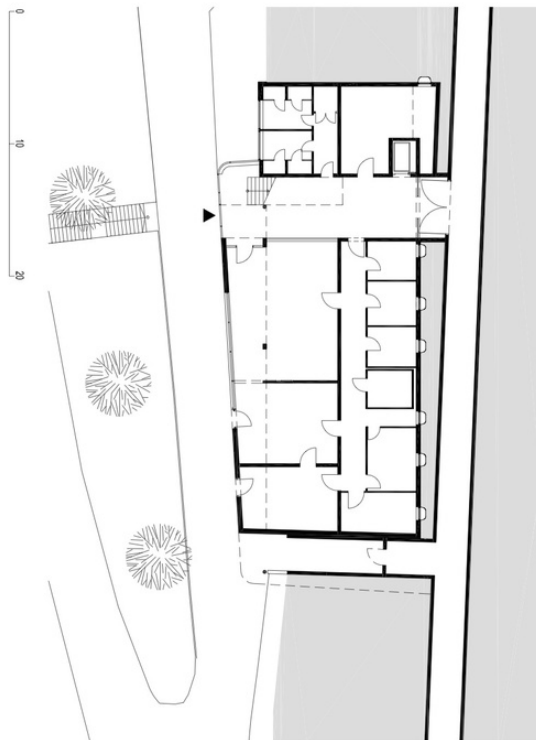


© Paul Ott

**Gasthaus zum Granatapfel, Dorfplatz
Kainbach**

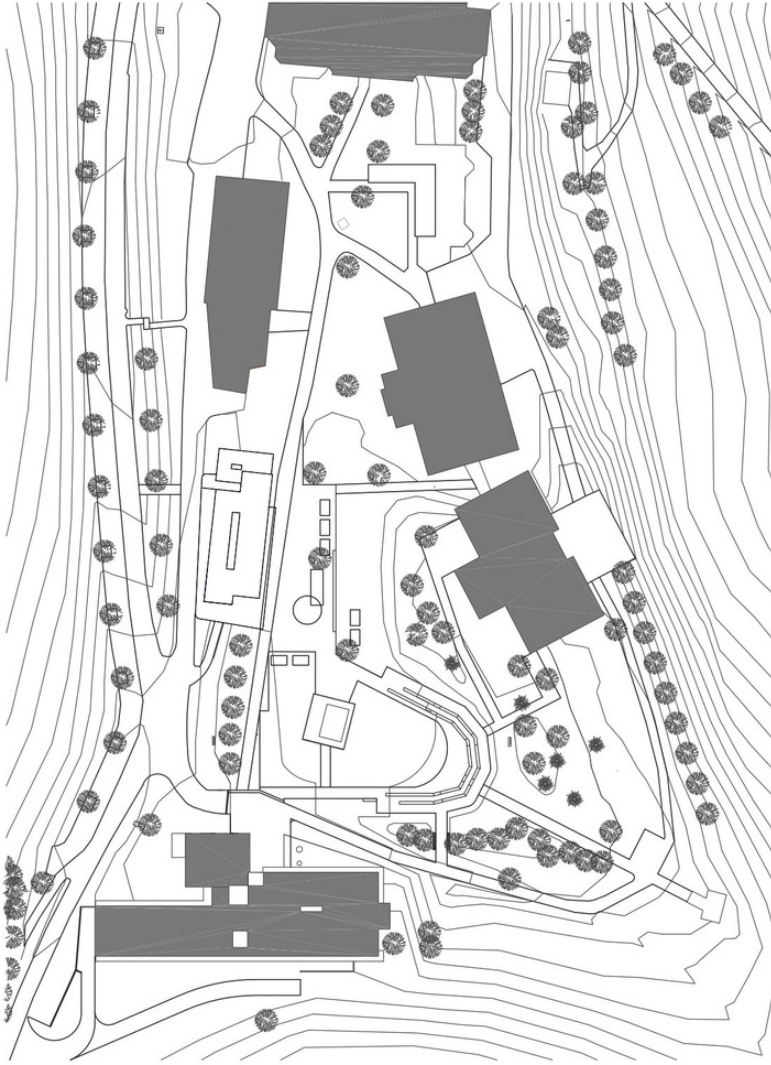


Querschnitt



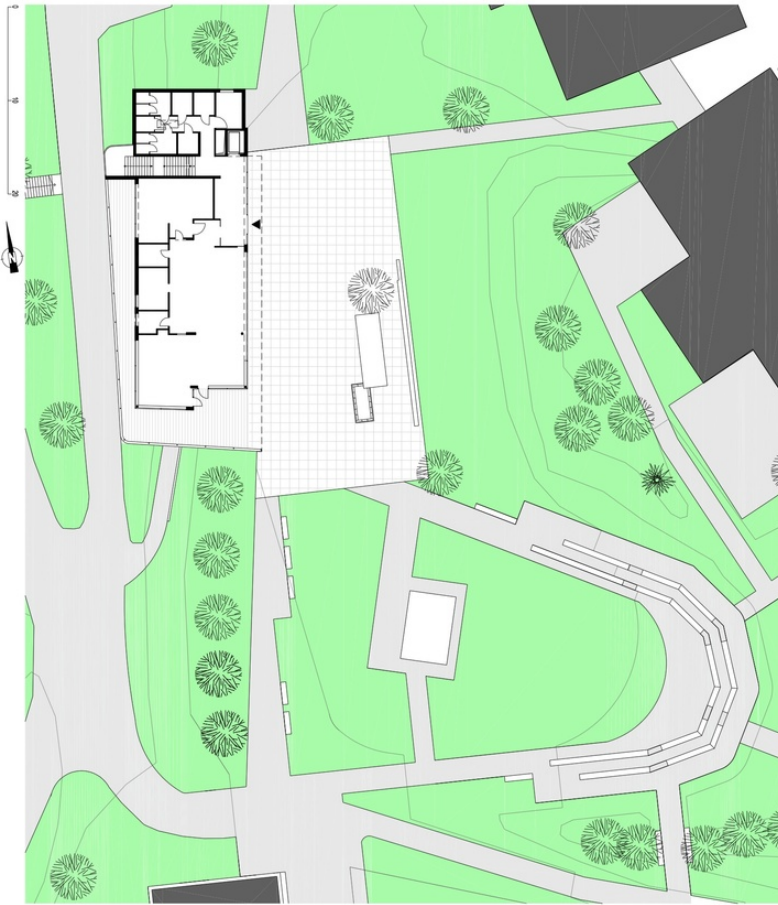
Grundriss UG

**Gasthaus zum Granatapfel, Dorfplatz
Kainbach**



Lageplan

**Gasthaus zum Granatapfel, Dorfplatz
Kainbach**



Grundriss EG