



© atelier wortmeyer e.u.

Zwei schwarze Holzhäuser, das eine etwas größer, das andere etwas kleiner, ersteres zum Wohnen, zweiteres zum Werken, Wirtschaften und Lagern stehen hier auf einem Grundstück im Süden von Radstadt am Rande eines Wohngebietes nebeneinander.

Das Gelände des Moosackers, wie sich die Adresse lautmalerisch nennt, wurde um 1,70 m aufgeschüttet, wodurch sich die Erschließung über eine Außentreppe vom Straßenniveau in die Erdgeschosssebene der Häuser ergibt. Die Sichtbetontreppe führt zwischen den beiden Häusern auf eine kleine ebenso betonierte Plattform, die in ihrer Funktion als Zwischenraum verbindenden und halböffentlichen Charakter hat.

Die in einfacher Massivholzbauweise gefertigten und mit einem Satteldach versehenen Häuschen wirken wie zwei Bauklötze. Bei näherem Betrachten jedoch zeigt sich die Feinheit der Details und die Qualität der Materialien, deren Oberflächenbearbeitung das Resultat zahlreicher Experimente darstellt. Sägeraue Lärchenbretter wurden mit Schwarztee, Essig und Leinöl in mehreren Schichten gebeizt und ergeben eine lebendige, je nach Lichteinfall variierende Fassade. Im Kontrast zur dunklen Hülle steht das helle, mit Bienenwachs, Orangenöl und weißem Pigment behandelte Fichtenholz, mit dem Böden, Wände und Decken des Innenraums bekleidet sind. Die Raumbegrenzungen werden zugunsten von Stauraum vorwiegend durch Möbel geschaffen. Ein betonierter Küchenblock und ein offen in den Raum gestelltes Bad aus verzinktem Blech krönen das unkonventionelle Konzept.

Unter dem Titel „Kobe Haus“, in Assoziation zu den mit besonderer Sorgfalt



© atelier wortmeyer e.u.



© atelier wortmeyer e.u.



© atelier wortmeyer e.u.

Haus Trattner / Scharfetter

Moosacker 14
5550 Radstadt, Österreich

ARCHITEKTUR
LP architektur

BAUHERRSCHAFT
**Nina Trattner
Gerhard Scharfetter**

FERTIGSTELLUNG
2010

SAMMLUNG
Architekturzentrum Wien

PUBLIKATIONSdatum
11. August 2011



Haus Trattner / Scharfetter

behandelten schwarzen japanischen Rindern, wurde das Projekt bei dem österreichweiten Wettbewerb „Das beste Haus 2011“ zum Salzburger Siegerprojekt gekürt. (Text: Marion Kuzmany)

DATENBLATT

Architektur: LP architektur (Tom Lechner)

Mitarbeit Architektur: Florian Lüftenegger (PL), Volker Wortmeyer

Bauherrschaft: Nina Trattner, Gerhard Scharfetter

Fotografie: atelier wortmeyer e.u.

Funktion: Einfamilienhaus

Planung: 2009 - 2010

Fertigstellung: 2010

Grundstücksfläche: 661 m²

Nutzfläche: 174 m²

Bebaute Fläche: 126 m²

Umbauter Raum: 770 m³

AUSFÜHRENDE FIRMEN:

Baumeister Bogensperger Ges.m.b.H

Holzbau Mauterndorf GmbH



© atelier wortmeyer e.u.



© atelier wortmeyer e.u.



© atelier wortmeyer e.u.



© atelier wortmeyer e.u.



© atelier wortmeyer e.u.



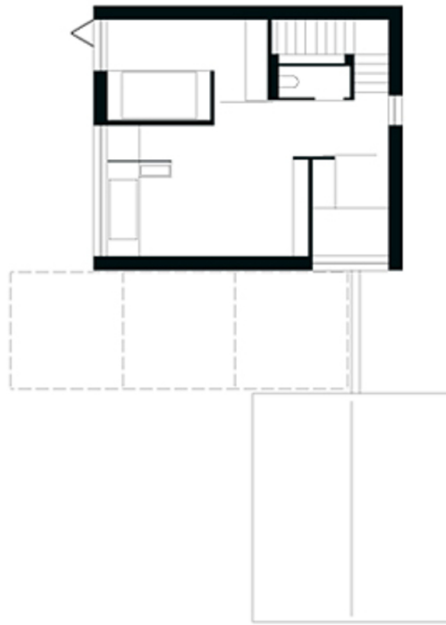
© atelier wortmeyer e.u.

Haus Trattner / Scharfetter

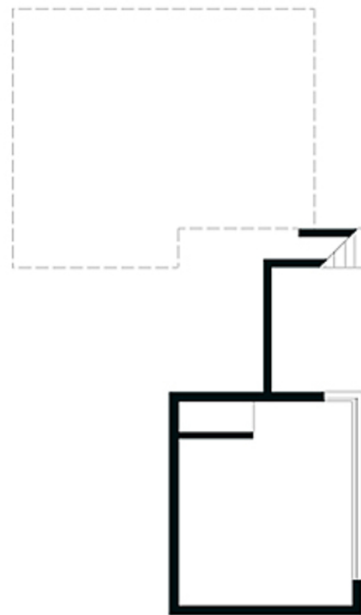


© atelier wortmeyer e.u.

Haus Trattner / Scharfetter

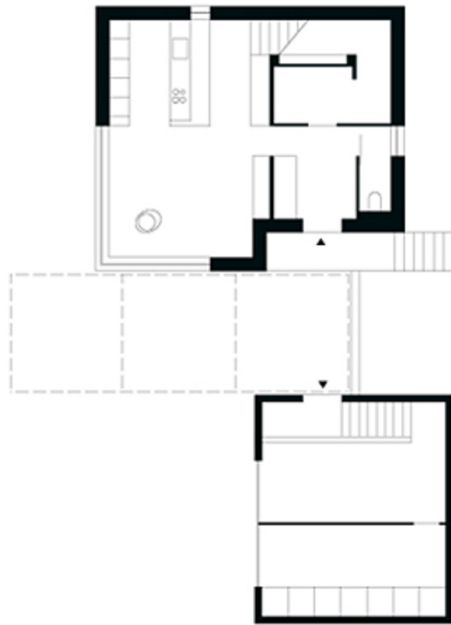


Grundriss OG



Grundriss UG

Haus Trattner / Scharfetter

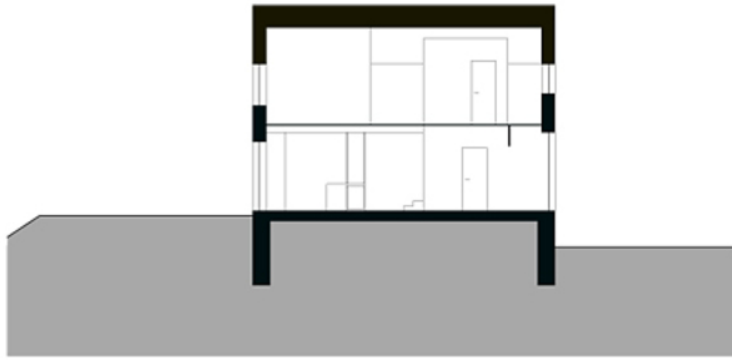


Grundriss EG

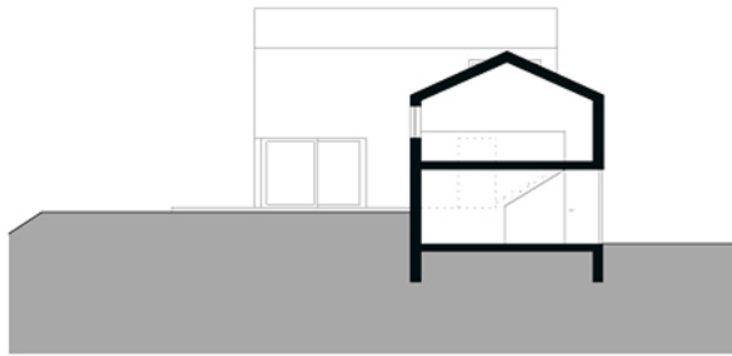


Grundriss EG

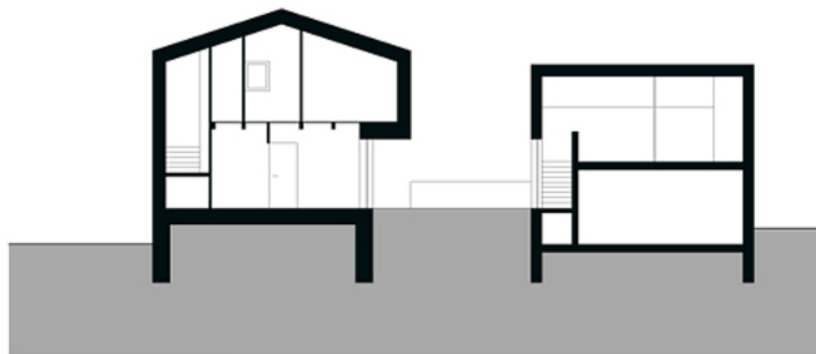
Haus Trattner / Scharfetter



Schnitt A-A



Schnitt B-B



Schnitt C-C



Ansichten