



© Hertha Hurnaus

EFH in Rodaun

1230 Wien, Österreich

ARCHITEKTUR

Caramel

TRAGWERKSPLANUNG

Werkraum Ingenieure

FERTIGSTELLUNG

2010

SAMMLUNG

Architekturzentrum Wien

PUBLIKATIONSdatum

15. Juli 2011



Am südlichen Wiener Stadtrand hat eine dreiköpfige Familie ein 500 m² großes Grundstück erworben. Die Architekten entwarfen eine „Grünlandschaft“ auf mehreren Ebenen. Auf drei oberirdischen und einem unterirdischen Geschoss wurden insgesamt 300 m² Wohnraum geschaffen. Darüber, auf der Dachgeschossebene, wurde mit einer begrünten Bürohügellandschaft das entnommene Gartenstück des Erdgeschosses als Garten wieder eingesetzt.

Als Leitmotiv für den Entwurf dient die Schwingung: Eine „Schwingungsbewegung“ vereint den Wohn- und Essbereich im Erdgeschoss mit dem Garten und bildet ein 500m² großes Wohnzimmer, bestehend aus Freiraum und Innenraumbereichen. Das Motiv setzt sich mit Sitzgruben und geschwungenen Möbeleinbauten im Wohnraum sowie runden Pool- und Terrassenformen im Garten fort. Eine Fassade aus semitransparenten Polycarbonatelementen, gepaart mit luftig wehenden Vorhängen, bildet einen fließenden Übergang vom Wohnraum in den Freiraum, der Traum vom 500 m² Wohnzimmer ist Wirklichkeit geworden. (Text Architekten, redaktionell überarbeitet)



© Hertha Hurnaus



© Hertha Hurnaus



© Hertha Hurnaus

EFH in Rodaun

DATENBLATT

Architektur: Caramel (Günter Katherl, Martin Haller, Ulrich Aspetsberger)

Mitarbeit Architektur: Kolja Janiszewski

Tragwerksplanung: Werkraum Ingenieure

Fotografie: Hertha Hurnaus

Funktion: Einfamilienhaus

Wettbewerb: 2009

Planung: 2009

Fertigstellung: 2010

Grundstücksfläche: 500 m²

Nutzfläche: 300 m²

Bebaute Fläche: 200 m²



© Hertha Hurnaus



© Hertha Hurnaus

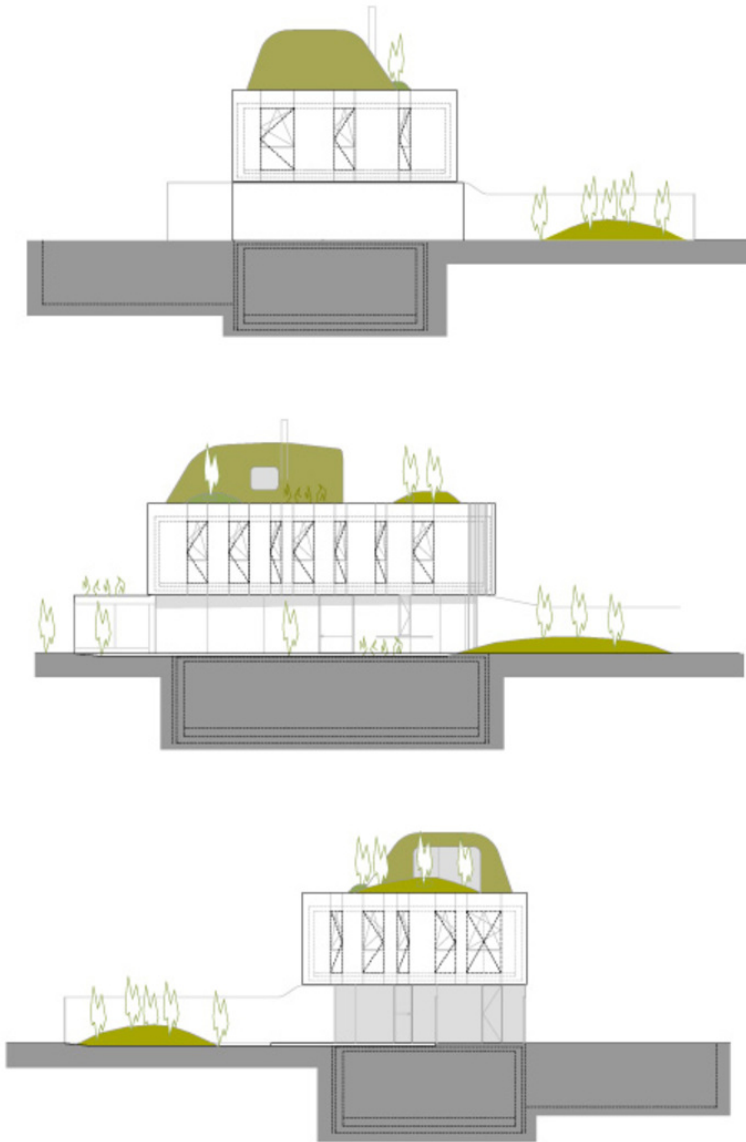


© Hertha Hurnaus



© Hertha Hurnaus

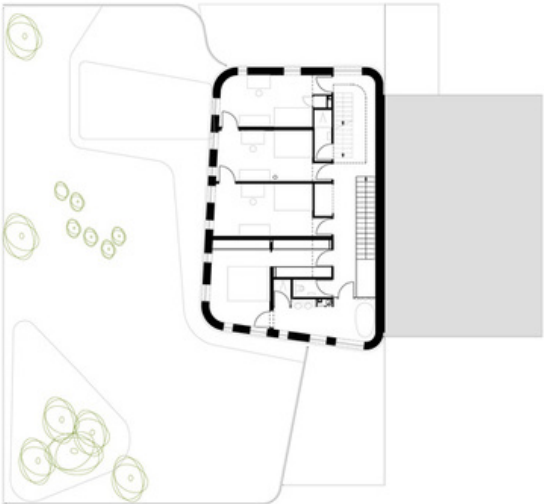
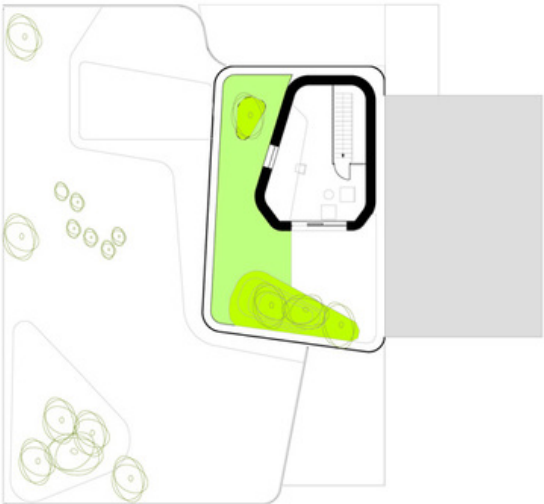
EFH in Rodaun



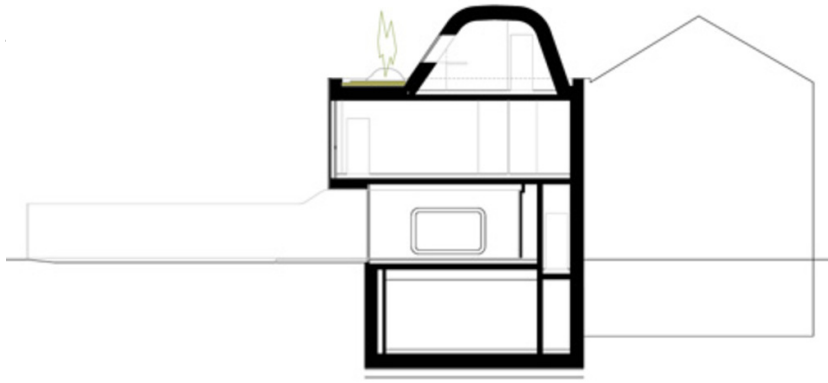
Ansichten

je.jpg

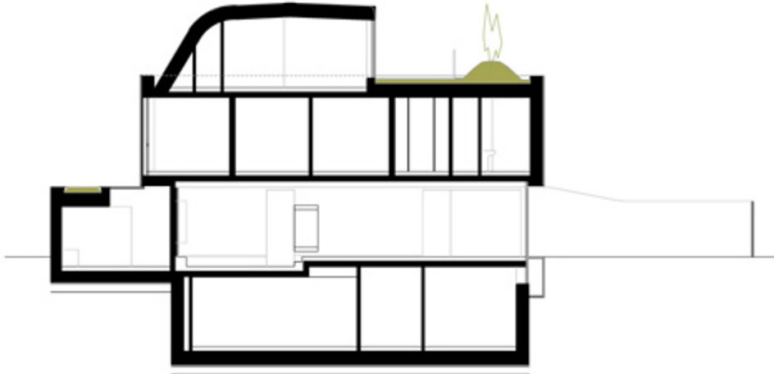
EFH in Rodaun



Grundriss



EFH in Rodaun



Schnitte