



© sps architekten

Sommerküche Wien Döbling

1190 Wien, Österreich

ARCHITEKTUR
sps architekten

ÖRTLICHE BAUAUFSICHT
Wilhelm Zeeh

FERTIGSTELLUNG
2010

SAMMLUNG
Architekturzentrum Wien

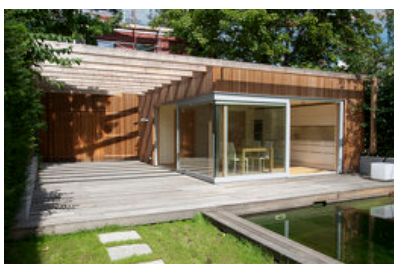
PUBLIKATIONSdatum
14. Oktober 2011



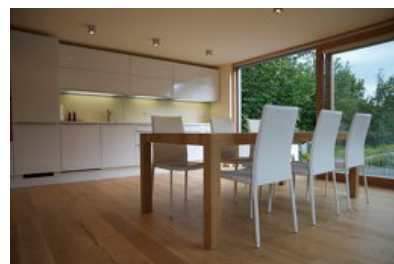
Oft ist es weitaus günstiger, fehlende Bereiche in bestehenden Gebäuden - wie etwa ein modernes Bad, eine helle und offene Wohnküche oder einen Pool - einfach als losgelöstes Objekt an einem perfekten Platz im Garten neu zu bauen, als den Bestand zeitgemäß zu adaptieren. Es gibt bereits zahlreiche Beispiele, die diesem Prinzip folgen, so auch das vorliegende Projekt.

Mit dem Bau einer „Sommerküche“, die überdies auch noch Richtung Süden an ein Biotop grenzt, sind wohl alle Bedürfnisse der Bewohner auf optimalste Weise gedeckt und ein hohes Maß an Lebensqualität gewonnen. Ein überaus feiner und schlichter Holzbau - in Leichtbauweise mit vorgefertigten Holzriegelwänden errichtet und mit einem Gründach gedeckt - schafft hier auf 30 m² Nutzfläche einen wunderbaren Raum für ein elegantes Esszimmer mit einer schönen Küche und ein daran angeschlossenes kleines Bad mit WC und Abstellraum. Der quadratische Raum ist an zwei Seiten vollverglast und öffnet sich mit großen aufziehbaren Glastüren auf eine Holzterrasse mit Pergola und Blick auf das Biotop.

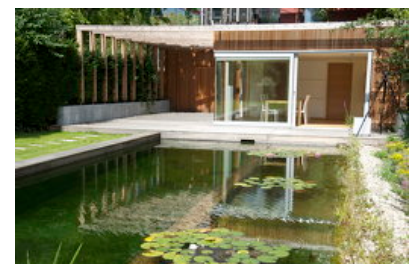
Das 88 m lange Grundstück hat die Breite des bestehenden Hauses, das am südlichsten Ende des Grundstücks an der Kahlenbergstraße liegt. Am anderen Ende, der nördlichsten Grundstücksgrenze, befindet sich das neue Gartenhaus und bietet hier auch den erforderlichen Sichtschutz zur Nachbarbebauung im Norden. (Text: Marion Kuzmany)



© sps architekten



© sps architekten



© sps architekten

Sommerküche Wien Döbling

DATENBLATT

Architektur: sps architekten (Simon Speigner)
örtliche Bauaufsicht: Wilhelm Zeeh

Schwimmteich: Biotop Landschaftsgestaltung GmbH, 3411 Klosterneuburg-Weidling

Funktion: Gemischte Nutzung

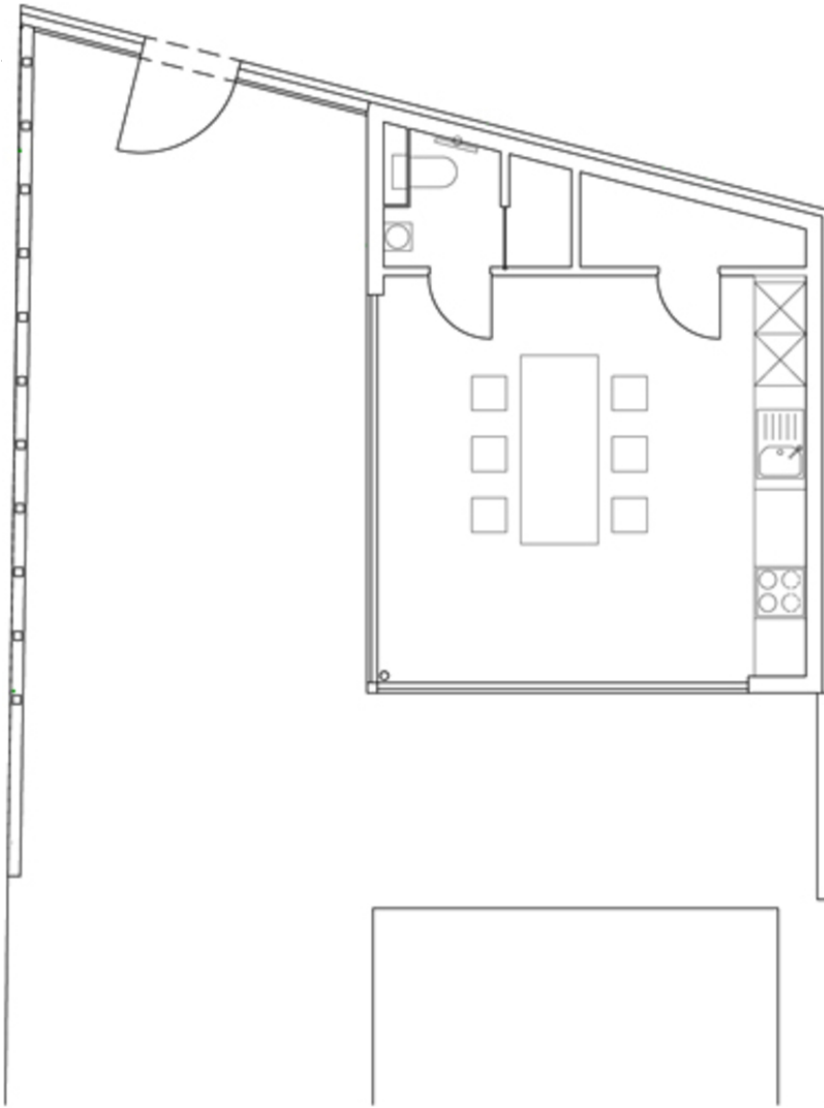
Planung: 2008 - 2009
Ausführung: 2009 - 2010

Nutzfläche: 30 m²

AUSFÜHRENDE FIRMEN:

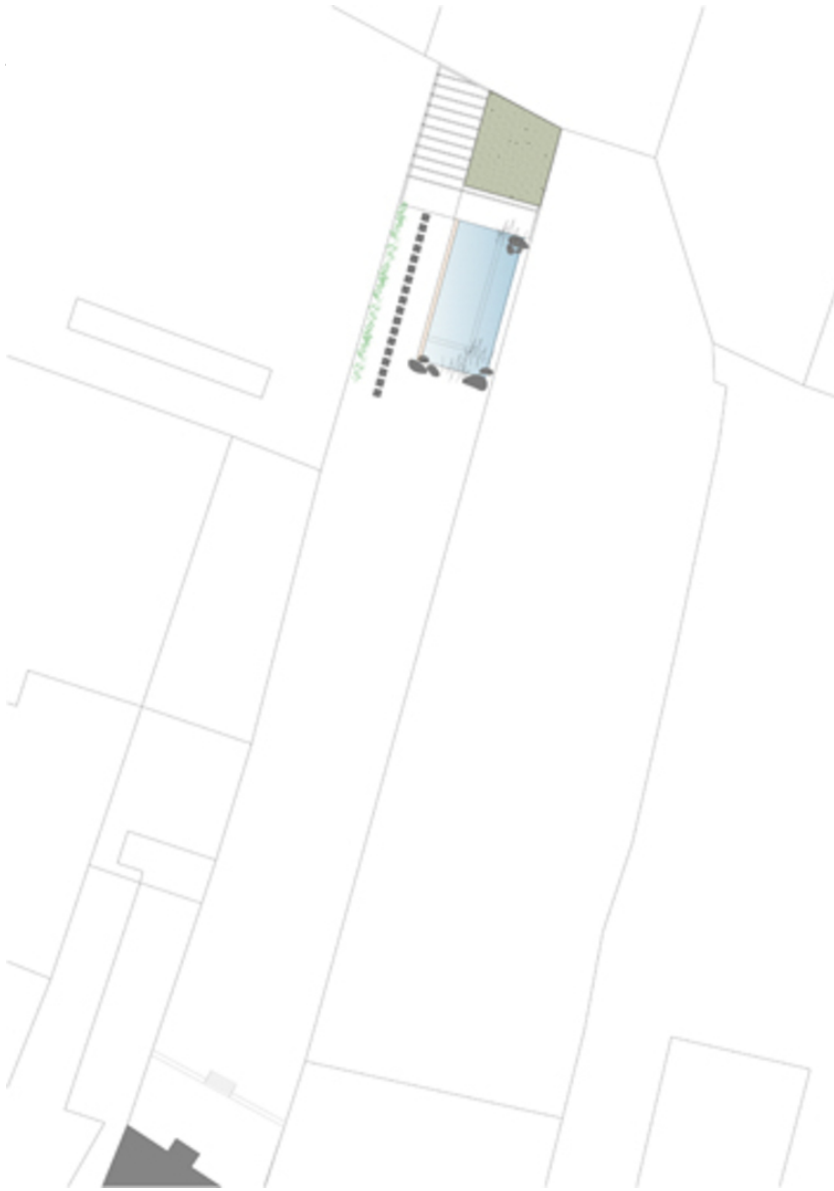
Fenster / Zimmererarbeiten: Erwin + Ing. Robert Wagner, Scheifling
Beleuchtung: Licht Art, Hof bei Salzburg

Sommerküche Wien Döbling



Grundriss

Sommerküche Wien Döbling



Lageplan