



© Lucia Degonda

Ein Grundstück direkt am See, ein steiler Hang, nur vom Osten erreichbar, im Westen der Wald, im Süden das Wasser. Ein Stück unberührte Natur. Das Raumprogramm, von der Größe dreier Einfamilienhäuser, fordert einen sensiblen Umgang mit der Baumasse. Die vorgeschlagene funktionale Trennung in Privatbereich und Gästebereich wird durch eigenständige Baukörper erreicht. Basis ist eine massive Sockelzone, aufgemauert aus Stein. Die neu geschaffene Hangkante bietet Platz für Wohn- und Gästehaus, die leicht darüber schweben. Das Bootshaus, das dritte im Bunde, schwebt über der natürlich gewachsenen Uferkante und vervollständigt das Gebäudeensemble. Der Umraum der Häuser und die Sockelzone aus Stein verschmelzen mit der Landschaft - was bleibt sind drei Häuser - freistehend, gleich in Erscheinungsform und Materialität. (Text: Architekten)

## Haus am See

9872 Millstatt, Österreich

ARCHITEKTUR

**Sonja Hohengasser**

**Jürgen P. Wirnsberger**

TRAGWERKSPLANUNG

**Kurt Pock**

**Gerolf Urban**

ÖRTLICHE BAUAUFSICHT

**Peter Tolazzi**

FERTIGSTELLUNG

**2009**

SAMMLUNG

**Architektur Haus Kärnten**

PUBLIKATIONSdatum

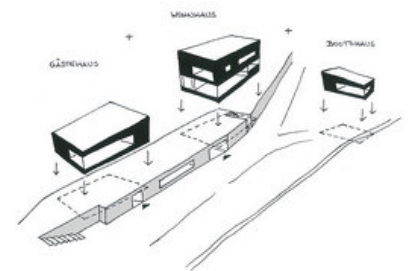
**29. November 2011**



© Lucia Degonda



© Jürgen P. Wirnsberger



© Jürgen P. Wirnsberger

## Haus am See

### DATENBLATT

Architektur: Sonja Hohengasser, Jürgen P. Wirnsberger  
Tragwerksplanung / Holzbau: Kurt Pock  
Tragwerksplanung / Massivbau: Gerolf Urban  
örtliche Bauaufsicht: Peter Tolazzi  
Bauphysik: Rudolf Pernull

Funktion: Einfamilienhaus

Wettbewerb: 2008  
Planung: 2008 - 2009  
Ausführung: 2008 - 2009

### AUSFÜHRENDE FIRMEN:

Baumeister:  
Winkler Bau GmbH, Bahnhofstraße 265, 9761 Greifenburg  
Zimmermann:  
Plankensteiner Holzbau GmbH, Gödnach 52, 9991 Gödnach  
Fassade:  
Alois Perwein GmbH, Hauptstraße 303, 5541 Altenmarkt im Pongau

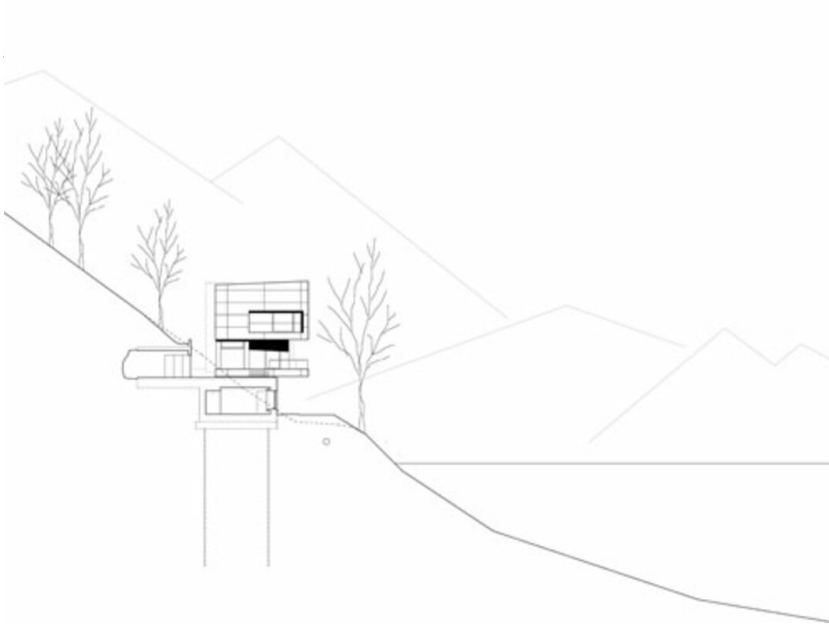
### AUSZEICHNUNGEN

Holzbaupreis Kärnten 2011, Auszeichnung

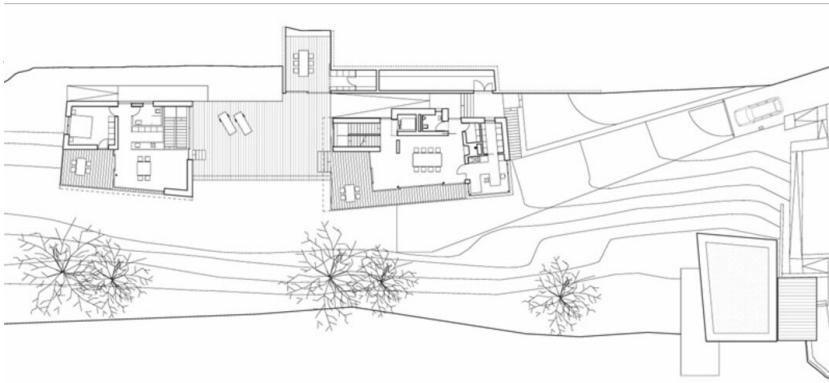
### WEITERE TEXTE

Haus am See, Architektur Haus Kärnten, Dienstag, 1. November 2011

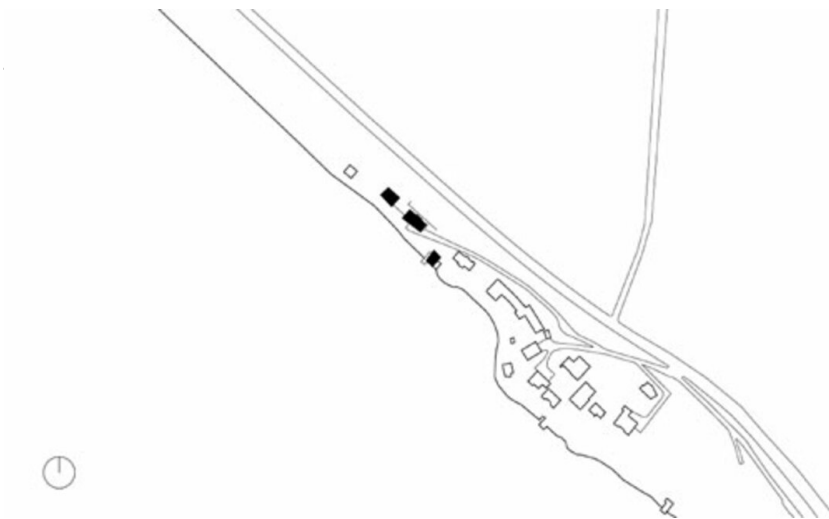
Haus am See



Schnitt



Grundriss OG



Lageplan