



© Lukas Schaller

## Wohnhausanlage

### Dirmhirngasse

Dirmhirngasse 88  
1230 Wien, Österreich

ARCHITEKTUR  
**SUPERBLOCK**

BAUHERRSCHAFT  
**Wien Süd**

TRAGWERKSPLANUNG  
**Buschina & Partner**

LANDSCHAFTSARCHITEKTUR  
**Auböck+Kárász**

FERTIGSTELLUNG  
**2010**

SAMMLUNG  
**Architekturzentrum Wien**

PUBLIKATIONSdatum  
**11. November 2011**



Die Wohnhausanlage im Süden Wiens beinhaltet 71 Wohneinheiten, die auf drei Baukörper aufgeteilt sind: ein Ost-West ausgerichteter, sechsgeschossiger Straßenbaukörper entlang der angrenzenden Bahntrasse und zwei fünfgeschossige Hofbaukörper, die Nord-Süd ausgerichtet sind.

Der straßenzugewandte Baukörper bietet zwei Wohnungstypen: Im Erdgeschoss befinden sich Maisonetten mit zweigeschossigen Garten- und Vorgartenloggien, die höher gelegenen Etagen werden über großzügig verglaste Laubengänge erschlossen, die durch eingeschnittene Luftlöcher und Galerien sehr leicht gestaltet sind und zu den Geschosswohnungen mit Loggien führen.

Die Hofbaukörper beinhalten unterschiedliche Maisonette-Typen, die ineinander verschachtelt sind. Auch hier wurden die erdgeschossig situierten Maisonettewohnungen mit zweigeschossigen Eingangs- und Gartenloggien ausgestattet. Die oberen Maisonetten verschränken sich um einen Erschließungsgang mit Oberlichtern.

Die Gemeinschaftsbereiche der Anlage (Partyraum, Waschküche, Fahrradkeller etc.) wurden in einem hofseitig ausgerichteten Nebengebäude untergebracht. Auch hier legten die Architekten auf großzügige Tageslichtführung Bedacht: Die Gemeinschaftsräume werden über einen großen Atriumhof über zwei Geschosse bis in das Untergeschoss natürlich belichtet.

Eine bewegte Topografie aus befestigten Wegflächen verleiht dem Freiraum im Hofbereich eine städtische Anmutung. Am westlichen Ende der Anlage befindet sich ergänzend zu den wohnungsbezogenen Freiflächen ein „Siedlungspark“ mit Aufenthaltszonen (Grüne Lounge) und einem Spielplatz mit einer Hügellandschaft und frei geformter EPDM-Fläche (EPDM = synthetischer Kautschuk). (Text Architekten,



© Lukas Schaller



© Lukas Schaller



© Lukas Schaller

## Wohnhausanlage Dirmhirngasse

redaktionell überarbeitet Martina Frühwirth)

## DATENBLATT

Architektur: SUPERBLOCK (Verena Mörkl, Christoph Mörkl)

Bauherrschaft: Wien Süd

Tragwerksplanung: Buschina & Partner

Landschaftsarchitektur: Auböck+Kárász (Maria Auböck, János Kárász)

Fotografie: Lukas Schaller

Funktion: Wohnbauten

Wettbewerb: 2005

Planung: 2006 - 2010

Ausführung: 2008 - 2010

Grundstücksfläche: 5.200 m<sup>2</sup>

Nutzfläche: 6.500 m<sup>2</sup>

Bebaute Fläche: 1.940 m<sup>2</sup>



© Lukas Schaller



© Lukas Schaller



© Lukas Schaller



© Lukas Schaller



© Lukas Schaller



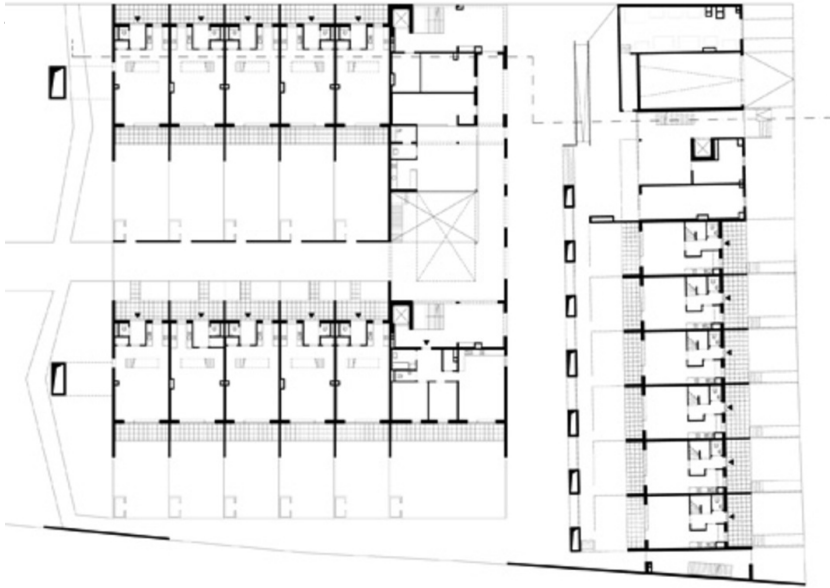
© Lukas Schaller

Wohnhausanlage Dirmhirngasse

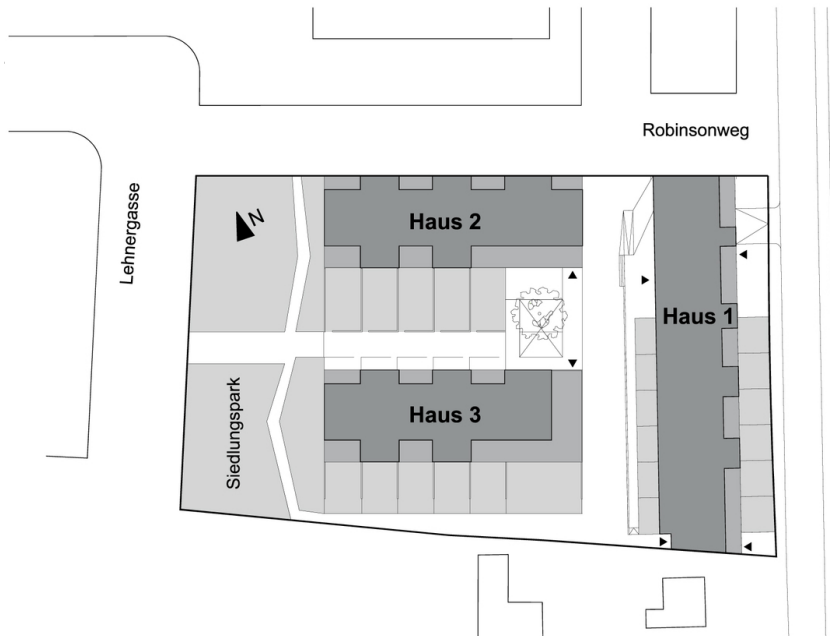


© Lukas Schaller

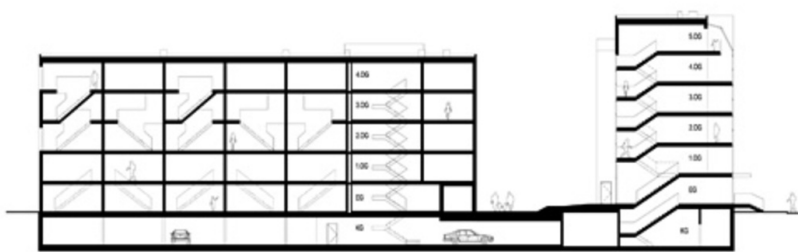
Wohnhausanlage Dirmhirngasse



Grundriss EG



Lageplan



Längsschnitt