



© Christian Flatscher

### Neubebauung Unterer Stadtplatz – Fischergries

Mit dem Ziel, einen bis dato verwaisten Innenstadtteil von Kufstein neu zu beleben, wurde 2006 von privaten und städtischen Eigentümern ein Architekturwettbewerb zur Neubebauung des Areals zwischen Unterem Stadtplatz und dem „Fischergries“ ausgeschrieben. Das von Daniel Fügenschuh konzipierte Siegerprojekt besteht aus zwei, anstelle von Bestandsbauten errichteten Baukörpern und einem neuen Marktplatz.

Statt des Auracherhofs und des Karghauses entstand eine mit Cafés und Restaurants durchsetzte Shopping-Mall (KISS – Kufsteiner Innenstadt Shopping) mit Büroflächen und Wohnungen in den oberen Geschossen. Zum Unterem Stadtplatz hin wurde die historische Fassade des Auracherhofs erhalten und in die neue Bebauung integriert, eine Passage in der Mall – mit Blick auf die Festung Kufstein – verbindet den Unterem Stadtplatz mit der Marktgasse und leitet im Norden weiter zu dem 2009 eröffneten Shopping-Center „Kufstein Galerien“.

Ein zweiter, L-förmiger Baukörper mit zum Inn hin orientierten Wohnungen und einem auch extern nutzbaren Veranstaltungssaal für die Evangelikale Freikirche ersetzt das ehemalige Kolpinghaus. Im Erdgeschoss sind Lokale und Geschäfte angesiedelt, eine große Terrasse mit Café öffnet sich zu dem zwischen den Neubaukörpern, der Bastei und dem Innufer aufgespannten, klar definierten Marktplatz und der zu einer attraktiven Verweilzone umgestalteten Innpromenade.



© Christian Flatscher



© Christian Flatscher



© Christian Flatscher

## Stadterweiterung Kufstein

Unterer Stadtplatz 12-13, Fischergries  
20-22  
6330 Kufstein, Österreich

ARCHITEKTUR

**Architekt Daniel Fügenschuh ZT GmbH**

BAUHERRSCHAFT

**Unterberger Immobilien GmbH  
Hausverwaltung Johann Höger  
Stadtwerke Kufstein**

TRAGWERKSPLANUNG

**Pro Statik GmbH**

FERTIGSTELLUNG

**2012**

SAMMLUNG

**aut. architektur und tirol**

PUBLIKATIONSdatum

**21. September 2012**



## Stadterweiterung Kufstein

Der ca. 3.000 m<sup>2</sup> große Platz wurde als „Shared Space“ konzipiert, auf dem sich Fußgänger, Rad- und Autofahrer ohne eigens abgegrenzte Verkehrsflächen gleichberechtigt nebeneinander bewegen können. Es gibt weder Fahrspuren noch Gehsteige, einzig die durch Baumgruppen definierten Verkehrsinseln schaffen eine gewisse Verkehrsleitung. Der gesamte Platz ist in einheitlicher Materialität gestaltet, der Bodenbelag besteht aus Betonplatten in unterschiedlichen Größen, die Möblierung (z.B. Bänke und Tische) aus hellem Zirbenholz.

Mitten am Platz spritzt aus sieben Düsen Wasser in die Höhe – und zwar jenes Wasser, das vorher zur Kühlung des KISS aus einem Tiefbrunnen gepumpt wurde. Vor es in den Inn abgeleitet wird, wird es in der Fontänenanlage wiederverwendet und veranschaulicht dabei zugleich den Kühlbedarf des Gebäudes: an heißen Tagen sind die Fontänen bis zu 8 m hoch, an kühlen dagegen nur an die 50 cm. (Text: Claudia Wedekind)

### DATENBLATT

Architektur: Architekt Daniel Fügenschuh ZT GmbH

Bauherrschaft: Unterberger Immobilien GmbH, Hausverwaltung Johann Höger, Stadterwerke Kufstein

Tragwerksplanung: Pro Statik GmbH

Bauphysik: Ingenieurbüro Rothbacher GmbH

Fotografie: Christian Flatscher

Haustechnik: TAP, Zell am See

Verkehrsplaner: IFS / ZT Hagner, Innsbruck

ÖBA: Adamer Ramsauer, Kufstein

Maßnahme: Erweiterung

Funktion: Gemischte Nutzung

Wettbewerb: 2006 - 2007

Planung: 2008 - 2012

Ausführung: 2010 - 2012

Grundstücksfläche: 5.345 m<sup>2</sup>

Bruttogeschossfläche: 23.600 m<sup>2</sup>



© Christian Flatscher



© Christian Flatscher



© Christian Flatscher

## Stadterweiterung Kufstein

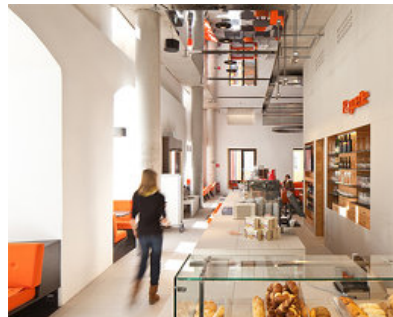
Nutzfläche: 20.200 m<sup>2</sup>  
 Bebaute Fläche: 2.640 m<sup>2</sup>  
 Umbauter Raum: 89.900 m<sup>3</sup>  
 Baukosten: 24,5 Mio EUR

### NACHHALTIGKEIT

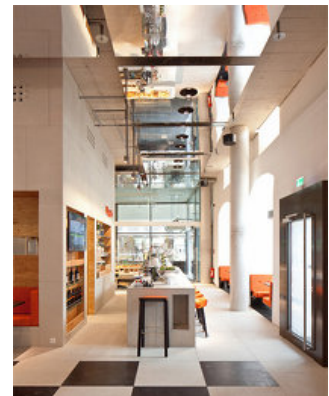
Energiesysteme: Fernwärme, Heizungsanlage aus biogenen Brennstoffen  
 Materialwahl: Holzbau, Mischbau, Stahl-Glaskonstruktion, Stahlbeton



© Christian Flatscher



© Christian Flatscher



© Christian Flatscher



© Christian Flatscher



© Christian Flatscher



© Christian Flatscher

Stadterweiterung Kufstein



© Christian Flatscher



© Christian Flatscher

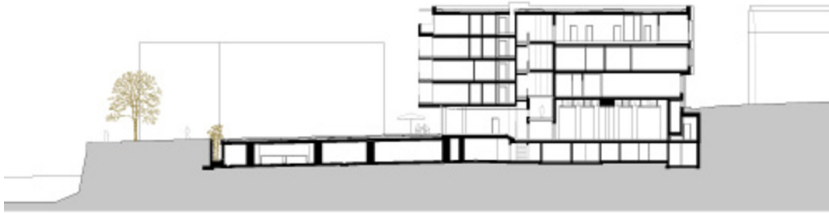


© Christian Flatscher

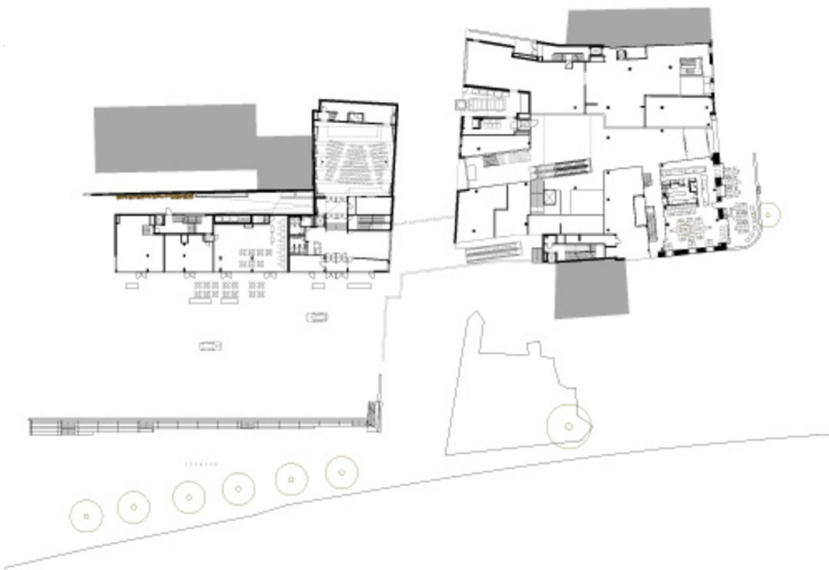


© Christian Flatscher

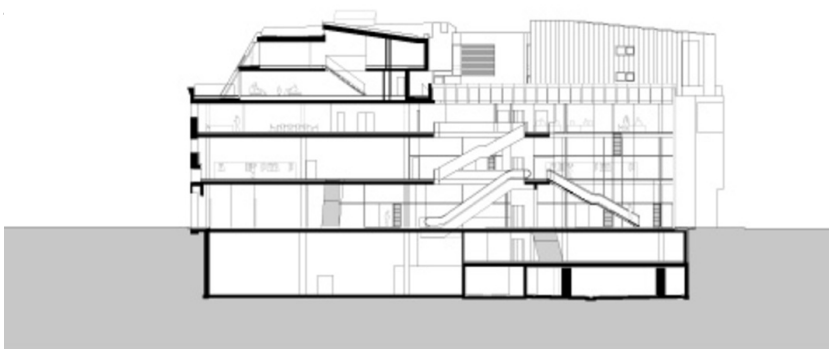
Stadterweiterung Kufstein



Schnitt



Grundriss EG



Schnitt