



© GERNER GERNER PLUS.

Die beiden Einzelgebäude des Ensembles aus dem Jahr 1867 sollten wieder zu einer Einheit zusammenfasst werden und zeitgemäßen Wohnraum für eine Familie bieten. Das Konzept dafür ist so einfach wie klar: Ein in Holzbauweise errichteter Zubau mit Foliendach entlang der straßenseitigen Mauer verbindet nun die beiden Hauptgebäude direkt miteinander, schirmt das Grundstück von Lärm und Südsonne ab und definiert den Innenhof noch klarer als geschützten Freiraum.

Der behutsame Umgang mit dem Bestand hatte Priorität. Der Neubau hält durchgängig einen Respektabstand zum Vorhandenen, historische Details wie die Natursteineinfassungen der Fenster oder Gesimse werden einbezogen und die Vorzüge von Alt und Neu betonen sich im Kontrast gegenseitig. Neue Öffnungen im Mauerwerk werden als geradlinige Einschnitte gesetzt, und die Fassadengestaltung mit weißem Putz und schwarzen Fensterrahmen wird fortgesetzt.

Der Innenhof wird auf der Rückseite von einer Naturstein-Stützmauer begrenzt, die in der Nische eines ehemaligen Stalls Raum für einen geschützten Sitzplatz im Freien bietet.

Auf 46m² zusätzlicher Wohnfläche wurde mit einem raumbildenden Möbel eine kompakte Eingangssituation geschaffen, der Hauptteil ist als großzügige Wohnlandschaft gestaltet. Durch raumhohe Schiebetüren öffnet sich der Raum auf der gesamten Längsseite zum Hof und wird mit weichem Nordlicht hell, aber blendfrei belichtet. Über den durchgehenden Oberlichtstreifen in der straßenseitigen Wand entsteht ein zusätzlicher Lichtakzent. Die Materialwahl im Innenraum bleibt bewusst zurückhaltend. (Text: Architekt)

pöt - Einfamilienhaus Zubau

Hauptstraße 77
7023 Pöttelsdorf, Österreich

ARCHITEKTUR
GERNER GERNER PLUS.

TRAGWERKSPLANUNG
Manfred Sperhansl

FERTIGSTELLUNG
2011

SAMMLUNG
ARCHITEKTUR RAUMBURGENLAND

PUBLIKATIONSdatum
29. Juni 2012



© GERNER GERNER PLUS.



© GERNER GERNER PLUS.



© GERNER GERNER PLUS.

pöt - Einfamilienhaus Zubau

DATENBLATT

Architektur: GERNER GERNER PLUS. (Gerda Maria Gerner, Andreas Gerner)
Tragwerksplanung: Manfred Sperhansl

Maßnahme: Erweiterung
Funktion: Einfamilienhaus

Planung: 2011
Fertigstellung: 2011

Grundstücksfläche: 305 m²
Nutzfläche: 46 m²
Bebaute Fläche: 206 m²

NACHHALTIGKEIT

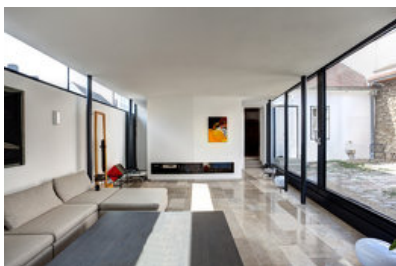
Materialwahl: Holzbau

AUSZEICHNUNGEN

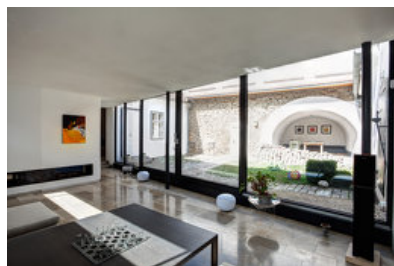
Auszeichnung Architekturpreis des Landes Burgenland 2012
In nextroom dokumentiert:
Architekturpreis des Landes Burgenland 2012, Auszeichnung

WEITERE TEXTE

pöt – Einfamilienhaus-Zubau, Pöttelsdorf, AFI, Dienstag, 14. Mai 2013



© GERNER GERNER PLUS.

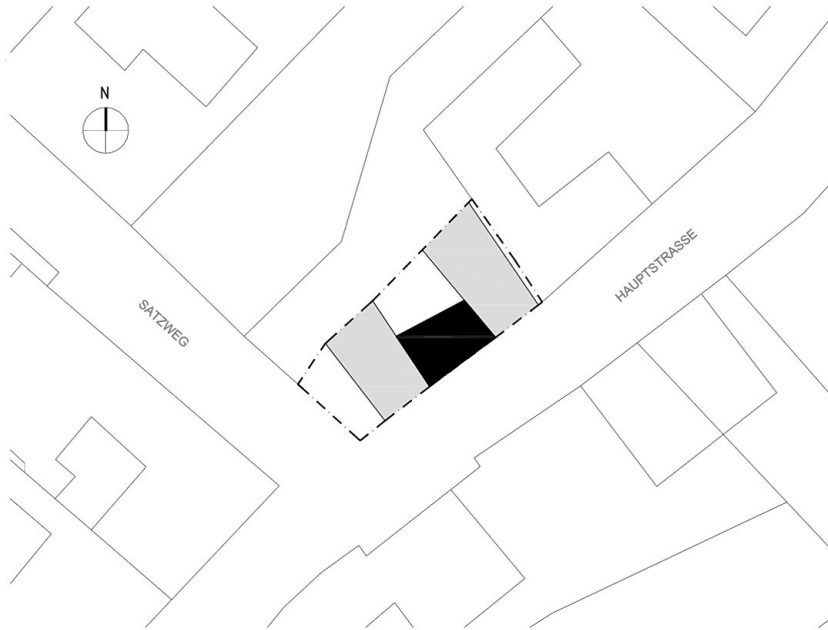


© GERNER GERNER PLUS.

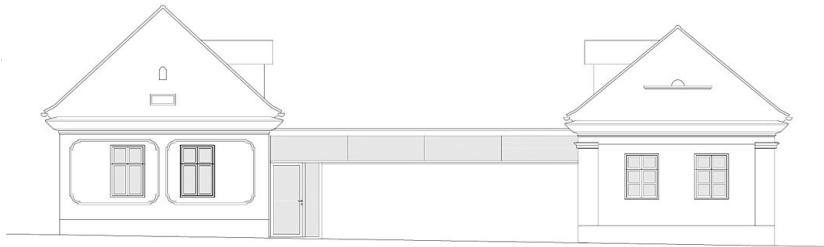


© GERNER GERNER PLUS.

pöt - Einfamilienhaus Zubau



Lageplan



Ansicht Süd