



© Johann Scheiber

Das Haus befindet sich mitten in einem mehr oder weniger intakten Ortsverband von frei stehenden Häusern, wobei der Großteil der Nachbarschaft noch als landwirtschaftlicher Betrieb geführt wird. Am Bauplatz selbst befand sich zum Planungsbeginn noch ein kleines Ausgedingehaus mit Scheunentrakt, das als klassischer Dreiseithof ausgebildet war. Das Grundthema für die Entwurfsarbeit war, mit der dörflichen Struktur und Sehgewohnheit respektvoll umzugehen. So wurde das Thema des Dreiseithofes aufgenommen. Der ortzugewandte Teil wurde wie früher als Massivbau mit Satteldach und Lochfassade ausgeführt und der ehemalige, dem Ort abgewandte Scheunentrakt wie früher als Holzbau, beide jedoch in zeitgenössischer Formensprache.

Bei der Ausbildung der Baukörper und des Grundrisses wurde einerseits großer Wert auf die Verbindung zwischen Innen und Außen gelegt und andererseits auf die Gestaltung von Freibereichen unterschiedlicher Qualität und Ausrichtung. So wurde der unverbaubare Südblick in die angrenzenden Felder und Wälder entsprechend inszeniert und durch zwei, das Gebäude durchziehende Blickachsen ergänzt. Rund um das Haus, immer in Küchennähe, befinden sich drei Freibereiche: die ostseitige Hofterrasse, die südseitige Ausblicksterrasse und die westseitige Abendterrasse. (Text nach Architekt)

## Haus Scheiber

Wiesenfeld 27  
3920 Arbesbach, Österreich

ARCHITEKTUR  
**zauner | architektur**

TRAGWERKSPLANUNG  
**Johann Zehetgruber**

FERTIGSTELLUNG  
**2011**

SAMMLUNG  
**ORTE architekturnetzwerk  
niederösterreich**

PUBLIKATIONSdatum  
**10. Juli 2012**



© Johann Scheiber



© Johann Scheiber



© Johann Scheiber

## Haus Scheiber

### DATENBLATT

Architektur: zauner | architektur (Horst Zauner)

Tragwerksplanung: Johann Zehetgruber

Funktion: Einfamilienhaus

Planung: 2005

Fertigstellung: 2011

Nutzfläche: 225 m<sup>2</sup>

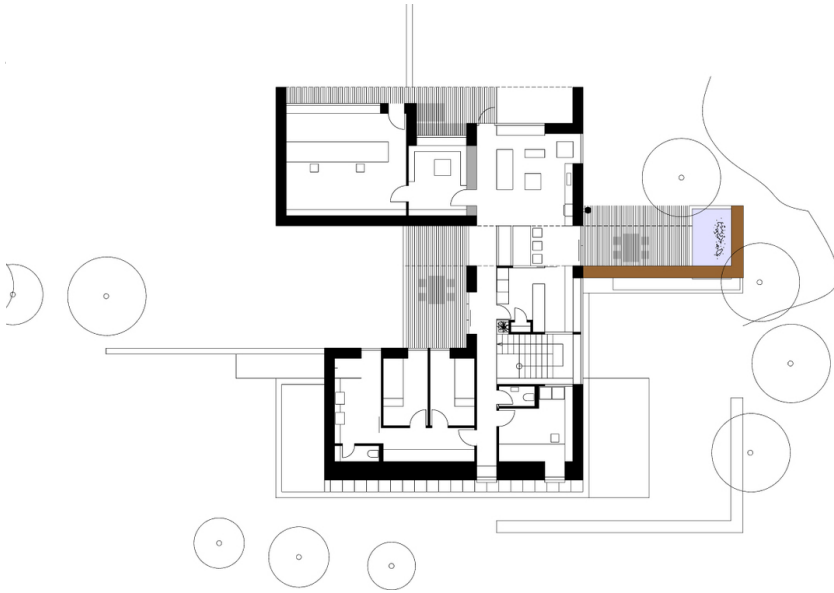
### AUSFÜHRENDE FIRMEN:

Bau- und Zimmermeister/ Zauner Bau- und Zimmermeister GmbH

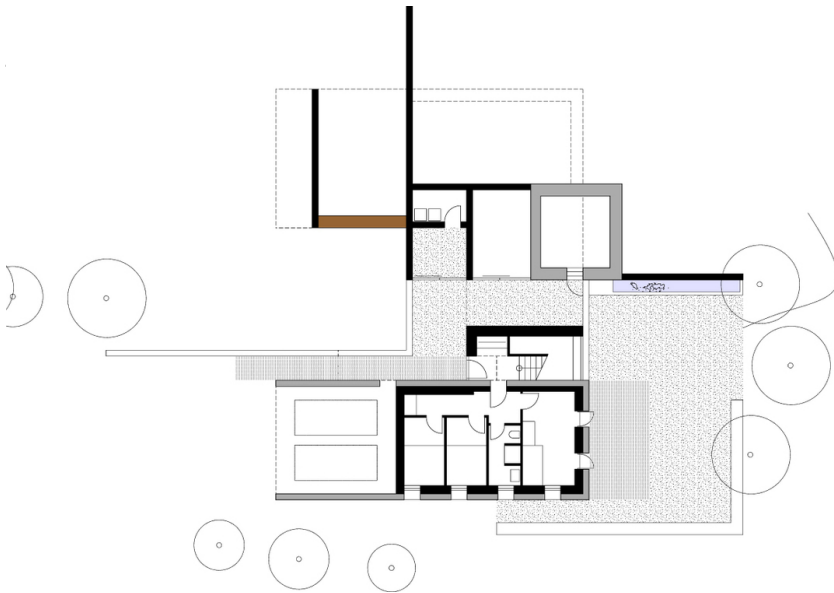
### AUSZEICHNUNGEN

Holzbaupreis Niederösterreich 2012, Preisträger

Haus Scheiber



Grundriss OG



Grundriss EG