



© Adolf Bereuter

Haus im Feld

Vorarlberg, Österreich

ARCHITEKTUR
ernardo bader architekten

TRAGWERKSPLANUNG
Mader & Flatz

ÖRTLICHE BAUAUFSICHT
Berchtold Holzbau Wolfurt

FERTIGSTELLUNG
2010

SAMMLUNG
Vorarlberger Architektur Institut

PUBLIKATIONSdatum
18. August 2012



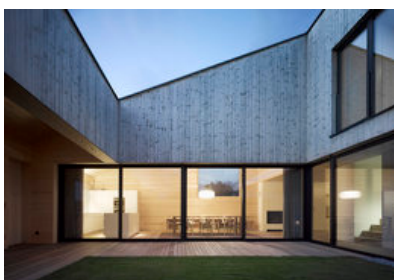
Im zukünftigen Siedlungsgebiet am Rand von Sulz, zwischen Wohnbebauung und landwirtschaftlicher Fläche, umgeben von Spazierwegen zum nahegelegenen Frutzwald, zieht ein introvertiertes Holzhaus die Blicke auf sich, erlaubt aber so gut wie keine Einblicke ins Innere. In den nächsten Jahren werden hier auf eng parzellierten Grundstücken weitere Wohnbauten entstehen. Architekt Bernardo Bader gibt mit dem Haus im Feld eine Antwort, wie verdichtetes Wohnen und der Wunsch nach Privatheit vereinbar sein können.

Anders als die von Abstandsgrünflächen umgebenen „klassischen Vorarlberger Einfamilienhäuser“, welche sich mittels mehr oder weniger provisorisch errichtetem Sichtschutz voneinander verschließen, ist diese Neuinterpretation des konventionellen Satteldachhauses auf einen begrünten Innenhof ausgerichtet, der eine nicht einsehbare Freifläche schafft.

Das Gebäude in hochwärmedämmter Holz-Riegelbauweise ist außen von einer horizontalen Holzlattung verkleidet. Im Innenhof verläuft diese Lattung vertikal und betont dadurch den Blick nach oben auf den freien Himmel.

Das Erdgeschoss nimmt winkelförmig an Nord- und Ostseite des Hofhauses einen offenen Wohnbereich mit Küche, Essplatz und Couchzone, sowie Nebenräume und Garage auf. Große Glasschiebetüren zum Innenhof lassen Innen- und Außen(wohn)raum verschmelzen. Eine teilweise überdachte Holzterrasse umfasst die Rasenfläche, in der mittig ein Baum durch das offene Dach wächst. An der Westseite des Hofes kann die Fassade großflächig geöffnet werden. Dieser Ausblick auf die Umgebung und die Schweizer Berge wirkt wie ein gerahmtes querformatiges Landschaftsgemälde. Im geschlossenen Zustand kann vor neugierigen Blicken geschützt der intime Freiraum des wohnlichen Hofes genutzt werden.

Im Obergeschoss an der Ostseite des Gebäudes befinden sich Schlafzimmer, Bad und Arbeitsräume, die sich größtenteils mit großen Glasflächen auf den Hof hin öffnen. (Text: Julia Ess)



© Adolf Bereuter



© Adolf Bereuter



© Adolf Bereuter

Haus im Feld

DATENBLATT

Architektur: bernardo bader architekten

Mitarbeit Architektur: Sven Matt, Dietmar Fetz

Tragwerksplanung: Mader & Flatz (Ernst Mader, Markus Flatz)

örtliche Bauaufsicht: Berchtold Holzbau Wolfurt

Fotografie: Adolf Bereuter

Funktion: Einfamilienhaus

Planung: 2008 - 2009

Ausführung: 2009 - 2010

Grundstücksfläche: 752 m²

Bruttogeschossfläche: 233 m²

Nutzfläche: 183 m²

Bebaute Fläche: 205 m²

Umbauter Raum: 1.085 m³

NACHHALTIGKEIT

Heizwärmebedarf: 35,0 kWh/m²a (Energieausweis)

PUBLIKATIONEN

DETAIL 1+2/2012 „Bauen mit Holz“

AUSZEICHNUNGEN

Preisträger „Das beste Haus“ 2011

Preisträger „Holzbaupreis Vorarlberg“ 2011



© Adolf Bereuter

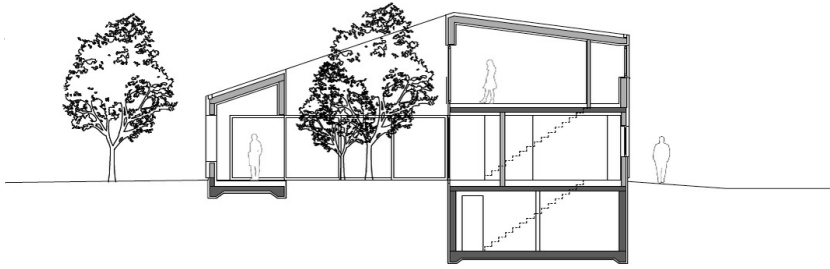


© Adolf Bereuter

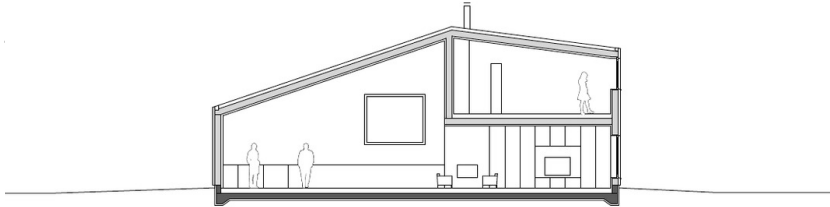


© Adolf Bereuter

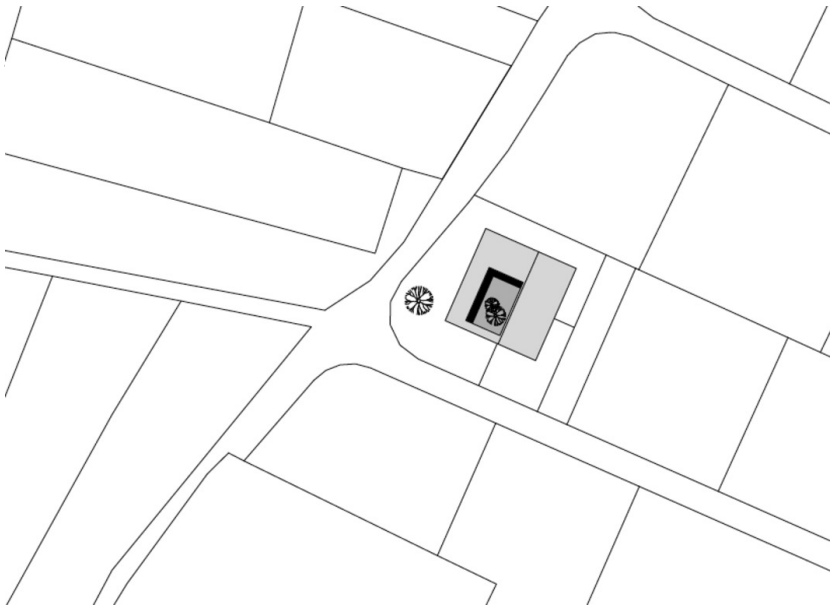
Haus im Feld



Schnitt 2

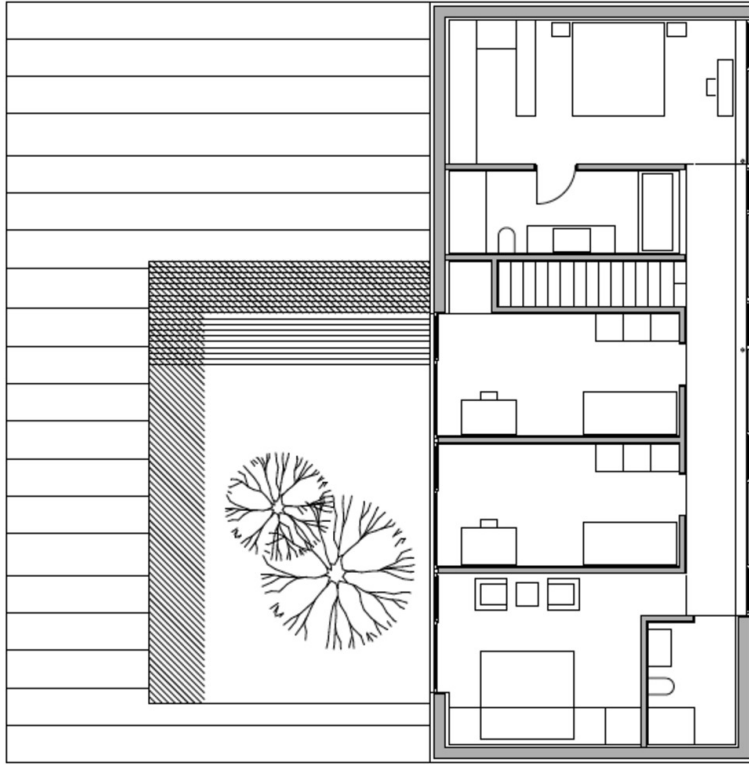


Schnitt 1



Lageplan

Haus im Feld



Grundriss OG



Grundriss EG