



© Christian Schepe

Der Wohnbau im südlichen Linzer Stadtteil Schörghenhub liegt in einem mit Infrastruktur gut aufgeschlossenem Wohngebiet nahe dem Stadtteilbad und dem Naherholungsgebiet Traunauen am Übergang von mehrgeschossigen Wohnbauten zu einer lockeren Einfamilienhausstruktur.

Die insgesamt 15 Wohnungen sind in einem 3-geschossigen kompakten Gebäude mit zurückgesetztem Dachgeschoss untergebracht. Der Baukörper entwickelt sich mit seiner Trakttiefe schneckenförmig entlang der Baufluchtlinie vom Eingang bis ins Dachgeschoss. In der Mitte entsteht ein zentrales, von oben belichtetes Stiegenhaus mit freistehendem Liftkern. Alle Wohnungen verfügen über großzügige Freiflächen wie Eigengärten, Balkone, Loggien und Dachterrassen. Die 5 Maisonette-Wohnungen im 2. Obergeschoss und im Dachgeschoss sind ineinander verschränkt angeordnet und orientieren sich mit ihren Aufenthaltsräumen jeweils nach zwei verschiedenen Himmelsrichtungen. Die Studios mit Dachterrasse im Dachgeschoss erlauben vielfältige, attraktive Nutzungsmöglichkeiten wie Wohnen, Arbeiten, Schlafen oder als Jugendzimmer.

Für PKWs steht eine Tiefgarage mit 19 Stellplätzen sowie 5 Besucherparkplätze im Eingangsberich zur Verfügung. (Text: Architekten)

## Wohnbau Schörghenhub

Am Winklgarten 35  
4020 Linz, Österreich

ARCHITEKTUR

**Spittelwiese Architekten**

BAUHERRSCHAFT

**WAG Wohnungsanlagen  
Gesellschaft m.b.H.**

TRAGWERKSPLANUNG

**Födermayr & Ott**

ÖRTLICHE BAUAUFSICHT

**WAG Wohnungsanlagen  
Gesellschaft m.b.H.**

FERTIGSTELLUNG

**2011**

SAMMLUNG

**afo architekturforum oberösterreich**

PUBLIKATIONSdatum

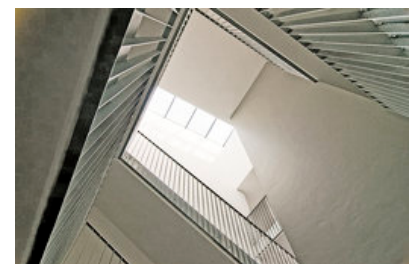
**24. September 2012**



© Christian Schepe



© Christian Schepe



© Christian Schepe

## Wohnbau Schörgenhub

### DATENBLATT

Architektur: Spittelwiese Architekten (Christine Konrad, Gösta Nowak, Bernhard Rihl, Christian Schremmer)

Mitarbeit Architektur: Claudia Wimberger

Bauherrschaft, örtliche Bauaufsicht: WAG Wohnungsanlagen Gesellschaft m.b.H.

Tragwerksplanung: Fördermayr & Ott

Bauphysik: TAS Bauphysik

Haustechnik: TB Hübner

Fotografie: Christian Schepe

Funktion: Wohnbauten

Planung: 2007

Ausführung: 2009 - 2011

Nutzfläche: 1.330 m<sup>2</sup>

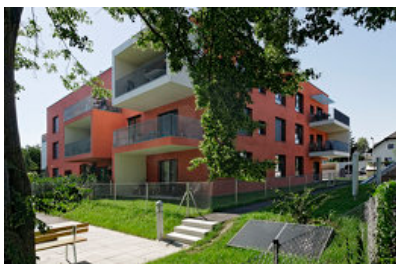
Bebaute Fläche: 561 m<sup>2</sup>

Umbauter Raum: 6.376 m<sup>3</sup>

Baukosten: 2,0 Mio EUR

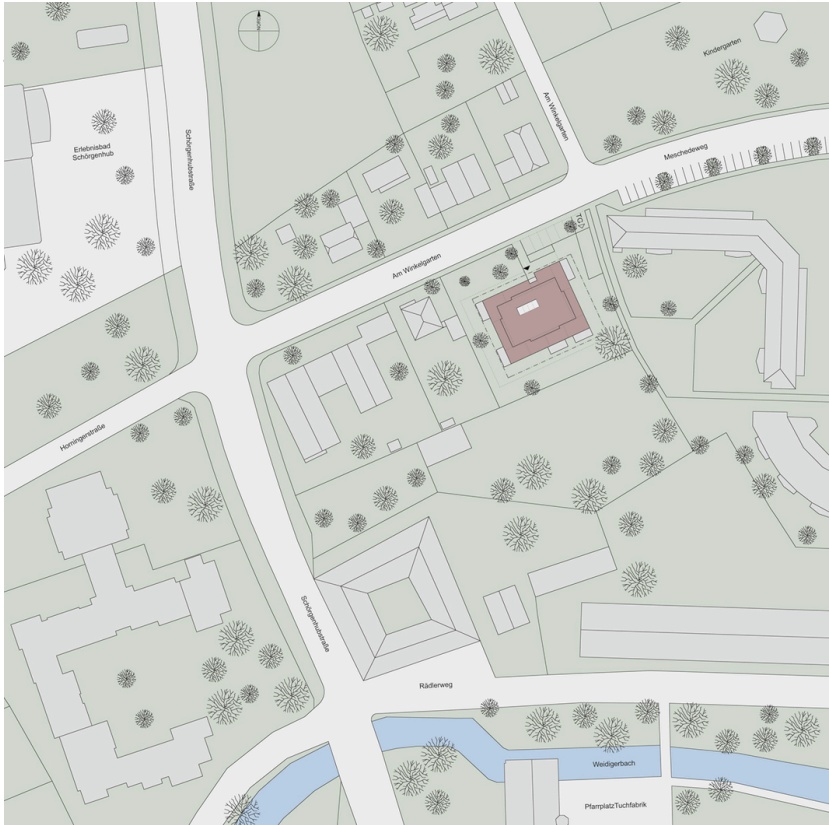
### RAUMPROGRAMM

Wohnanlage mit 15 Wohneinheiten und Tiefgarage

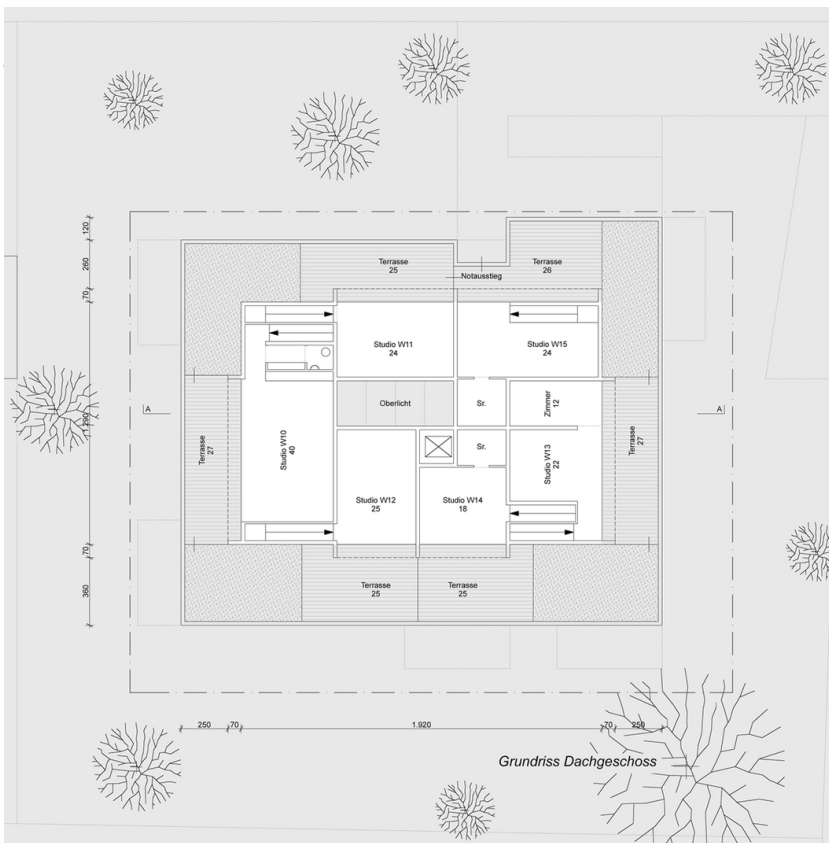


© Christian Schepe

Wohnbau Schörgenhub

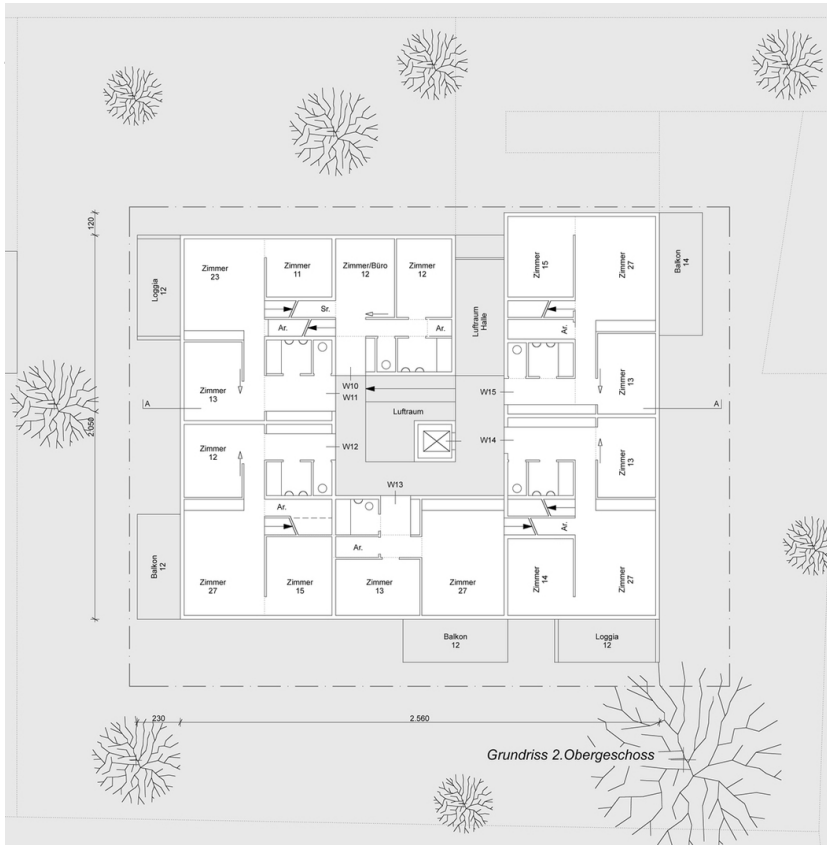


Lageplan



Grundriss DG

Wohnbau Schörghub

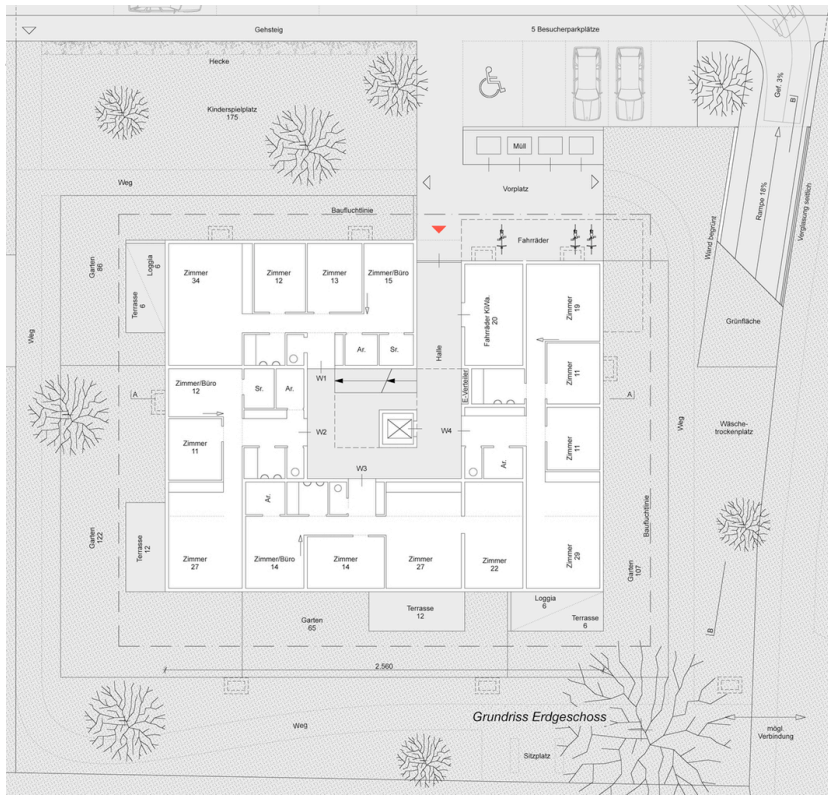


Grundriss OG2

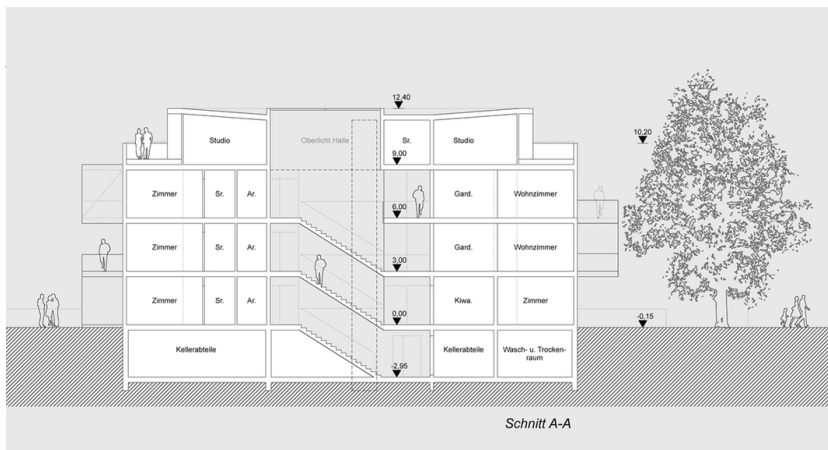


Grundriss OG1

Wohnbau Schörghub



Grundriss EG



Schnitt