



© Paul Ott

## Kindergarten St. Johann-Köppling

St. Johann ob Hohenburg 83  
8565 St. Johann ob Hohenburg,  
Österreich

ARCHITEKTUR  
**reitmayr architekten**

BAUHERRSCHAFT  
**ÖWGES Gemeinnützige Wohnbau-GmbH**

TRAGWERKSPLANUNG  
**Wolfgang Rauch**

ÖRTLICHE BAUAUFSICHT  
**ÖWGES Gemeinnützige Wohnbau-GmbH**

FERTIGSTELLUNG  
**2011**

SAMMLUNG  
**HDA Haus der Architektur**

PUBLIKATIONSdatum  
**7. Oktober 2012**



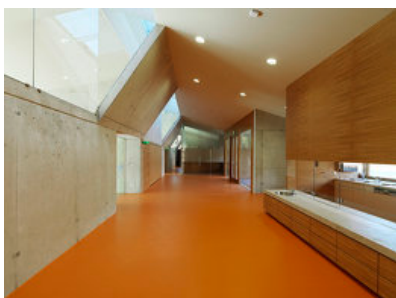
### Preisträger der GerambRose 2012 zum Thema „Gemeinschaftliche Räume“

Der quer zum Hang liegende längliche Baukörper des Kindergartens betont das archetypische Motiv eines Hauses mittels großflächiger geschlossener Fassaden sowie eines Satteldachs und generiert dadurch einen wohlthuend ruhigen Moment in der visuell heterogenen Umgebung.

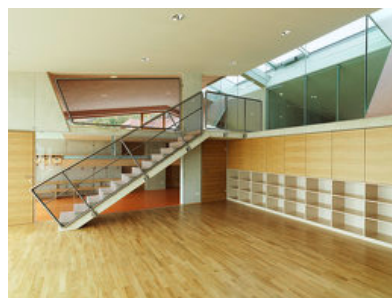
Während das Äußere schlicht und klar gehalten ist, verfügen die Innenräume über eine hohe funktionelle und räumliche Vielfalt. Ineinander übergehende Raumsituationen und Möglichkeiten zur Mehrfachnutzung bieten dem Konzept des „Offenen Kindergartens“ eine räumliche Entsprechung.

Durch Dachfenster und massive Betonscheiben werden in den Gruppenräumen, dem Gang, Foyer und der Galerie vielfältige Lichtsituationen und Ausblicke inszeniert und somit ein attraktiver gestalterischer Rhythmus eingeführt.

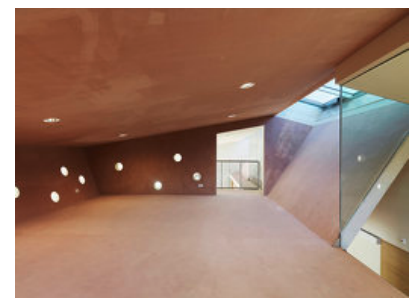
Als Oberflächen finden Sichtbeton und Holz in ausgewogener Weise Verwendung und bieten einen dezenten und dennoch haptisch ansprechenden Hintergrund für die Aktivitäten der Kinder. Die drei Gruppenräume sind visuell miteinander verbunden und öffnen sich mittels großzügiger Verglasung auf eine gemeinsame Terrasse. Diese verfügt über ein weit ausladendes Vordach sowie individuell steuerbaren Sonnenschutz, wodurch ein zusätzlicher, vielfältig nutzbarer Raum im Übergang zum Garten entsteht. (Jurytext GerambRose 2012)



© Paul Ott



© Paul Ott



© Paul Ott

## Kindergarten St. Johann-Köppling

### DATENBLATT

Architektur: reitmayr architekten (Peter Reitmayr)

Mitarbeit Architektur: Ursula Markut

Bauherrschaft, örtliche Bauaufsicht: ÖWGES Gemeinnützige Wohnbau-GmbH

Mitarbeit Bauherrschaft: Gemeinde St. Johann - Köppling vertreten durch die ÖWG

Tragwerksplanung: Wolfgang Rauch

Fotografie: Paul Ott

Bauphysik: Dr. Tomberger Ziviltechniker GesmbH

Elektro: e-plan Graz

Haustechnik: Ing. Karl Ferk GesmbH

Funktion: Bildung

Wettbewerb: 2009

Planung: 2010

Ausführung: 2010 - 2011

Nutzfläche: 654 m<sup>2</sup>

Baukosten: 1,2 Mio EUR

### NACHHALTIGKEIT

STB-Massivbauweise mit Aussendämmung. Mischkonstruktion aus tragenden STB-Scheiben, einem Blech gedeckten STB-Dach und Holz-Glas-Ausfachungen.

Hackschnitzelheizung.

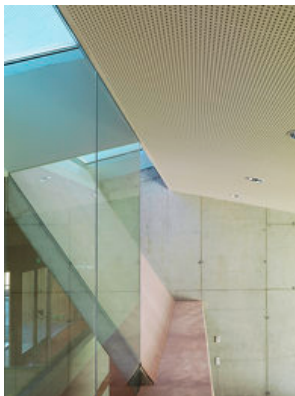
Heizwärmebedarf: 66,0 kWh/m<sup>2</sup>a (Energieausweis)

### AUSZEICHNUNGEN

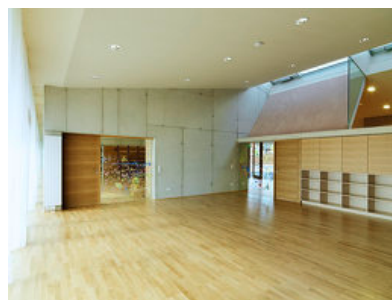
GerambRose 2012

In nextroom dokumentiert:

GerambRose 2012, Preisträger



© Paul Ott



© Paul Ott

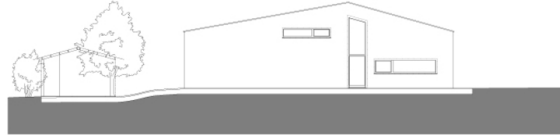


© Paul Ott

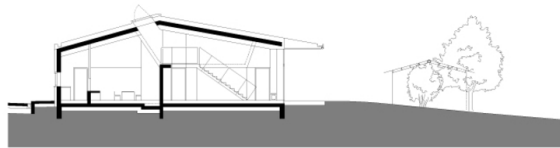
### Kindergarten St. Johann-Köppling



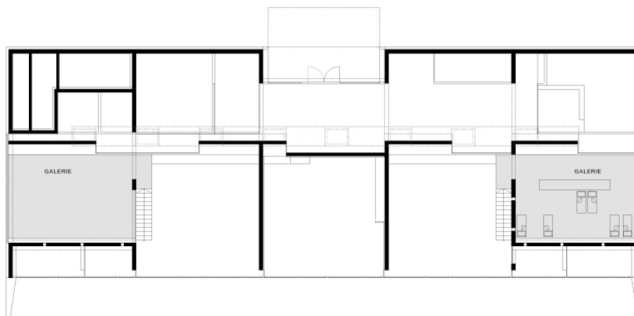
Ansicht Ost



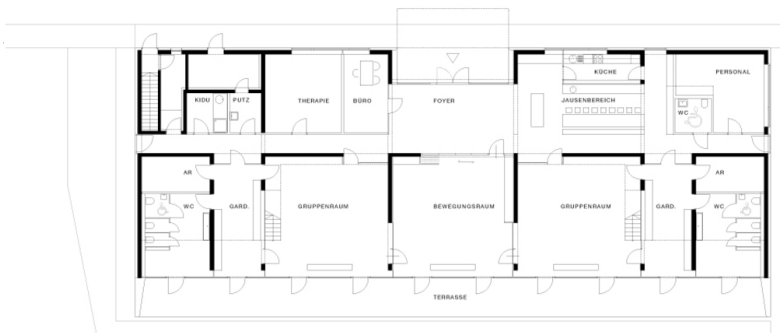
Ansicht Süd



Schnitt



Grundriss Galerie



Grundriss EG