



© Lea Titz

Kindermodengeschäft

BAMBINI

Tuchlauben 7
1010 Wien, Österreich

ARCHITEKTUR
Denis Košuti?

BAUHERRSCHAFT
MB Fashion GmbH

FERTIGSTELLUNG
2013

SAMMLUNG
Architekturzentrum Wien

PUBLIKATIONSdatum
1. Februar 2013



BAMBINI Kindermodengeschäft

Das Kindermodengeschäft befindet sich im Tuchlaubenhof im „Goldenen Quartier“, jenem neu geschaffenen Luxus-Geschäftsviertel im ersten Bezirk. Das Einkaufserlebnis beginnt in der Sekunde wenn der Kunde das Geschäft betritt. Haute Couture gilt hier nicht nur für die angebotene Kindermode, sondern auch für das Interieur. Ein ungewohnt weicher Teppich verwöhnt müde Beine von Kunden wie auch Verkäufern gleichermaßen. Mit vier Grautönen kreiert der Interior Designer eine Märchenwelt als Rahmen für die zahlreichen bunten Kleiderpreziosen. Dabei kippen die an sich heiteren Motive wie Früchte und Blüten, die sich kleinformig auf Tapeten und großformatig auf dem Teppich ausbreiten, ins Unheimliche. Denn der Designer hat sie ihrer Farbigkeit beraubt. Darf man das – Kinder verschrecken? Auf jeden Fall! Sagt Denis Kosutic und verweist auf Spukhäuser und Geisterbahnen, die seit jeher eine große Anziehung auf Kinder ausüben und ist in guter Gesellschaft: Der Regisseur Tim Burton ist für verstörende Kindergeschichten bekannt und hat seinen jüngsten Film (Frankenweenie) zur Gänze in schwarzweiß gehalten.

Der Designer komplimentiert das gedeckte Grau mit Hochglanz pur. Alle Warenträger sind in Kupfer ausgeführt. Das metallische Rosé bildet einen glänzenden Kontrast zum matt-grauen Hintergrund. Nach und nach wird man aller Details gewahr: da ist ein matt-graues Gipsfries mit surreal überdimensionierten Früchten und Lollipops und an der Wand spiegeln rosé-farbene Silhouetten in der Form von Pilzen und Birnen die scheinbar beiläufig auf den Rahmen platzierten Halbkugeln. Das elegante



© Lea Titz



© Lea Titz



© Lea Titz

Kindermodengeschäft BAMBINI

Zusammenspiel der kontrastierenden Farben und Oberflächen verblüfft ob seiner perfekten Harmonie.

Ein dreiläufiger Stiegenaufgang mit rosé-goldenen Kupferrohren als Geländer und Handlauf führt hinauf in das Obergeschoss. Ein „Turm“ rückt an die Stelle der Spindel und schafft zusätzliche Präsentationsflächen – in dieser Innenstadtlage verschenkt man keine Quadratmeter. Käfig-Säulen in der Raummitte als Beleuchtungskörper, Warenträger und Umkleidekabinen gleichermaßen, wobei das Anprobieren in Kindermodengeschäften in der Regel eine untergeordnete Rolle spielt. Für Kinder steht ein Mini-Auditorium mit Fliegenpilz-Hockern bereit. Hier wird eine allfällige Bildungslücke beim Film „The Wizard of Oz“ geschlossen, während die Erwachsenen sich der märchenhaften Welt des Konsums hingeben, wenn sie sich nicht auf den Sitzmöbeln in Form von Bananen oder Zitronen ausruhen. (Text: Martina Frühwirth)

DATENBLATT

Architektur: Denis Košuti?

Mitarbeit Architektur: Mareike Kuchenbecker (PL), Carina Haberl

Bauherrschaft: MB Fashion GmbH

Fotografie: Lea Titz

Funktion: Innengestaltung

Planung: 2012

Ausführung: 2012 - 2013

Nutzfläche: 360 m²

AUSFÜHRENDE FIRMEN:

Tischler: Kirchberger GmbH, Linz

Schlosser: Metallwerk Peter Gleixner & und Partner GmbH, Ziersdorf

Teppich: Handelsagentur Konrad, Sattledt

Tapeten: Salon Iris, Wien

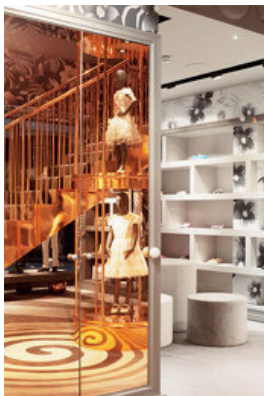
HKLS Installation: Klimatechnik Seier GmbH, Pinkafeld

Maler: A. Kirchner Malermeister GmbH, Wien

Polsterer: Kohlmaier GmbH, Wien

Leuchten: D. Rauch Elektrogrossfachhandel, Wien

Elektroinstallation: Gasper & Partner Bau GmbH, Wien



© Lea Titz



© Lea Titz



© Lea Titz

Kindermodengeschäft BAMBINI

Trockenbau: Gasper & Partner Bau GmbH, Wien
 Baumeister: Gasper & Partner Bau GmbH, Wien
 Fliesenleger: Gasper & Partner Bau GmbH, Wien
 Sanitärausstattung: Arreda GmbH, Wien
 Stuck: Kaiser Stuck, Wien
 Medientechnik: Huber & Prohaska Handels GmbH, Wien
 Materialien und Möbel:
 Teppich: Sonderanfertigung (one of a kind)
 Decken: Farbdispersion
 Tapeten: Sonderanfertigung (one of a kind)
 Metallkäfige: Kupfer poliert und lackiert; Sonderanfertigung
 Kleiderstangen: Kupfer poliert und lackiert; Sonderanfertigung
 Stiege: Kupfer poliert und lackiert; Sonderanfertigung
 Wandrahmen und Schränke: MDF lackiert mit Kupferkugeln; Sonderanfertigung
 Präsentationsboxen Wand: MDF lackiert mit Kupferkugeln; Sonderanfertigung
 Präsentationspodeste Auslagen: MDF lackiert mit Kupferkugeln; Sonderanfertigung
 Präsentationspodeste Mittelraum: MDF mit Samt gepolstert; Sonderanfertigung
 Kassatisch: MDF lackiert; Sonderanfertigung
 Vorhänge: Samt
 Fauteuils: Sonderanfertigung mit Samt überzogen (Banane, Pflaume, Erdbeer, Zitrone, Pilz)
 Stuck: sonderangefertigte Stuckelemente (Lollipop, Birne, Pilz, Blume)
 Umkleidekabinen: Samtpolsterung
 Spiegel: Rosè Spiegel
 Leuchten: Macrolux, Flos
 Fliesen WC: Mosa
 Sanitärgegenstände WC: Flaminia



© Lea Titz



© Lea Titz



© Lea Titz

Kindermodengeschäft BAMBINI



© Lea Titz



© Lea Titz



© Lea Titz

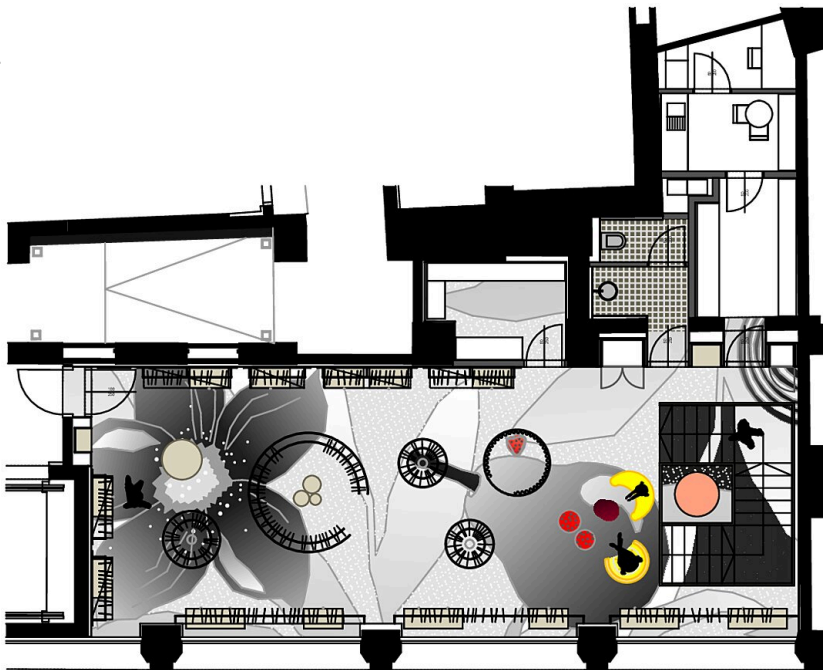


© Lea Titz

Kindermodengeschäft BAMBINI



Grundriss EG



Grundriss OG