



© Roland Halbe

## Joanneumsviertel Graz

Joanneumsviertel  
8010 Graz, Österreich

ARCHITEKTUR

**Nieto Sobejano**

**eep architekten**

BAUHERRSCHAFT

**LIG-Steiermark**

TRAGWERKSPLANUNG

**Manfred Petschnigg**

ÖRTLICHE BAUAUFSICHT

**Baukoord DI Eigner GmbH**

FERTIGSTELLUNG

**2012**

SAMMLUNG

**HDA Haus der Architektur**

PUBLIKATIONSDATUM

**16. April 2013**



Nach Plänen der ARGE Nieto Sobejano Arquitectos (Madrid) und eep architekten (Graz) erfolgte eine Neugestaltung der zum „Joanneumsviertel“ zusammengefassten Ausstellungs- und Bibliotheksflächen im Lesliehof und im Museumsgebäude Neutorgasse, die nun außerdem durch ein unterirdisches Besucherzentrum zentral erschlossen werden. Der neue Zugang liegt am Platz zwischen den Bestandsgebäuden. Oberirdisch wurde dazu ein ehemaliger Beseerpark leer geräumt. Fünf gläserne Kegelstümpfe überragen den mineralischen Bodenbelag nur in Geländerhöhe. Im südlichsten führt eine Rolltreppe zum Haupteingang des Komplexes. In den Spiegelungen an den aufwendig gebogenen Glasflächen hat das historische Umfeld seinen großen Auftritt, verzerrt sich, ganz barock, in Schwung und Gegenschwung.

Das Besucherzentrum (unter ihm dient ein zweites Untergeschoß als Bibliothekdepot) ist ein Gefüge aus frei ineinander fließenden Raumzonen. Niveaugleich ordnen sich die Ausstellungsflächen der Multimedialen Sammlungen, ein Museumsshop, ein Veranstaltungsraum, sowie der Freihand- und Entlehnbereich der Landesbibliothek um einen zentralen Info-Desk. Durch Glas- und Sichtbetonwände sowie die hellen Kegelstümpfe wird die Anordnung strukturiert, ohne zerschnitten zu werden. Letzteren verdankt die Ebene auch ihre freundliche Anmutung. Wie die Architekten betonen, kann hier kaum der Eindruck eines Untergeschoßes aufkommen. Problematisch ist allerdings der Anschluss an das Museumsgebäude in der Neutorgasse über ein beengt wirkendes Stiegenhaus, das von hinten in das alte Foyer führt. Und in den Ausstellungsräumen bringen kostensparende Technikwände die ursprünglichen Raumsymmetrien leider aus dem Lot. (Text: Ulrich Tragatschnig)

**Joanneumsviertel Graz**

## DATENBLATT

Architektur: Nieto Sobejano, eep architekten  
Mitarbeit Architektur Nieto Sobejano: Fuensanta Nieto  
Enrique Sobejano  
Mitarbeit Architektur eep architekten: Gerhard Eder, Christian Egger, Bernd Priesching  
Bauherrschaft: LIG-Steiermark  
Tragwerksplanung: Manfred Petschnigg  
örtliche Bauaufsicht: Baukoord DI Eigner GmbH  
Mitarbeit ÖBA: Robert Eder, Jürgen Gilly  
Fotografie: Roland Halbe

Bauphysik: Dr. Pfeiler GmbH  
Elektro: Busz GmbH  
HKLS: Bietergemeinschaft: Starchel/Pechmann/Blaschitz  
Brandschutz: Norbert Rabl ZT GmbH

Funktion: Museen und Ausstellungsgebäude

Wettbewerb: 2006  
Planung: 2008 - 2011  
Ausführung: 2010 - 2012

Grundstücksfläche: 9.257 m<sup>2</sup>  
Bruttogeschossfläche: 24.000 m<sup>2</sup>  
Nutzfläche: 17.000 m<sup>2</sup>  
Bebaute Fläche: 7.000 m<sup>2</sup>

## AUSFÜHRENDE FIRMEN:

Steiner Bau GmbH  
Kone AG  
Fleischmann & Petschnig GmbH  
Fröhlich Bau- und Zimmerei GmbH  
Schaden Lebensräume GmbH  
Tischlerei Gloggnitzer  
Hubert Schwarz Restaurator  
Ganser Treppenlifte

**Joanneumsviertel Graz**

Lieb Bau Weiz GmbH & Co KG  
Ludwig Brandstätter Betriebs GmbH  
SFL – Technologies GmbH  
Stengel Stahlbau GmbH  
Forster Metallbau GmbH  
ARGE Gussasphalt  
Bscheider GmbH  
Obenauf GmbH  
Ing. Franz Kahr GmbH  
Almer GmbH  
Zottmann Restaurierungswerkstatt GmbH  
TRS Sonnenschutz & Steuerungstechnik GmbH  
Strabag AG Zweigniederlassung Stmk  
Pollak Fliesen GmbH.  
Haustechnik:  
Eibegger Installationen GmbH  
PKE Electronics AG  
Hübl Haustechnik GmbH  
Siemens AG  
Mediasystem GmbH  
Möbel:  
Neudörfler Office Systems GmbH  
Felix Peschek GmbH  
Joh. Safner Möbelwerkstätte GmbH  
Inform Tischer und Innenausbau GmbH  
Tischlerei Grübler Ges.m.b.H.

**AUSZEICHNUNGEN**

Gewinner des EU-weiten Verhandlungsverfahrens „Landesmuseum Joanneum - Museumsquadrant Graz“, 2006: Insgesamt hatten sich in der ersten Stufe des Verfahrens 41 Teams zur Teilnahme beworben. Davon wurden elf zur Erarbeitung von Projektvorschlägen eingeladen, die sie im November 2006 einem Verhandlungsgremium vorlegten. Nieto Sobejano Arquitectos/eep architekten (Madrid/Graz) erhielten den Zuschlag für die Umsetzung.

**Teams der Stufe 2:**

W. Angonese/artec Architekten/Spiegelfeld/Werkstatt, Wien?

**Joanneumsviertel Graz**

BWM Architekten+Partner, Wien?

?Georg Driendl, Wien?

Feyferlik/Fritzer, Graz?

Volker Giencke, Graz

Klaus Kada, Graz?

Meinrad Morger, Basel?

Boris Podrecca, Wien

?purpur Architektur, Graz?

Nieto Sobejano Arquitectos, Madrid/eep architekten, Graz (BESTBIETER)

undend Architektur, Zürich?

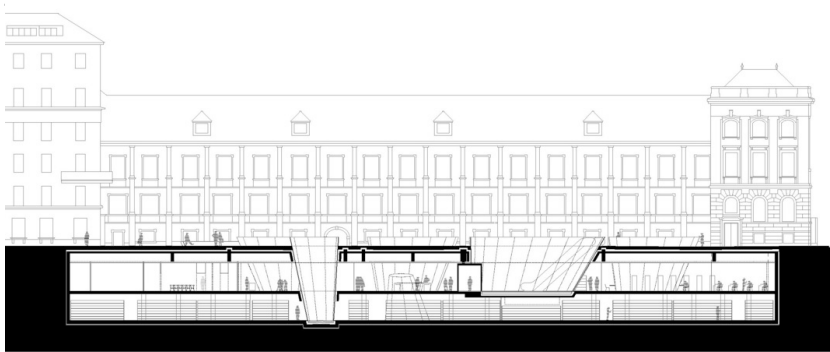
WEITERE TEXTE

Joanneumsviertel Graz, HDA, Freitag, 8. Februar 2013, 00:00 Uhr

Joanneumsviertel Graz



Querschnitt



Längsschnitt

Joanneumsviertel Graz



Grundriss