



© Sonja Schwingesbauer

Uni Wien Währinger Straße

Währingerstraße 29-31
1090 Wien, Österreich

LANDSCHAFTSARCHITEKTUR
DnD Landschaftsplanung

SAMMLUNG
next.land

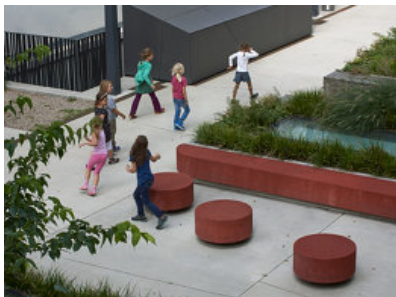
PUBLIKATIONSdatum
1. August 2012



Freiraumgestaltung Uni Wien Währinger Straße

Als Grundlage für das Gestaltungskonzept werden zwei Ideen herangezogen. Zum einen eine räumliche Gliederung in Kommunikations- und Ruhebereiche, zum anderen die Verbindung und Vermittlung der in diesem Areal untergebrachten Fachbereiche Informatik und Sprachwissenschaften.

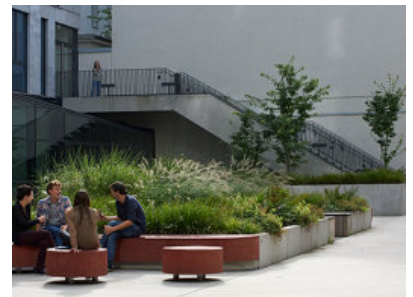
Zur räumlichen Gestaltung: Eine streifenförmige und trapezförmige Gliederung der Bereiche ergibt sich aus der Notwendigkeit, Lichtführung durch Oberlichten in die darunterliegenden Bereiche, Fahrstreifen und ein Maximum an Grünflächen alternierend unterzubringen. Zugleich werden auf diese Weise Kommunikations- und Ruhebereiche voneinander abgeschirmt. (Text: DnD Landschaftsplanung)



© Wolfgang Leeb



© Wolfgang Leeb



© Wolfgang Leeb

Uni Wien Währinger Straße

DATENBLATT

Landschaftsarchitektur / Ausführungsplanung: DnD Landschaftsplanung (Anna Detzlhofer, Sabine Dessovic)

Mitarbeit Landschaftsarchitektur / Ausführungsplanung: Sabine Dessovic, Anna Detzlhofer, Robert Wiener, Stefan Fuchs

Fotografie: Wolfgang Leeb

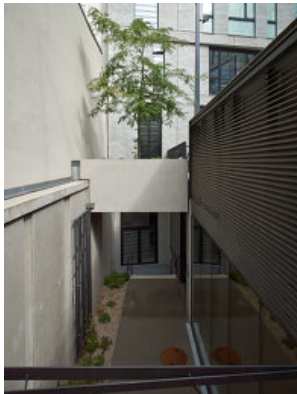
Funktion: Parkanlagen und Platzgestaltung

Planung: 2009

Eröffnung: 2012

Grundstücksfläche: 1.200 m²

Baukosten: 144.000,- EUR



© Wolfgang Leeb

Uni Wien Währinger Straße



Freiraum