



© Bruno Klomfar

## EFH Valley Pearl

Klosterneuburg, Österreich

ARCHITEKTUR  
**DREER2**

FERTIGSTELLUNG  
**2012**

SAMMLUNG  
**Architekturzentrum Wien**

PUBLIKATIONSdatum  
**5. Februar 2014**



Baugründe auf den Südhängen sind in der Gemeinde Klosterneuburg in den vergangenen Jahren Mangelware geworden, sie sind bereits vergeben bzw. verbaut. Für die Grundstücke auf den Nordhängen braucht es geschicktes Kalkül, damit Sonnenstrahlen bis in das Hausinnere gelangen. Der Neubau verfügt über einen offenen quadratischen Innenhof. Das Atrium ist zentraler Blickpunkt des Raumgefüges und wird – unter Bedachtnahme der Sonnenbahn – von ein- bzw. zweigeschossigen Bauteilen umschlossen: Südseitig ist das Gebäude nur eingeschossig ausgeführt und gibt den Weg für die Sonnenstrahlen bis ins Untergeschoss frei.

Aus der Hanglage resultieren zwei Geschosse: das Obergeschoss liegt auf Straßenniveau. Hier befinden sich der Eingangsbereich, die Küche sowie der Wohn- und Essbereich mit vorgelagerter Terrasse. Eine gewendelte Außentreppe führt hinauf auf die Dachterrasse, welche einen atemberaubenden Rundumblick über die Donaulandschaft und den Wienerwald bietet.

Raumhohe Verglasungen geben den Blick auf das 3,7 m tiefer liegende Atrium frei. Das Atrium ermöglicht, dass Sonnenstrahlen trotz Nordhanglage direkt in die Schlaf-, Sanitär- und Aufenthaltsräume im Untergeschoss gelangen. Jene Räume mit geringem Belichtungsbedarf (Technik, Lager) sind im hinteren Gebäudeteil des Hanghauses untergebracht. Ein Raum im Untergeschoss fällt aus der Reihe: der Musikraum wurde mit einem Niveausprung in den Hang eingebettet. Die lichte Höhe aller Räume beträgt 3 m, lediglich der Musikraum ist auf Wunsch der Bauherren noch großzügiger dimensioniert. Die steile Hanglage gibt – trotz Lage im Untergeschoss – den Blick in die Baumkronen des nordseitig angrenzenden Gartens frei. Eine raumhohe Bücherwand und ein markanter Kamin komplettieren das „Herrenzimmer“.

Der konstruktive Aufbau begründet sich aus seiner Lage im Hang: Alle äußeren umschließenden, erdberührten Außenwände des Untergeschosses sind in Stahlbeton ausgeführt. Die übrigen Wand-, Decken- und Dachkonstruktionen des Unter- und



© Bruno Klomfar



© Bruno Klomfar



© Bruno Klomfar

## EFH Valley Pearl

Erdgeschosses wurden in Holzbauweise ausgeführt und innerhalb von 5 Tagen errichtet. Die Dachlandschaft wurde als Flachdach mit Kieseindeckung ausgeführt. Neben der sehr gut gedämmten Gebäudehülle ist die Energieversorgung mittels Tiefenbohrung, Wärmepumpe und kontrollierter Wohnraumlüftung mit ein Grund für die Erreichung eines Niedrigenergiehausstandards mit einer EKZ von 39,6 kWh/m<sup>2</sup>a.

Für die 420 m<sup>2</sup> große hinterlüftete Fassadenfläche wurden die von Hand gespaltenen Alaska-Zedernschindeln dreifach deckend verarbeitet. Die Schindelwandverkleidung scheint in Niederösterreich in Vergessenheit geraten zu sein. Für die Architekten Anreiz genug, Altes in neuem Umfeld in Erscheinung treten zu lassen, an vertraute, traditionelle Materialien zu erinnern. Noch leuchtet das Haus golden. Es wird nicht lange dauern, bis die Schindeln farblich „entsättigt“ sind. Dann wird das Haus seine endgültige Gestalt angenommen haben. (Text: Martina Frühwirth)

## DATENBLATT

Architektur: DREER2 (Andreas Dreer, Michaela Dreer)

Bauphysik: IBO

Fotografie: Bruno Klomfar

Funktion: Einfamilienhaus

Planung: 2010 - 2011

Ausführung: 2011 - 2012

Grundstücksfläche: 1.890 m<sup>2</sup>

Bruttogeschossfläche: 503 m<sup>2</sup>

Nutzfläche: 360 m<sup>2</sup>

Umbauter Raum: 1.900 m<sup>3</sup>

## NACHHALTIGKEIT

Heizwärmebedarf: 39,0 kWh/m<sup>2</sup>a (Energieausweis)

Energiesysteme: Geothermie, Wärmepumpe

Materialwahl: Holzbau, Stahlbeton, Überwiegende Verwendung von HFKW-freien Dämmstoffen, Vermeidung von PVC für Fenster, Türen, Vermeidung von PVC im Innenausbau



© Bruno Klomfar



© Bruno Klomfar



© Bruno Klomfar

EFH Valley Pearl



© Bruno Klomfar

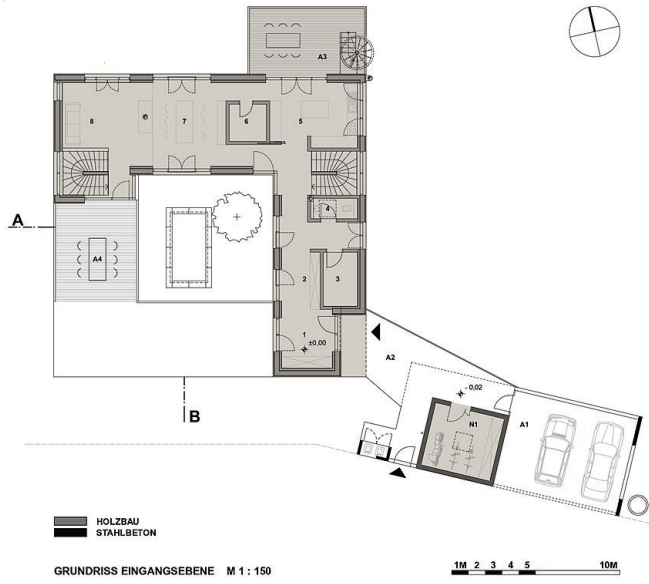


© Bruno Klomfar



© Bruno Klomfar

Erdgeschoß

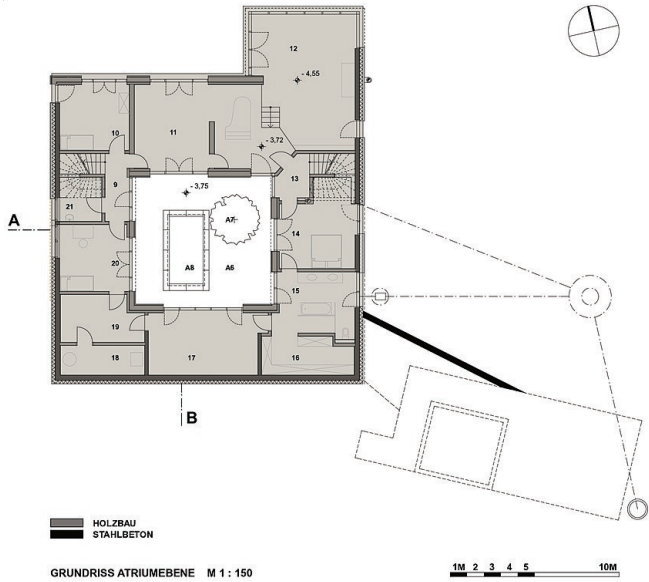


EFH Valley Pearl

- KLEINGARAGE N1
- CARPORT A1
- ZUGANG A2
- NORD TERRASSE A3
- SÜD TERRASSE A4
  
- EINGANGSBEREICH 1
- FLUR 2
- ABSTELLRAUM 3
- WC 4
- KÜCHE 5
- SPEIS 6
- ESSEN 7
- WOHNEN 8

Grundriss EG

Untergeschoß

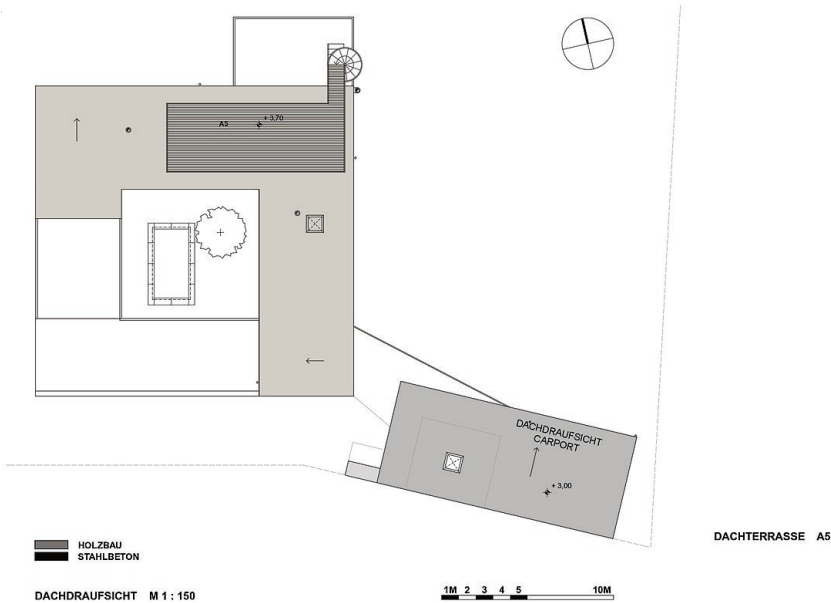


- ATRIUM A6
- BAUM A7
- POOL A8
  
- FLUR 09
- KINDERZIMMER 10
- ARBEITEN 11
- MUSIK / BIBLIOTHEK 12
- FLUR 13
- SCHLAFZIMMER 14
- BAD 15
- SR 16
- FITNESS 17
- TECHNIK 18
- HWR 19
- GAST 20
- BAD 21

Grundriss UG

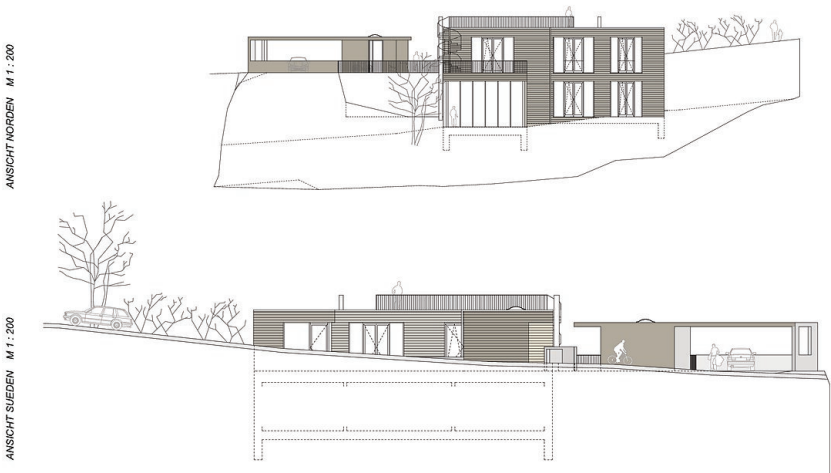
Dachzone

EFH Valley Pearl



Dachzone

Ansichten



Ansichten 1

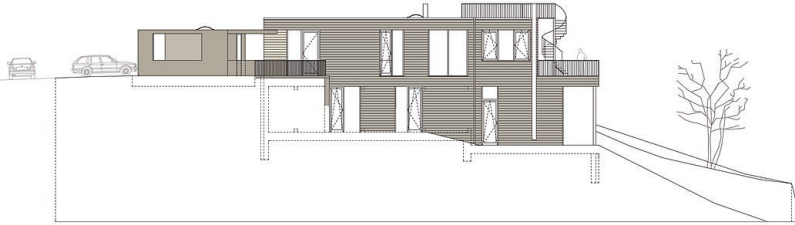
Ansichten

EFH Valley Pearl

ANSICHT WESTEN M 1 : 200



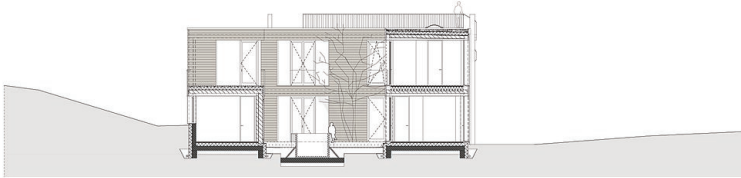
ANSICHT OSTEN M 1 : 200



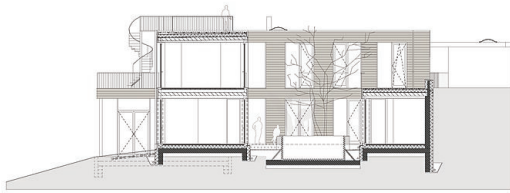
Ansichten 2

Schnitte

SCHNITTA M 1 : 150



SCHNITTB M 1 : 150



HOLZBAU  
STAHLBETON



Schnitte