



© Peter Pirker

Die Stadt Klagenfurt als Auftraggeberin wollte ein energetisch und ökologisch vorbildliches Gebäude. Nicht nur aus diesem Grund bot sich der Baustoff Holz für die eingeschossige Aufstockung des Gebäudes der Berufsfeuerwehr an. Darin wurden eine neue Einsatzleitstelle sowie Büros und Mannschaftsräume geschaffen. Für die Fassade – sie besteht aus unbehandeltem Lärchenholz – wurde eine eigene Profilierung entwickelt, die die Oberfläche weitestgehend trocken halten soll. Das Vordach besteht aus Photovoltaik-Elementen zur Stromerzeugung.

Jurykommentar (Simon Speigner, Thomas Huter, Martin Teibinger) Holzbaupreises Kärnten 2013:

„Die Berufsfeuerwehr Klagenfurt verwendete bei der eingeschossigen Aufstockung auch aus statischen Gründen eine Stahl- Holzkonstruktion mit einer sichtbaren Brettstapeldecke. Das Projekt verdeutlicht die Eignung des Baustoffes Holz für innerstädtische Aufstockungen. Bei dem Projekt wurden auf Wunsch der Betreiber sowohl an den baulichen (90 Minuten Feuerwiderstand) als auch den anlagentechnischen (Brandmeldeanlage mit Alarmierung der im Haus befindlichen Feuerwehr) Brandschutz hohe Anforderungen gestellt. Im Sinne der Wirtschaftlichkeit wären Reduktionen ohne Einschränkungen der Schutzziele möglich gewesen.“

Berufsfeuerwehr Klagenfurt

Hans Sachs Straße 2
9020 Klagenfurt, Österreich

ARCHITEKTUR
Martin Weiß

Anton Oitzinger

BAUHERRSCHAFT
Magistrat Klagenfurt

TRAGWERKSPLANUNG
CCE Ziviltechniker GmbH

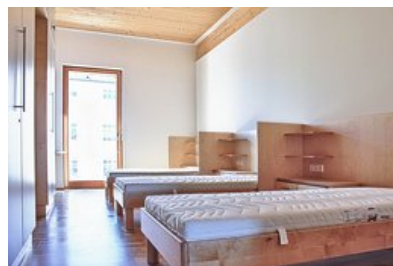
FERTIGSTELLUNG
2015

SAMMLUNG
Architektur Haus Kärnten

PUBLIKATIONSdatum
21. Februar 2014



© Peter Pirker



© Peter Pirker



© Peter Pirker

Berufsfeuerwehr Klagenfurt

DATENBLATT

Architektur: Martin Weiß, Anton Oitzinger

Mitarbeit Architektur: Günter Sturm

Bauherrschaft: Magistrat Klagenfurt

Tragwerksplanung: CCE Ziviltechniker GmbH (Josef Peter Miklautz, Ernst Fabian Jabornig)

Mitarbeit Tragwerksplanung: Martin Mitterdorfer

Haustechnik / HKLS: Franz Ebner

Funktion: Sonderbauten

Planung: 2010 - 2015

Ausführung: 2012 - 2015

Grundstücksfläche: 10.000 m²

Bruttogeschossfläche: 5.000 m²

AUSFÜHRENDE FIRMEN:

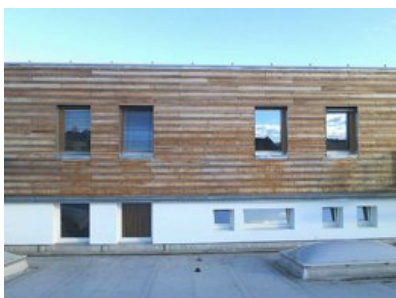
Holzbau oa.sys baut GmbH

Zoll 887, A-6861 Alberschwende

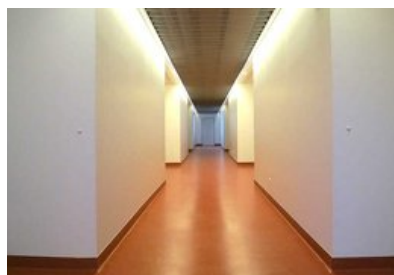
www.aa-sys.com, T. +43/(0)5579/20257-0

AUSZEICHNUNGEN

Holzbaupreis Kärnten 2013, Anerkennung



© Martin Weiß



© Martin Weiß