



© Daniele Ansidei

Im Sinne des örtlichen Gestaltungskonzeptes werden beide Häuser erdgeschossig mit ausgebautem Dachgeschoss errichtet. Im Norden erschließen sich die Grundstücke über einen von Haus 1 und Haus 2 umschlossenen Hof, der durch ein Schiebetor zum öffentlichen Raum hin abgegrenzt wird. Beide Gebäude präsentieren sich zum öffentlichen Raum hin geschlossen und öffnen sich nach Süden und Westen zum See hin. Entsprechend dem Gestaltungskonzept für den Seepark Weiden wird das Ensemble der Gebäude geprägt von den Schilfdächern, die das ausgebaute Dachgeschoss umschließen. (text: Architekt)

## Wohnhaus ST

Seepark  
7121 Weiden am See, Österreich

ARCHITEKTUR  
**Halbritter & Hillerbrand**

TRAGWERKSPLANUNG  
**ghp gmeiner haferl&partner**

FERTIGSTELLUNG  
**2012**

SAMMLUNG  
**ARCHITEKTUR RAUMBURGENLAND**

PUBLIKATIONSdatum  
**19. Mai 2015**



© Daniele Ansidei



© Daniele Ansidei



© Daniele Ansidei

## Wohnhaus ST

## DATENBLATT

Architektur: Halbritter & Hillerbrand (Herbert Halbritter, Heidemarie Hillerbrand)  
 Tragwerksplanung: ghp gmeiner haferl&partner (Manfred Gmeiner, Martin Haferl)  
 Fotografie: Daniele Ansidei

Funktion: Einfamilienhaus

Planung: 2009 - 2012  
 Ausführung: 2010 - 2012

Grundstücksfläche: 1.192 m<sup>2</sup>  
 Nutzfläche: 365 m<sup>2</sup>

## NACHHALTIGKEIT

Heizwärmebedarf: 43,0 kWh/m<sup>2</sup>a (Energieausweis)  
 Materialwahl: Holzbau, Mischbau, Stahlbeton

## AUSFÜHRENDE FIRMEN:

Baufirma: Kager Massivbau GmbH (8232 Grafendorf)  
 Stahlbau: Metallbau Siegfried Wachtler (7122 Gols)  
 Zimmerer: Holzbau Kast (7122 Gols)  
 Dachdecker: Van Hoorne Arie (7121 Weiden am See)  
 Spengler: Heinz Fleischhacker GmbH (7122 Gols)  
 Portale: Metallbau Berger (2521 Trumau)  
 Trockenbau: Fa. Karl Widmann (7111 Parndorf)  
 Holzboden: Eric Zeissler (7121 Weiden am See)  
 Maler: Pflerger-Zinggl GmbH (8241 Dechantskirchen)  
 Elektro: Elektro Taschner GmbH (7122 Gols)  
 HKLS: Fa. Aqua (2604 Theresienfeld)



© Daniele Ansidei



© Daniele Ansidei

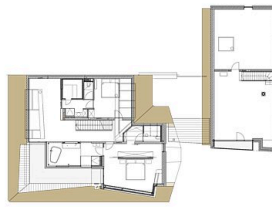
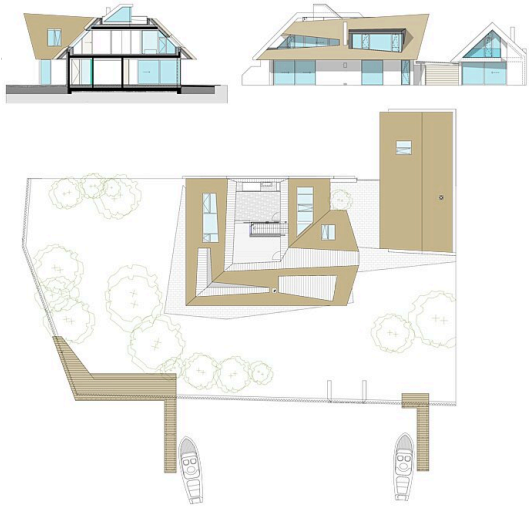


© Daniele Ansidei

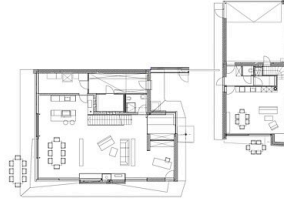
Wohnhaus ST



© Daniele Ansidei



Wohnhaus ST



Wohnhaus ST