



© Roman Strieder

## Haus N.

Falkstraße  
6020 Innsbruck, Österreich

ARCHITEKTUR

**Giner + Wucherer**

TRAGWERKSPLANUNG

**Alfred Brunsteiner**

FERTIGSTELLUNG

**2013**

SAMMLUNG

**aut. architektur und tirol**

PUBLIKATIONSdatum

**4. März 2015**



### Haus N. und Sanierung Villa

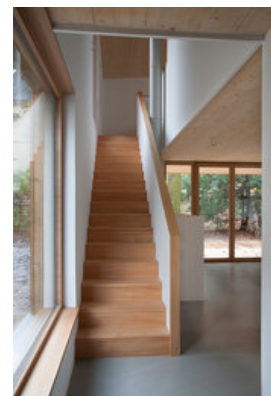
Der Innsbrucker Stadtteil Saggen ist geprägt durch historische Villen mit großen Gärten und altem Baumbestand. Eine dieser Villen wurde saniert und um einen im Garten errichteten Neubau erweitert. Eingebettet in den alten Baumbestand liegt das Gartenhaus ca. 1 Meter unter dem Straßenniveau. Als Gegenstück zur vertikal gestalteten, repräsentativen Villa wurde der Neubau als langgestreckter, schmaler, weitgehend eingeschossiger Baukörper mit einem aufgesetzten Obergeschoss konzipiert. Prägt die Villa eine flächig wirkende Putzfassade, so erhielt der aus Massivholz gebaute Neubau eine vertikale Holzverschalung mit sägerauen Brettern in unterschiedlichen Breiten und Stärken. Analog zur Nachbarschaft tritt das neu errichtete Gartenhaus in den Hintergrund und ist kleiner und weniger auffällig gestaltet als die repräsentativen, an der Straße gelegenen Villen. (Text: Architekten, red. bearbeitet)



© Roman Strieder



© Roman Strieder



© Roman Strieder

## Haus N.

### DATENBLATT

Architektur: Giner + Wucherer (Thomas Giner, Erich Wucherer)

Mitarbeit Architektur: Roman Strieder, Jürgen Lechtaler

Tragwerksplanung: Alfred Brunsteiner

Fotografie: Roman Strieder

ÖBA: Martin Juffinger

Funktion: Einfamilienhaus

Planung: 2012 - 2013

Fertigstellung: 2013

Grundstücksfläche: 598 m<sup>2</sup>

Bruttogeschossfläche: 246 m<sup>2</sup>

Nutzfläche: 148 m<sup>2</sup>

Bebaute Fläche: 151 m<sup>2</sup>

Umbauter Raum: 862 m<sup>3</sup>

### NACHHALTIGKEIT

Heizwärmebedarf: 53,9 kWh/m<sup>2</sup>a (Energieausweis)



© Roman Strieder



© Roman Strieder

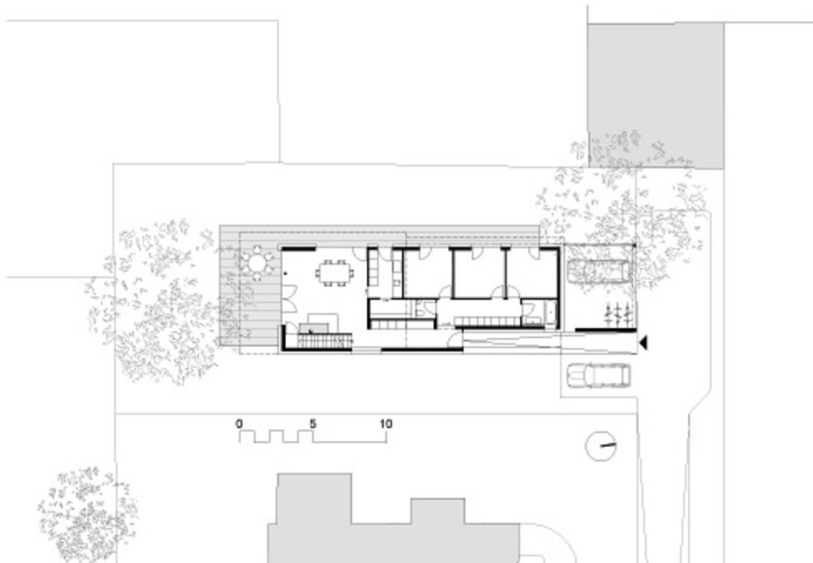
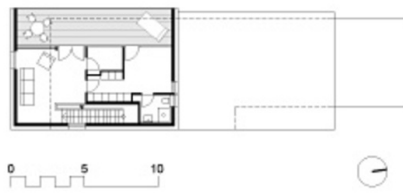


© Roman Strieder

Haus N.

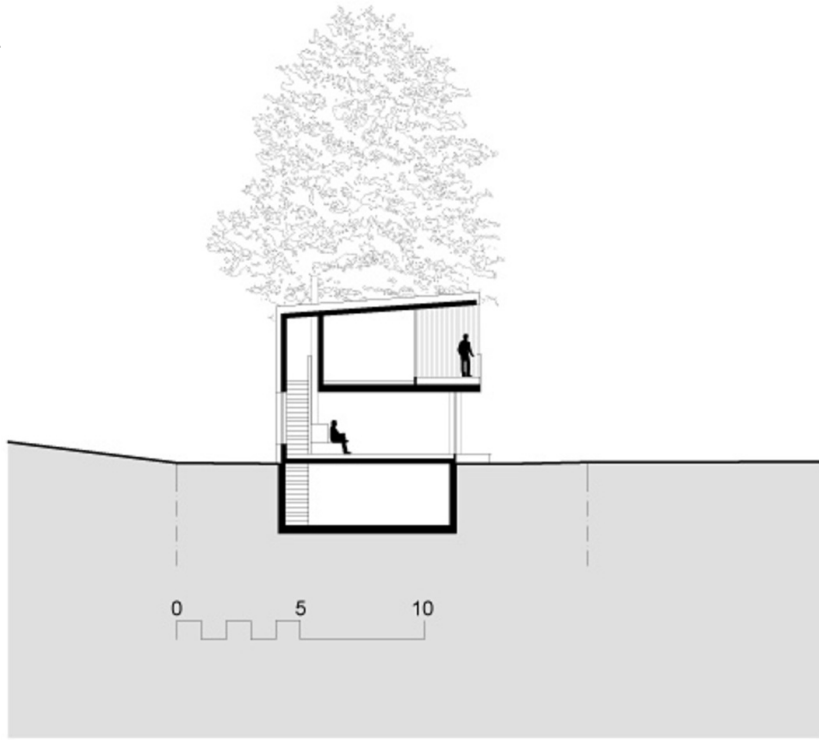


Ansicht West

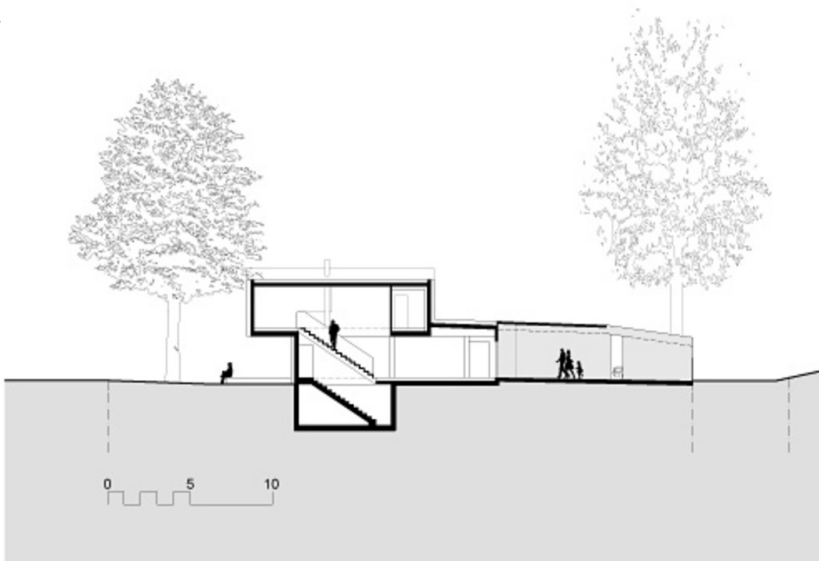


Grundriss

Haus N.

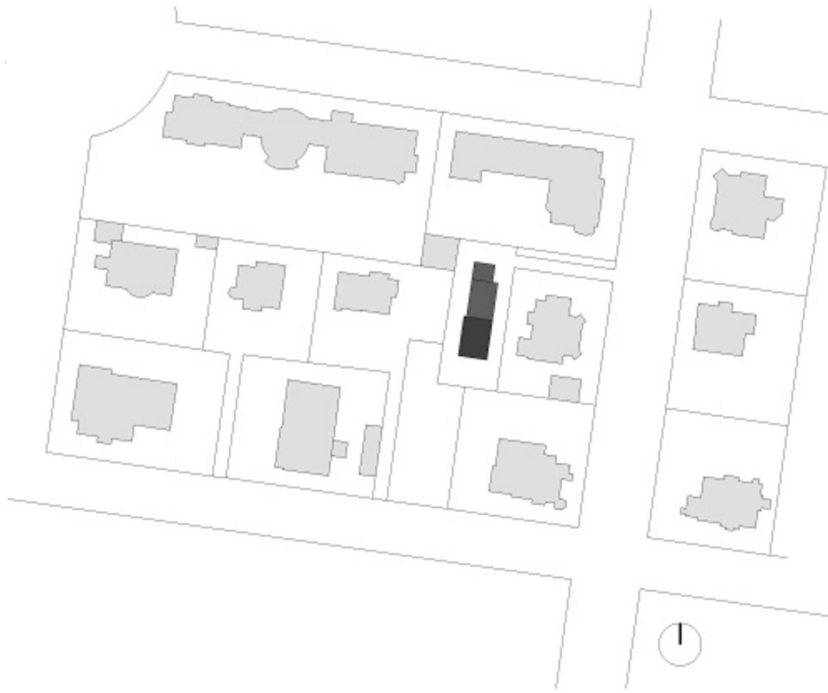


Querschnitt



Längsschnitt

Haus N.



Lageplan