

© Gisela Erlacher

## Falkensteiner Hotel Schladming – Interior

Europaplatz 613  
8970 Schladming, Österreich

ARCHITEKTUR  
**Zeytinoglu ZT GmbH**

BAUHERRSCHAFT  
**Planai Hotel Errichtungs- und Betriebs GmbH**

KUNST AM BAU  
**KMG Art Studios**

FERTIGSTELLUNG  
**2012**

SAMMLUNG  
**HDA Haus der Architektur**

PUBLIKATIONSdatum  
**3. August 2015**



Das Vier-Sterne-Superior Hotel von Hohensinn architektur ist ein über einem Ypsilon-Grundriss errichteter Komplex mit zentralem Atrium. Dem viergeschoßigen Gebäude mit hölzernen Fassaden kann bereits in seiner äußeren Erscheinung trotz starker regionaler Bezugnahme eine urbane Ausformulierung zugeschrieben werden.

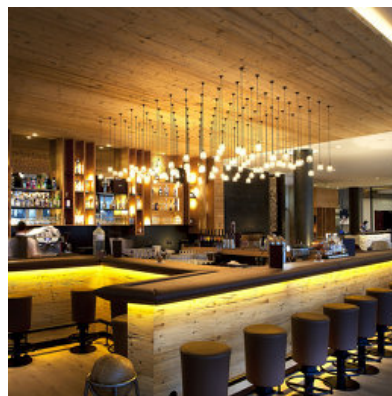
Das für die Stadt Schladming wichtige Hotel in unmittelbarer Nachbarschaft des „Congress Schladming“ geht aus einem im Jahr 2010 durchgeführten Wettbewerb hervor, bei dem in der 2. Stufe die Innenarchitektur unter drei Teilnehmern entschieden wurde, wobei das Konzept von Arkan Zeytinoglu Architects siegreich hervorging.

Ausgangspunkt der Innenraumgestaltung war die harmonische Verflechtung landschaftsbezogener Formen und Materialien mit urbanem Design und zeitgenössischer bildender Kunst. Ein sorgfältig durchdachter Mix dieser Elemente zielt auf eine unverwechselbare Atmosphäre und seelisches Wohlbefinden ab. In jedem Bereich des Hotels werden durch gezieltes Einsetzen von natürlichen Materialien, Oberflächen und Texturen verschiedene Eindrücke der Umgebung wiedergespiegelt und mit Bildern und Grafiken heimischer Künstler regional bezogene „Geschichten“ erzählt.

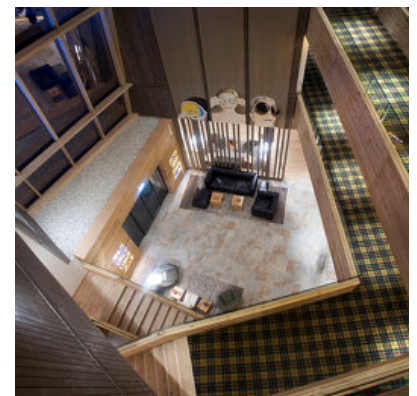
Im Eingangsbereich befindet sich die im zentralen Atrium situierte Rezeption mit angrenzender Hotel-Lobby, in deren Mitte die „Alpinbar“ aus massivem Holz liegt. An sie schließen die ruhigeren Rückzugsbereiche, die Spiel- und Leseecke sowie die



© Gisela Erlacher



© LICHT ART



© LICHT ART

## Falkensteiner Hotel Schladming – Interior

Zigare-Lounge, an. Kraftvolle Materialität steht hier der Wärme und Geborgenheit der Hölzer und Farben gegenüber.

Auch die Einrichtung der Hotelzimmer spiegelt die landschaftlichen Akzente wider. Es dominiert die natürliche Kraft der Materialien wie Fichtenholz, Loden, Leder, Leinen, Wolle und Fell. Die Regionalität der Produkte steht dabei ebenso im Vordergrund, wie die Fühlbarkeit der Naturmaterialien.

(Text: Architekten, redaktionell überarbeitet, Karin Wallmüller)

### DATENBLATT

Architektur / Innenraumgestaltung: Zeytinoglu ZT GmbH (Arkan Zeytinoglu)

Mitarbeit Architektur / Innenraumgestaltung: Ariana Grüll – Projektleitung, Christa Panzenberger

Bauherrschaft: Planai Hotel Errichtungs- und Betriebs GmbH

Kunst am Bau: KMG Art Studios

Fotografie: Gisela Erlacher

Funktion: Innengestaltung

Wettbewerb: 2010

Planung: 2010 - 2012

Fertigstellung: 2012

Nutzfläche: 9.000 m<sup>2</sup>

### AUSFÜHRENDE FIRMEN:

Sanitärprodukte: ODÖRFER Haustechnik GmbH

Stoffe:

Loden: Fa. Steiner GesmbH & Co KG, 8974 Mandling 90

Leder: Backhausen GmbH

Beleuchtung: LICHT ART GmbH

Holzböden, Fliesen, Natursteinmauer innen:

Fa. Hofer Fliesen&Böden GmbH

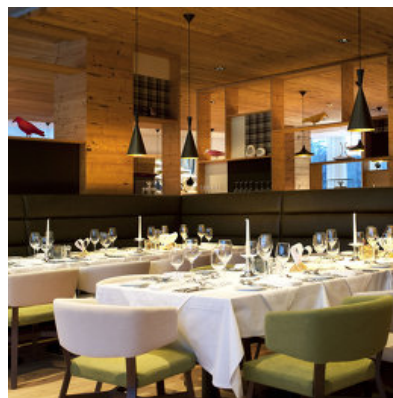
Tischler: Fa. Lindner Mobilier

### PUBLIKATIONEN

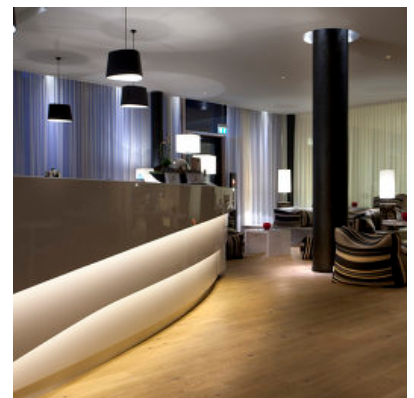
Die Presse-Gewerbeimmobilien 08.01.2013;



© LICHT ART



© LICHT ART



© LICHT ART

## Falkensteiner Hotel Schladming – Interior

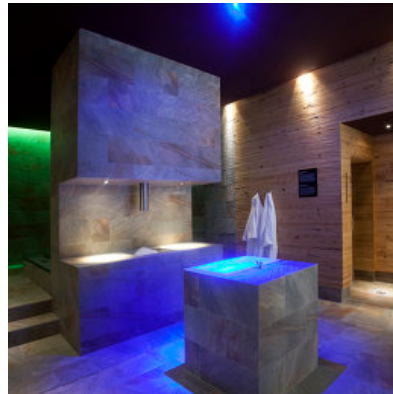
online.zeitung 30.01.2013;  
Wiener Zeitung online 04.02.2013;  
Wellhotel 03-2013 S.118-126;  
07-2013 hotelstyle S.40-47;  
md magazin 05-2013 S. 38;

### AUSZEICHNUNGEN

Wettbewerb 1.Platz: Innenarchitektur



© LICHT ART



© LICHT ART

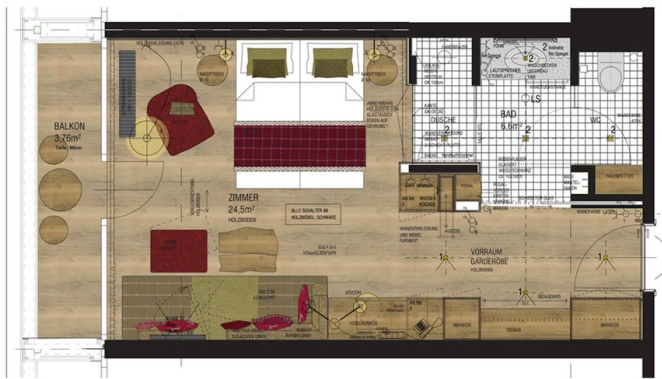


© LICHT ART

Falkensteiner Hotel Schladming – Interior



Grundriss UG1



Grundriss Suite

Falkensteiner Hotel Schladming – Interior



Grundriss Lobby



Grundriss EG