



© Astrid Bartl

Holz-Lehm-Dachhausbau – Fünfhaus Preisträger wienwood 15

Dachböden in der Stadt mutieren seit einigen Jahren vom Status zeitentrückter Raum-Reserve zum attraktiven, exklusiven Wohnraum, ihre „Aktivierung“ im dichten Ortsgefüge scheint unerlässlich. Durch statische Vorschriften und ökonomischen Zwang zu kurzen Bauzeiten spielt Holz in diesem Feld eine wichtige Rolle, bleibt aber selten unverkleidet präsent. Dieses Beispiel zeigt modellhaft, wie der Charakter eines leeren Dachbodens mit seiner Großzügigkeit, Materialität und Lichtstimmung sehr wohl in den neuen, ausgebauten Zustand transformiert werden kann. Unbehandelte, unverleimte Holzbalken und Lehmwände prägen da die Räume vom struktiven Ganzen bis in die Details. Alle Möglichkeiten des ökologischen Bauens sind bestechend ausgelotet: im Ansatz und in der Ausformung absolut beachtens- und nachahmenswert. (Text: wienwood Jurytext)

Holz-Lehm-Dachhausbau

Wien, Österreich

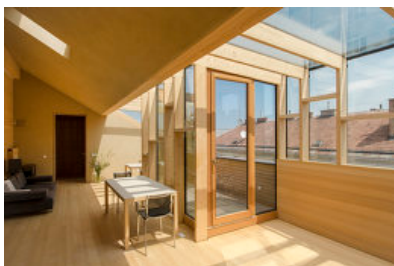
ARCHITEKTUR
ANDIBREUSS

TRAGWERKSPLANUNG
Hnik Hempel Meler ZT GmbH
Holzbau Simlinger GMBH

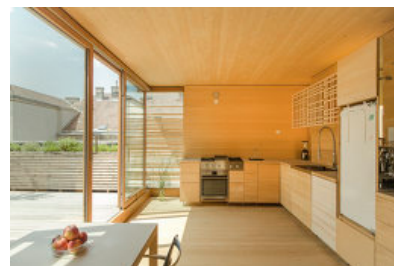
FERTIGSTELLUNG
2014

SAMMLUNG
newroom

PUBLIKATIONSdatum
5. November 2015



© Astrid Bartl



© Astrid Bartl



© Astrid Bartl

Holz-Lehm-Dachausbau

DATENBLATT

Architektur: ANDIBREUSS (Andreas Breuss)
 Mitarbeit Architektur: Chun-ning Huang Jack
 Tragwerksplanung: Hnik Hempel Meler ZT GmbH, Holzbau Simlinger GMBH
 Fotografie: Astrid Bartl

Maßnahme: Aufstockung
 Funktion: Dachbodenausbau

Planung: 2012
 Ausführung: 2013 - 2014

Bruttogeschossfläche: 200 m²
 Nutzfläche: 150 m²

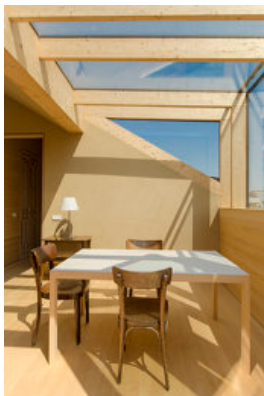
NACHHALTIGKEIT

Konstruktion in Holz, das sichtbar bleibt.
 Lehm übernimmt alle bauphysikalischen Funktionen, daher sind Folien, Klebebänder und andere künstliche Baustoffe entbehrlich.
 Alle Oberflächen bleiben unbehandelt.
 Chemie- und emissionsfreier Innenraum. Geruch der natürlichen Materialien.
 Entwicklung und Einbau eines Lehmheizestrichs.
 Keine Quadratmetermaximierung, sondern eine Maximierung von Raumgefühl und Lichtstimmung.
 Volumetrie nimmt Rücksicht auf benachbarte Wohngebäude.

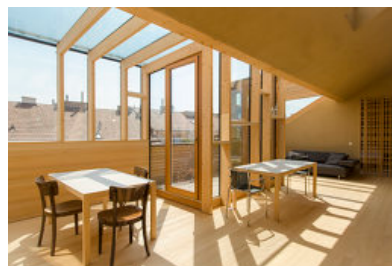
Energiesysteme: Gas-/Ölbrennwertkessel
 Materialwahl: Holzbau, Überwiegende Verwendung von Dämmstoffen aus nachwachsenden Rohstoffen

AUSFÜHRENDE FIRMEN:

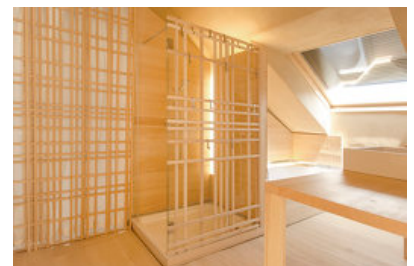
Baumeister: WOB, Work on Bau, Wien
 Holzbau: Simlinger GmbH, Eisengraberamt
 Dachdecker, Spengler: Simlinger GmbH, Eisengraberamt
 Elektro: Bajer Bau GmbH, Wien
 Sanitär: Pucher Wärme und Wassertechnik, Hadersdorf



© Astrid Bartl



© Astrid Bartl



© Astrid Bartl

Holz-Lehm-Dachausbau

Fenster: Kapo, Pöllau
Glas: Rigo Liebentritt, Wien
Gründach: Fricke, Wien

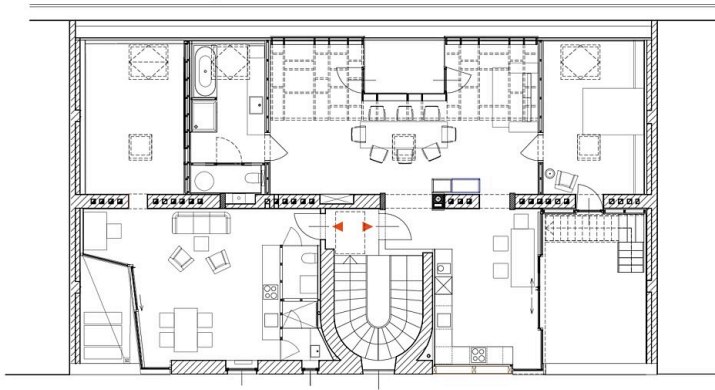
PUBLIKATIONEN

2016 architektur aktuell 6/2016. Heft 435. Sonderheft Green Building.
2016 holzmagazin 01.2016
2015 energie:bau 08/2015

AUSZEICHNUNGEN

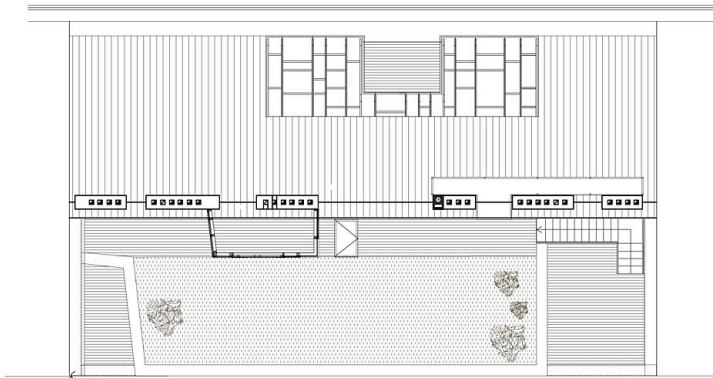
wienwood 15, Preisträger

Holz-Lehm-Dachausbau



MAG. ANDREAS BREUSS, MSC.THB.ARCH. WEISBERGLÄNDE 60/12 1030 WIEN, 0043 699 11 85 BI 44, ab@andbreuss.at, DACHAUSBAU WIEN FÖHRHAUS, GRUNDRISS DACHGESCHOSS, M 1 : 100, COS_A_PRAJ_GR_150621

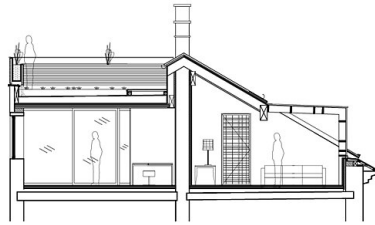
Grundriss



DACHDRAUFSICHT, 1:100

MAG. ANDREAS BREUSS, MSC.THB.ARCH. WEISBERGLÄNDE 60/12 1030 WIEN, 0043 699 11 85 BI 44, ab@andbreuss.at, DACHAUSBAU WIEN FÖHRHAUS, DACHDRAUFSICHT, M 1 : 100, COS_A_PRAJ_DO_150621

Dachdraufsicht

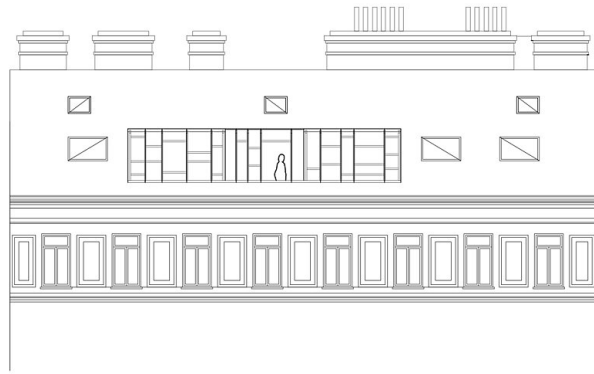


QUERSCHNITT, 1:100

MAG. ANDREAS BREUSS, MSC.THB.ARCH. WEISBERGLÄNDE 60/12 1030 WIEN, 0043 699 11 85 BI 44, ab@andbreuss.at, DACHAUSBAU COSTAGASSE, QUERSCHNITT, M 1 : 100, COS_A_PRAJ_SCH_150621

Schnitt

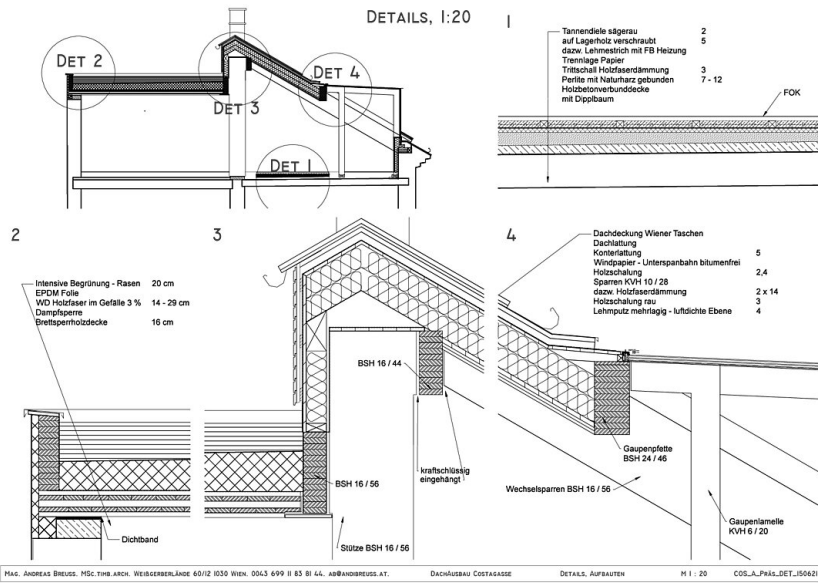
Holz-Lehm-Dachausbau



STRASSENANSICHT, 1:100

MAG. ANDREAS BREUGS MSC.THB ARCH. WEISBERGLANDE 60/12 1030 WIEN, 0663 699 88 83 BI 44, ab@andbreugs.at. DACHAUSBAU WIEN FÖRPHAUS STRASSENANSICHT M 1 : 100 COS_A_Phrä_Ans_150621

Strassenansicht



Details_20