



© Elmar Ludescher

## Weingut Schmidt am Bodensee

Hattgau 62  
Wasserburg, Deutschland

ARCHITEKTUR  
**Elmar Ludescher**  
**Philip Lutz**

TRAGWERKSPLANUNG  
**merz kley partner**

FERTIGSTELLUNG  
**2014**

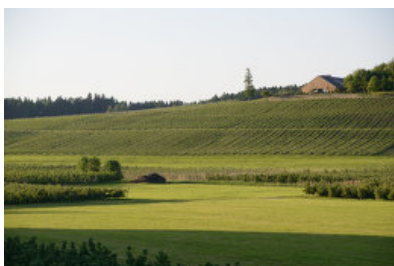
SAMMLUNG  
**Vorarlberger Architektur Institut**

PUBLIKATIONSdatum  
**23. Oktober 2015**



Man kann das Weingut Schmidt als reinen Nutzbau bezeichnen. Dies ist in der weitest möglichen Definition des Wortes „Nutzen“ wahr, werden hier doch Weinbau, Weinlager, Vertrieb und Bewirtung in einem Konzept vereint. Äußerlich einem traditionellen Landwirtschaftsgebäude sehr nahe, sorgen hier subtile formale Zusätze für die Entstehung eines architektonischen Zeichens und die perzeptive Aufwertung des „Nutzgebäudes“.

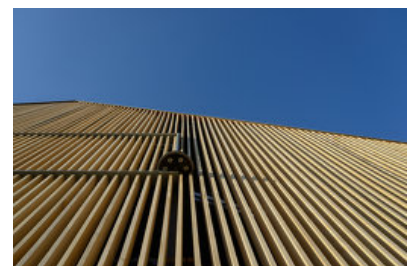
Die mit Sorgfalt der jeweiligen Funktion angepasste Durchgestaltung der Räume bringen den noblen Charakter des hier beworbenen Produktes zum Ausdruck. Die Unterbringung verschiedener, gegensätzlicher Nutzungen unter einem Dach mit durch das jeweilige natürliche Niveau definierten Zugängen ist hier räumlich geschickt gelöst. (Text: Vorarlberger Holzbaupreis 2015 - Begründung der Jury)



© Elmar Ludescher



© Elmar Ludescher



© Elmar Ludescher

**Weingut Schmidt am Bodensee**

## DATENBLATT

Architektur: Elmar Ludescher, Philip Lutz  
 Tragwerksplanung: merz kley partner (Konrad Merz, Gordian Kley)  
 Bauphysik: Bernhard Weithas

Funktion: Landwirtschaft

Planung: 2012 - 2013  
 Ausführung: 2013 - 2014

Grundstücksfläche: 65.000 m<sup>2</sup>  
 Nutzfläche: 1.400 m<sup>2</sup>

## NACHHALTIGKEIT

Heizwärmebedarf: 43,6 kWh/m<sup>2</sup>a (Energieausweis)  
 Materialwahl: Holzbau

## AUSFÜHRENDE FIRMEN:

Baumeister: Schnitzler Wasserburg; Zimmerer:  
 Sohm, Alberschwende; Fenster: Feuerstein, Weißach (D); Innenausbau:  
 Arbeitsgemeinschaft Sohm,  
 Alberschwende und Rudi Trautwein Achberg (D);  
 Möbel: Valentin Winder, Alberschwende; Böden:  
 Familie Schmidt in Eigenregie; Lüftung: Würschinger,  
 Lindau; Heizung, Sanitär, Lüftung: Göser, Wasserburg;  
 Elektro: Brasser, Wasserburg;

## PUBLIKATIONEN

Leben & Wohnen, Vorarlberger Nachrichten, 20.06.2015 (Verena Konrad: Auf hohem Niveau)

## AUSZEICHNUNGEN

Holzbaupreis Bayern 2015 - engere Auswahl  
 North American Wood Design Award 2014  
 In nextroom dokumentiert:  
 Constructive Alps 2017, Nominierung



© Elmar Ludescher



© Elmar Ludescher

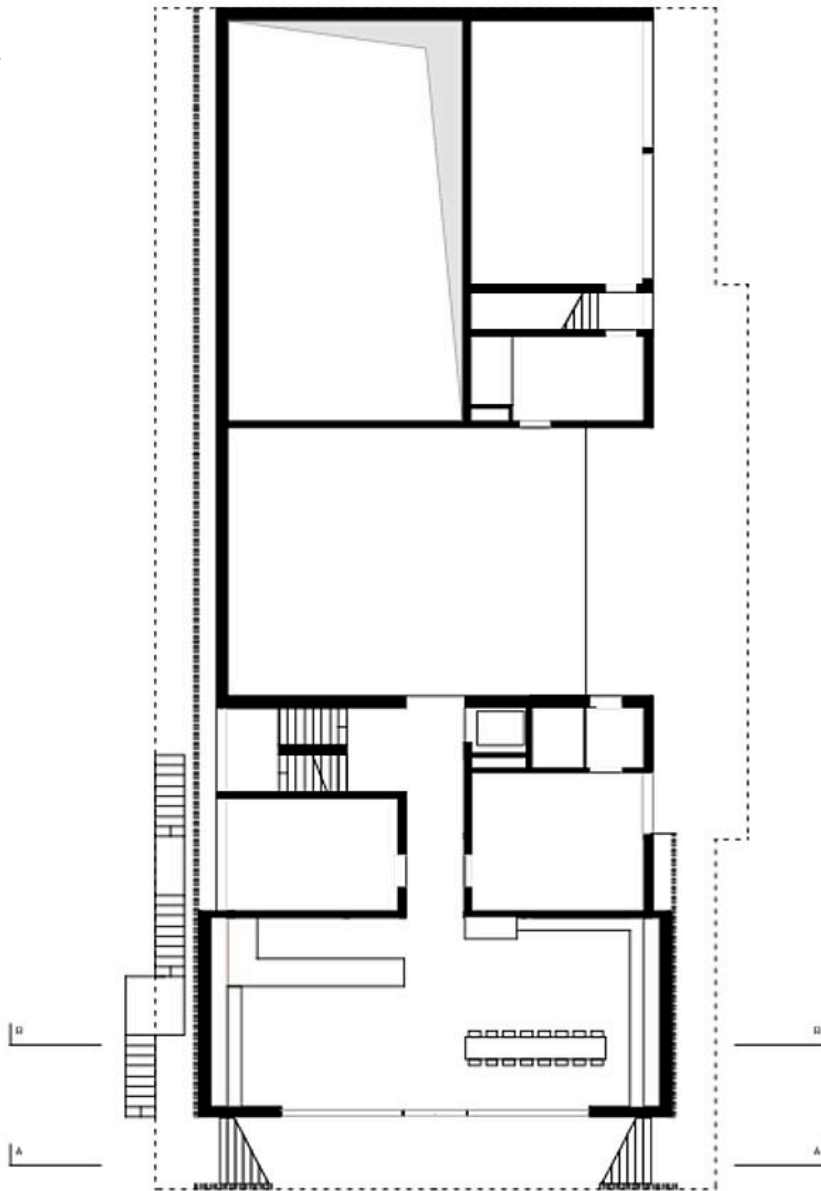


© Elmar Ludescher

**Weingut Schmidt am Bodensee**

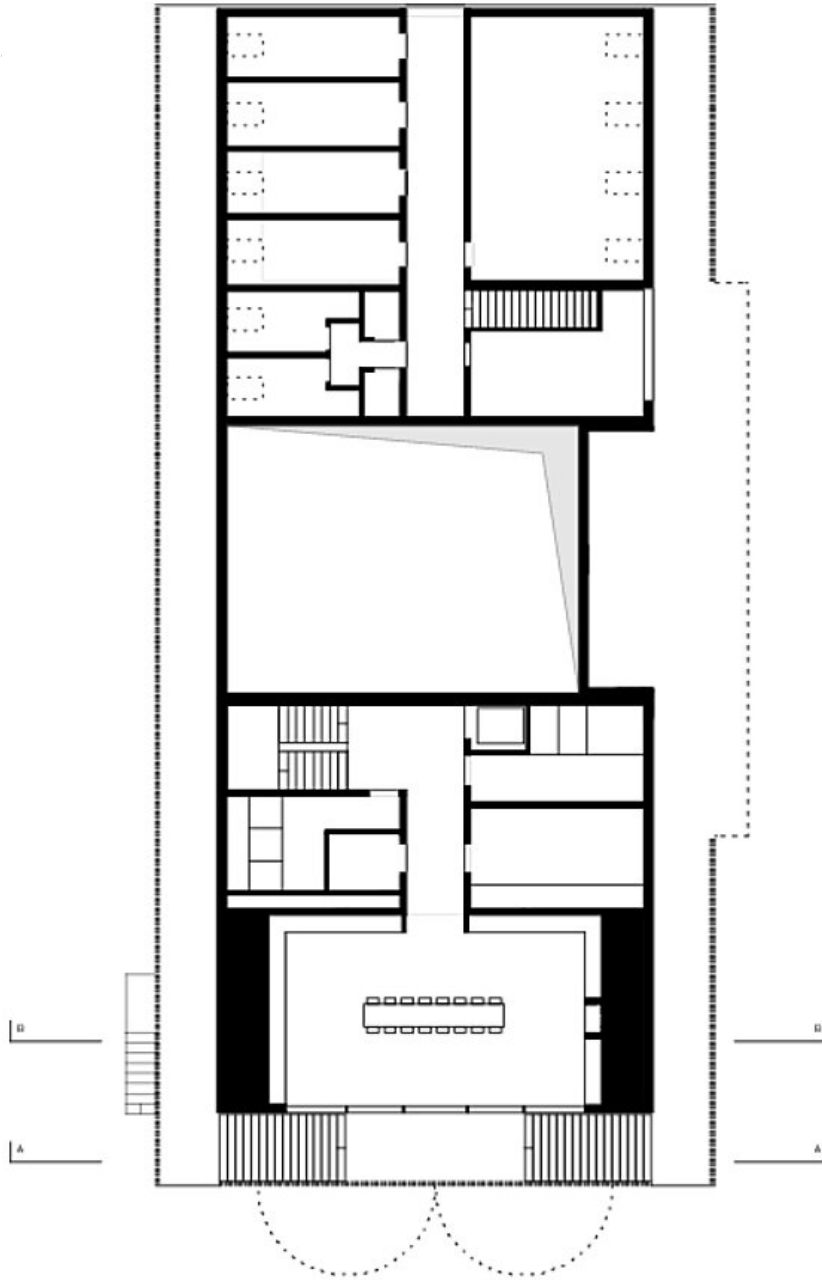
Vorarlberger Holzbaupreis 2015, Preisträger

Weingut Schmidt am Bodensee



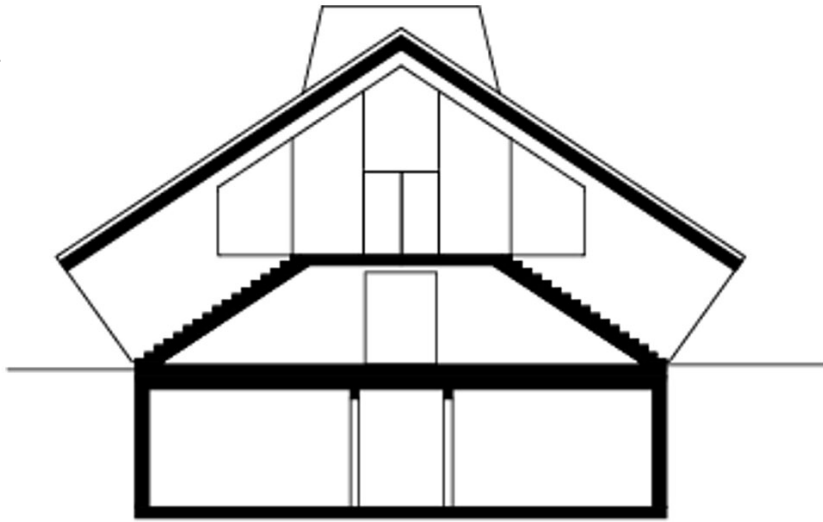
ERDGESCHOSS

Grundriss EG



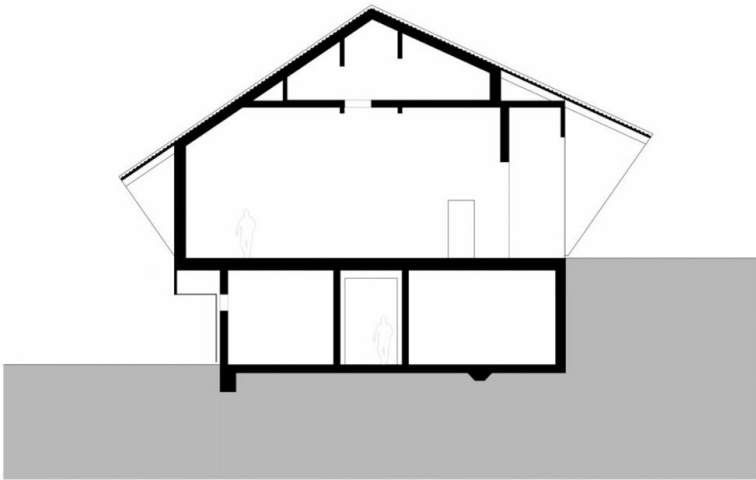
OBERGESCHOSS

Grundriss OG



QUERSCHNITT A-A

Schnitt



Querschnitt