



© birgit koell fotografie

## Wohnanlage Oberes Feld

Oberes Feld  
6072 Lans, Österreich

ARCHITEKTUR

**DIN A4 Architektur**

BAUHERRSCHAFT

**WE - Wohnungseigentum**

TRAGWERKSPLANUNG

**Gerhard Neuner**

FERTIGSTELLUNG

**2014**

SAMMLUNG

**aut. architektur und tirol**

PUBLIKATIONSdatum

**19. November 2015**



Am südlichen Dorfennde von Lans wurde für die Wohnungseigentum Tiroler Gemeinnützige Wohnbaugesellschaft eine Wohnanlage mit insgesamt 34 Wohnungen und 9 Reihenhäusern errichtet. Kernidee des aus einem Wettbewerb hervorgegangenen Entwurfs von DIN A4 Architektur ist es, auf dem am Ortsrand liegenden Grundstück definierte Außenräume zu schaffen. Die vier Baukörper – drei Mehrfamilienhäuser und eine Zeile aus Reihenhäusern – wurden in Form eines Windrades angeordnet. Der Wechsel zwischen längs und quer sowie zueinander versetzt situierten Gebäuden führt zu einer hohen Durchlässigkeit und lässt großzügige Freiflächen mit Spielbereichen und einem befestigten Platzbereich als Kommunikationszone entstehen. Jedes der Häuser ist direkt an die gemeinsame Tiefgarage angebunden, wodurch oberirdisch ein nahezu autofreier Bereich entstehen konnte.

Die tragende Struktur der Wohnanlage wurde in Stahlbeton errichtet, die Fassade mit Vollwärmeschutz ausgebildet. Das äußere Erscheinungsbild wird geprägt durch versetzt angeordnete Fensteröffnungen und den Wechsel von hell und dunkel. Die in unterschiedlichen Grundrisstypen angebotenen 2- bis 4- Zimmerwohnungen sind großteils nach zwei Seiten orientiert und bieten mit Gärten in den Erdgeschossen und großzügigen Balkonflächen in den Obergeschossen individuelle Freibereiche. (Text: Architekten; red. bearbeitet)



© birgit koell fotografie



© birgit koell fotografie



© birgit koell fotografie

## Wohnanlage Oberes Feld

### DATENBLATT

Architektur: DIN A4 Architektur (Conrad Messner, Markus Prackwieser)

Mitarbeit Architektur: Lukas Ullrich, Martin Köck

Bauherrschaft: WE - Wohnungseigentum

Tragwerksplanung: Gerhard Neuner

Fotografie: birgit koell fotografie Ein Auge für Fotografie

E-Planung: Hans Knoflach

Haustechnik: Klimatherm

Funktion: Wohnbauten

Wettbewerb: 2010

Planung: 2010

Ausführung: 2012 - 2014

Grundstücksfläche: 7.614 m<sup>2</sup>

Bruttogeschossfläche: 9.599 m<sup>2</sup>

Nutzfläche: 6.928 m<sup>2</sup>

Bebaute Fläche: 2.368 m<sup>2</sup>

Umbauter Raum: 29.867 m<sup>3</sup>



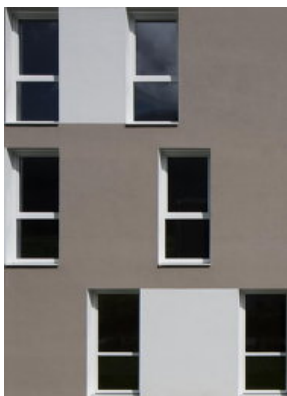
© birgit koell fotografie



© birgit koell fotografie



© birgit koell fotografie



© birgit koell fotografie

