

Haus Simonit

, Italien

Unter strengen Auflagen in Bezug auf Baulinien, Bauvolumen, Dachformen und Materialien wurde in Cormons (Friaul-Julisch-Venetien / Italien) ein zeitgemäßer Wohnsitz geplant. Das Projekt besticht durch ein schlichtes, elegantes äußeres Erscheinungsbild in Putz und Lärchenholz (natur und gestrichen). Im Inneren des Gebäudes wird ein klares Einrichtungskonzept, bestehend aus raumgreifenden Elementen verfolgt. Aus der Treppe, welche aus dem Eingangsgeschoss in das Wohngeschoss führt, entwickelt sich eine 35 Meter lange Möbelschleife, die den knapp 100m² großen Wohn-/Essbereich umrahmt. Wohnen und Essen wird hier durch ein mitten im Raum stehendes, bzw. durch ein von der Decke abgehängtes Möbelement zoniert, wobei eine abgehängte Decke aus Holzlamellen die Sitzbereiche behaglich dämpft. Alle Teile sind in geöltem Ulmenholz umgesetzt und wurden vom Architektenteam entworfen. Das Interieur (Küche, Bäder, Wohnmöbel, Esstisch und Sessel, Treppe, Foyer, Türen, etc.) wurde von fünf unterschiedlichen Tischlereien geliefert, wobei die Zusammenarbeit vom gemeinsamen Holzeinkauf (samt Architekt), bis hin zur gemeinsamen Diskussion über die Oberflächenbeschaffenheit (geölte Oberflächen) vorbildhaft war.

Das Haus wurde in einer Brettsperrholzkonstruktion errichtet, wobei die Innenwände verputzt und die Decken weiß lasierend geölt sind. Der Wohnraum ist mit Überzügen stützenfrei gehalten. Die Wärmedämmung besteht aus Holzweichfaserplatten, die hinterlüfteten Fassaden aus Lärchenlatten natur bzw. gestrichen. (Text: Architekt)

ARCHITEKTUR

Klaura Partner

BAUHERRSCHAFT

Marco Simonit

TRAGWERKSPLANUNG

Lavantaler Holzbau GmbH

ÖRTLICHE BAUAUFSICHT

Andreas Klaura

FERTIGSTELLUNG

2014

SAMMLUNG

Architektur Haus Kärnten

PUBLIKATIONSdatum

14. Februar 2016



Haus Simonit

DATENBLATT

Architektur: Klaura Partner (Markus Klaura)
Bauherrschaft: Marco Simonit
Tragwerksplanung: Lavantaler Holzbau GmbH
örtliche Bauaufsicht: Andreas Klaura
Fotografie: Gerhard Maurer

Funktion: Einfamilienhaus

Ausführung: 2012 - 2014

NACHHALTIGKEIT

Energiesysteme: Lüftungsanlage mit Wärmerückgewinnung, Wärmepumpe
Materialwahl: Mischbau

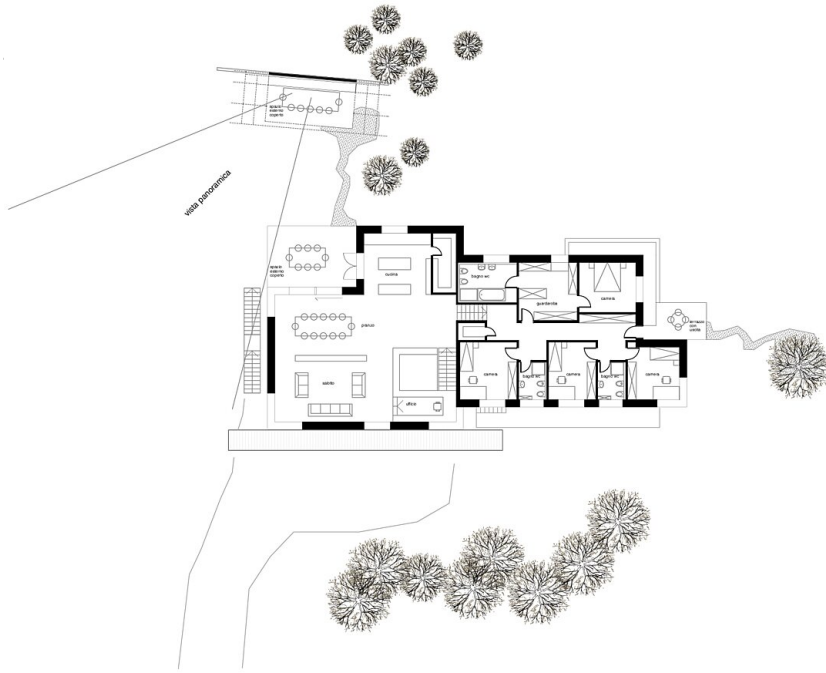
AUSFÜHRENDE FIRMEN:

Holzbau: Holzbau Klaura (Andreas Klaura)
Holzbau: Lavantaler Holzbau GmbH
Tischlerei: Rudolf Konec
Tischlerei: Josef Kuchling
Tischlerei: Franz Vogt
Tischlerei: Erwin Sterling

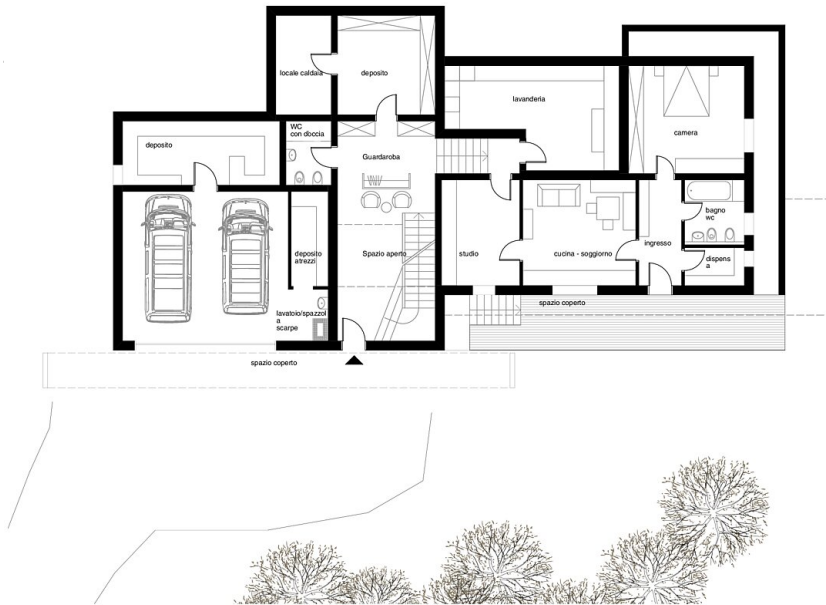
AUSZEICHNUNGEN

Holzbaupreis Kärnten 2015, Anerkennung

Haus Simonit

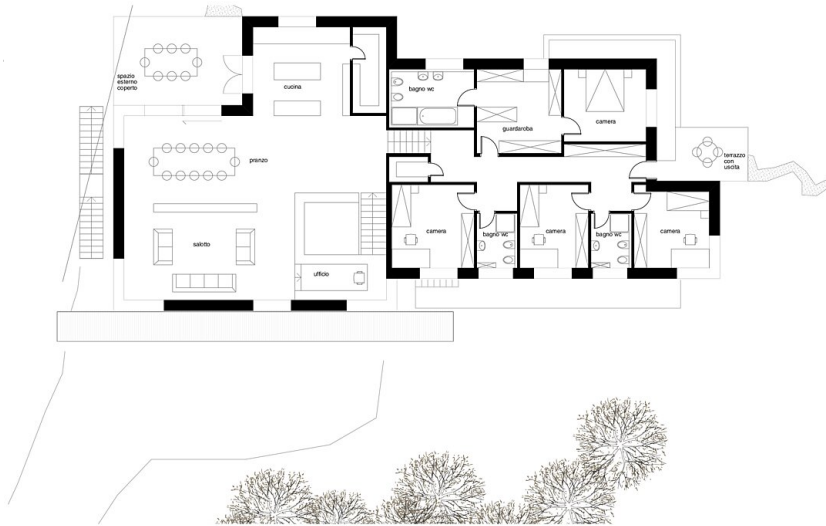


Haus Simonit: Lageplan



Haus Simonit: Grundriss Ebene 1

Haus Simonit



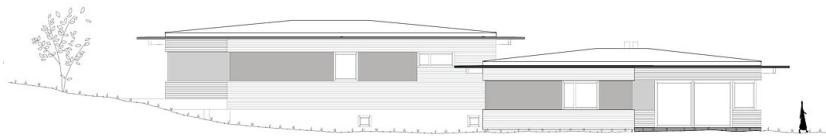
Haus Simonit: Grundriss Ebene 2



Haus Simonit: Ansicht Süd



Haus Simonit: Ansicht West



Haus Simonit: Ansicht Nord



Haus Simonit: Ansicht Ost