



© archphoto

In direkter Nachbarschaft zum Bahnhof Schoren gelegen, begrenzen im Osten Dornbirner Ach und Bahngleise das Grundstück. Die Anlage auf quadratischem Grundriss besteht aus einem viergeschossigen Baukörper, in den an zwei Ecken Höfe eingeschnitten sind.

Nordseitig gelangt man über den Vorhof mit Wasserbecken und Lindenbaum zum zentral gelegenen, hellen Eingangsbereich mit geschwungenem Empfangstresen. Von hier aus blicken die Eintretenden in den rückseitigen Innenhof, der – gleich einem Kreuzgang – von eingeschößigen Arkaden umschlossen ist. Zwei mit Kräuterbeeten bepflanzte Dachterrassen sowie vielfältige Gartenflächen in und um das Gebäude laden zum Spazieren und Ruhen ein.

Insgesamt bietet das Pflegeheim Platz für 105 Einzelzimmer mit eigener Dusche und WC. In jedem der drei Obergeschoße befindet sich jeweils eine Pflegestation bestehend aus zwei Wohngruppen á 15 Zimmern. Jeder Station sind mittig ein gemeinsames Esszimmer, eine gemütliche Stube, ein geräumiges Pflegebad sowie ein 100 m<sup>2</sup> großer Aufenthaltsbereich – der „Marktplatz“ – zugeordnet. Jedes Zimmer ist mit einem Pflegelift ausgestattet und verfügt über ein großes Fenster mit Läden. Die Öffnungen sitzen besonders tief, sodass auch bettlägerige Bewohnerinnen und Bewohner hinausblicken können.

Der in Massivbauweise mit Ziegeln errichtete Baukörper besitzt eine helle Klinkerfassade im „Wilden Verband“. Tiefe Fensteröffnungen sind regelmäßig angeordnet in die Fassade eingeschnitten und betonen dadurch die ein Gefühl von Sicherheit gebende Massivität des Gebäudes. Sämtliche im Innenausbau verwendete Materialien wie Marmor- und Eichenböden, Steinzeug oder Naturstein, sowie die Einbaumöbel aus Eichenholz sind von hoher Qualität und schaffen ein unaufgeregtes, solides Gebäude. (Text: Julia Ess)

## Pflegeheim Birkenwiese

Birkenwiese 56  
6850 Dornbirn, Österreich

ARCHITEKTUR

**Baumschlager Eberle Architekten**

BAUHERRSCHAFT

**Stadt Dornbirn**

TRAGWERKSPLANUNG

**SSD Beratende Ingenieure**

FERTIGSTELLUNG

**2014**

SAMMLUNG

**Vorarlberger Architektur Institut**

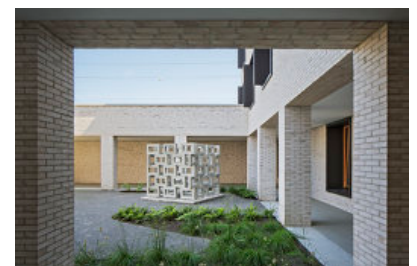
PUBLIKATIONSdatum

**11. August 2016**

© archphoto



© archphoto



© archphoto

## Pflegeheim Birkenwiese

### DATENBLATT

Architektur: Baumschlager Eberle Architekten (Dietmar Eberle)

Mitarbeit Architektur: Jürgen Stoppel (Projektleiter)

Bauherrschaft: Stadt Dornbirn

Tragwerksplanung: SSD Beratende Ingenieure

Haustechnik: Ingenieurbüro Töchterle

Fotografie: archphoto

Elektroplanung: Planungsbüro Hämmerle, Lustenau

Funktion: Gesundheit und Soziales

Planung: 2010

Ausführung: 2012 - 2014

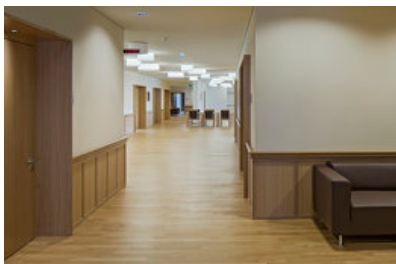
Grundstücksfläche: 5.227 m<sup>2</sup>

Bruttogeschossfläche: 9.472 m<sup>2</sup>

Nutzfläche: 7.988 m<sup>2</sup>

Bebaute Fläche: 2.499 m<sup>2</sup>

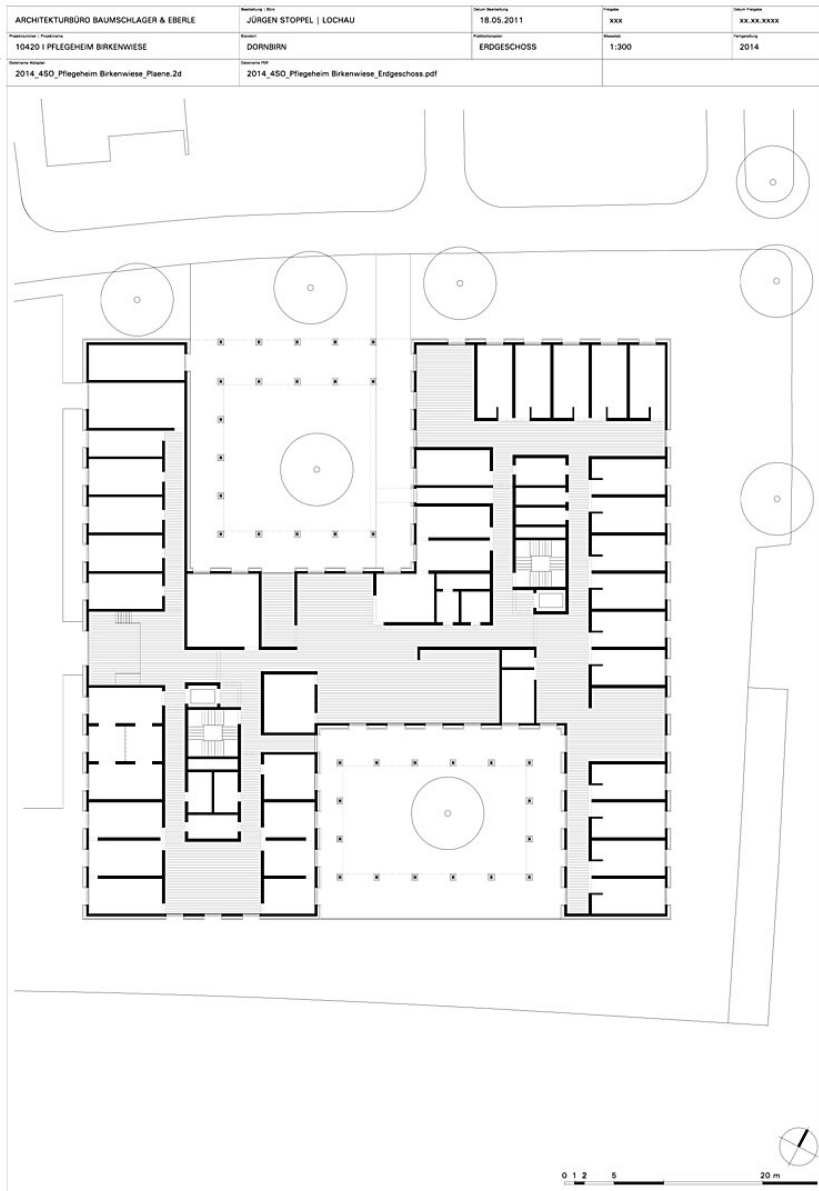
Umbauter Raum: 30.874 m<sup>3</sup>



© archphoto

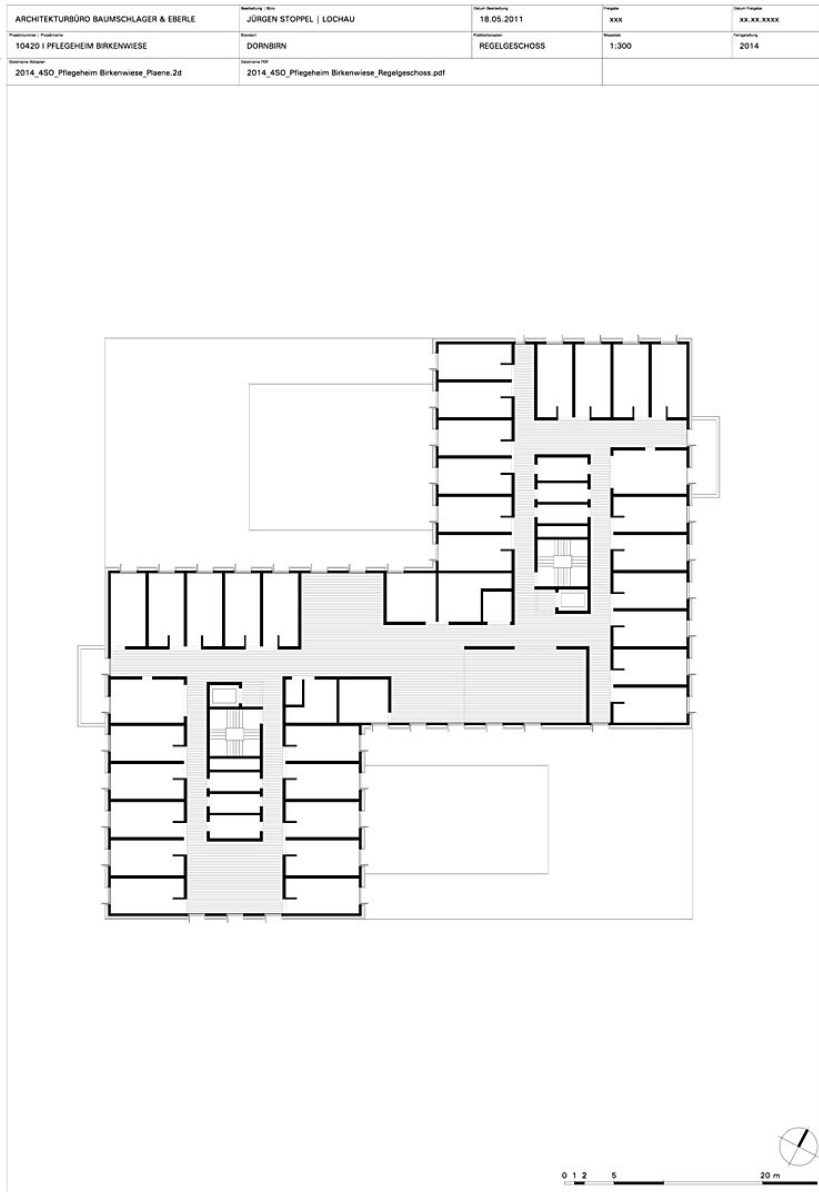


© archphoto



### Pflegeheim Birkenwiese

Erdgeschoß

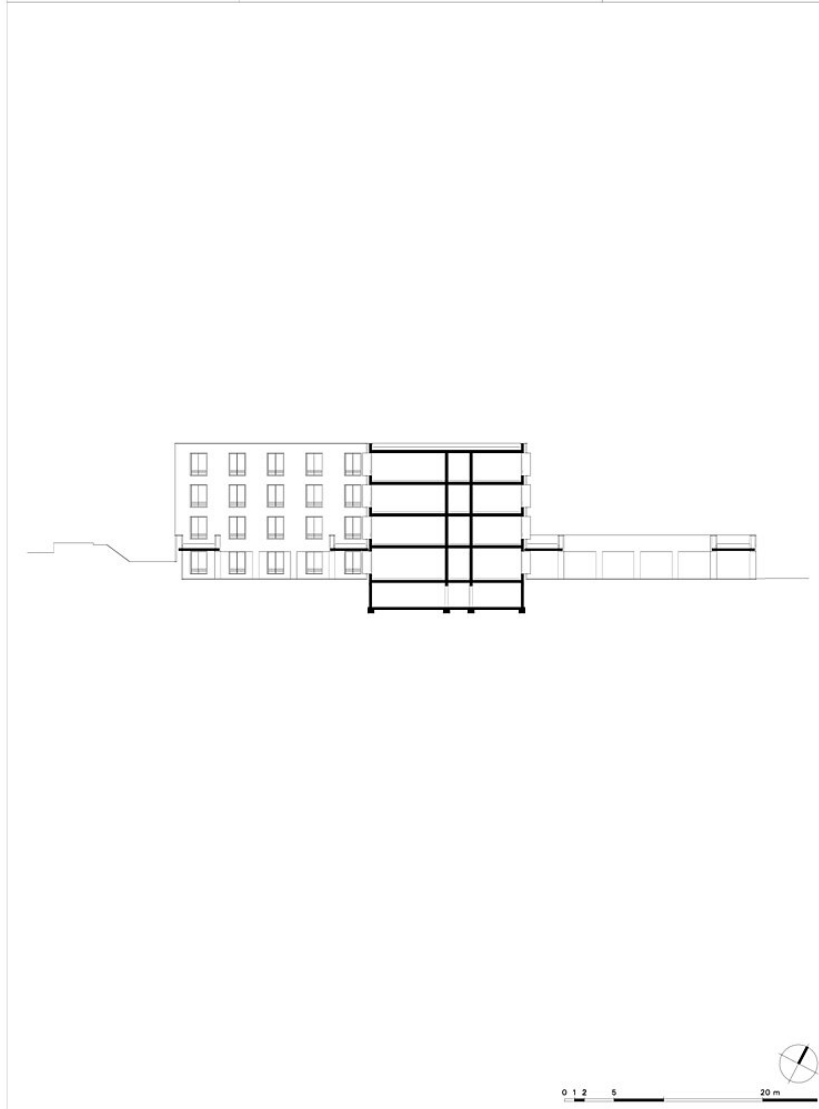


## Pflegeheim Birkenwiese

Regelgeschoß

|   |   |            |       |            |
|---|---|------------|-------|------------|
| ARCHITEKTURBÜRO BAUMSCHLAGER & EBERLE     | JÜRGEN STOPPEL   LOCHAU                     | 18.09.2011 | xxx   | xx.xx.xxxx |
| 10420   PFLEGHEIM BIRKENWIESE             | DORNBIRN                                    | SCHNITT    | 1:300 | 2014       |
| 2014_450_Pflegeheim Birkenwiese_Plaene.2d | 2014_450_Pflegeheim Birkenwiese_Schnitt.pdf |            |       |            |

### Pflegeheim Birkenwiese



Schnitt

|  |  |                                 |                   |                                |
|--|--|---------------------------------|-------------------|--------------------------------|
| ARCHITEKTURBÜRO BAUMSCHLAGER & EBERLE                          | Beratung   Rolle<br>JÜRGEN STOPPEL   LOCHAU                      | Datum Bearbeitung<br>18.05.2011 | Projekt<br>XXX    | Datum Fertigkeit<br>XX.XX.XXXX |
| 10420   NEUBAU PFLEGEHEIM BIRKENWIESE                          | Standort<br>DORNBIRN   | Publikationsplan<br>SCHWARZPLAN | Maßstab<br>1:5000 | Fertigstellung<br>2014         |
| Datenname Absicht<br>2014_4SO_Pflegeheim Birkenwiese_Plaene.2d | Datenname PDF<br>2014_4SO_Pflegeheim Birkenwiese_Schwarzplan.pdf |                                 |                   |                                |

**Pflegeheim Birkenwiese**

Lageplan