



© Krischner & Oberhofer Fotografie

Kinderbetreuungseinrichtung KAGes & Medizinische Universität Graz (MUG)

Eine Kinderbetreuungseinrichtung braucht differenzierte Raumangebote um die unterschiedlichen Wahrnehmungsbedürfnisse der Kinder anzusprechen. Die Kinder finden überall im Gebäude unterschiedliche taktile, akustische und visuelle Stimulationen, sei es durch verschiedene Materialien oder räumliche Situationen. Abgrenzungsmöglichkeit und Gemeinschaft sollen gleichermaßen geboten werden.

Ein großes, vielfach perforiertes Dach repräsentiert die Kinderbetreuungseinrichtung. Unter dieser Dachfläche werden die einzelnen Gruppen und Funktionen entlang einer umlaufenden Erschließungszone aneinander gereiht, wobei auf eine einfache Orientierung geachtet wurde. Die Einheiten selbst sind den funktionalen Anforderungen entsprechend organisiert. Die Stellungen der Einheiten zueinander, die jeweilige Position unter dem Dach und die dazugehörigen Öffnungen schaffen eine Vielzahl unterschiedlicher Raumangebote und Blickbeziehungen.

Der Entwurf behandelt den Außenraum und damit Grünraum gleichwertig wie den Innenraum. Große zusammenhängende Flächen werden an den Rändern zu Rückzugsnischen und speziell gestalteten Aufenthaltszonen. Es entstand eine flächig ausgebreitete „eigene Welt“, die nach innen eine klar strukturierte, gleichzeitig vielfältige Abfolge von unterschiedlichen Raumsequenzen darstellt und mit der Außenwelt auf sehr unterschiedliche Weise in Verbindung tritt. Die topografische Situation ermöglicht, dass das eingeschossige Gebäude sich gleichsam aus der Landschaft gleichsam heraus entwickelt. Lediglich zur Stiftingtalstraße wird das eingeschossige Gebäude im Stadtraum sichtbar. (redaktionierter Text der Architekten)

Architekturzentrum Wien, 30.12.2016

Kinderbetreuungseinrichtung KAGes & Medizinische Universität Graz (MUG)
Stiftingtalstraße 89/91
8010 Graz, Österreich

SAMMLUNG

Architekturzentrum Wien

ARCHITEKTIN

Gangoly & Kristiner

BAUHERRIN

Medizinische Universität Graz

Kages

STATIK

VATTER & Partner

ÖRTLICHE BAUAUFSICHT

Plan S

FUNKTION

Gesundheit und Soziales

WETTBEWERB

2010

PLANUNGSBEGINN

2011

BAUBEGINN

2013

ERÖFFNUNG

2014

MITARBEIT ÖRTLICHE BAUAUFSICHT

Christian Schützinger, Robert Pap

Aufgrund der Bildrechte kann es zu Unterschieden zwischen der HTML- und der Printversion kommen.



© Krischner & Oberhofer Fotografie



© Krischner & Oberhofer Fotografie



© Krischner & Oberhofer Fotografie

Kinderbetreuungseinrichtung KAGes & Medizinische Universität Graz (MUG)



© Krischner & Oberhofer Fotografie



© Krischner & Oberhofer Fotografie



© Krischner & Oberhofer Fotografie



© Krischner & Oberhofer Fotografie

Kinderbetreuungseinrichtung KAGes & Medizinische Universität Graz (MUG)



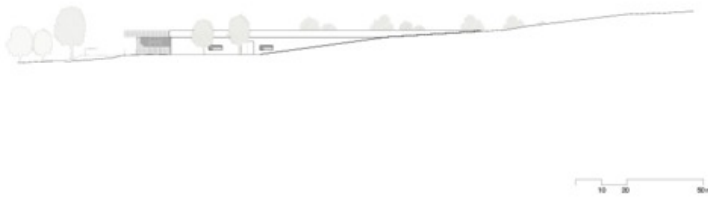
© Architektinnen

Lageplan



© Architektinnen

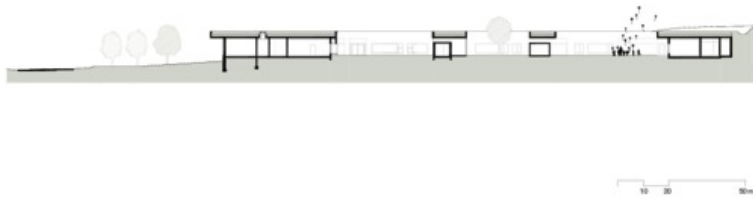
Grundriss



© Architektinnen

Ansicht Nord-Ost

**Kinderbetreuungseinrichtung KAGes &
Medizinische Universität Graz (MUG)**



© Architektinnen

Schnitt



© Architektinnen

Ansicht Süd-Ost