



© Lukas Schaller

Beim Standort Kapaunplatz handelt es sich um einen Ergänzungsbau zu dem Kindergarten, der nach den Plänen von Maragrete Schütte-Lihotzky in den Jahren 1950-1952 errichtet wurde und unter Denkmalschutz steht. Es wurde – in Abstimmung mit dem Bundesdenkmalamt – ein Gebäude mit einem dreiteiligen flachgeneigten Satteldach entworfen, mit einem Vordach, das dieses Thema wiederholt. Hier wird auch Bezug genommen auf den bestehenden Kindergarten und die stilprägende Dachlandschaft des Bestandsgebäudes.

Das Gebäude verfügt über zwei große Räume mit je 100m<sup>2</sup>, möbelartige Einbauten teilen diese Räume in jeweils einen Gruppenraum, Garderobe, und Abstellraum. Diese beiden großen Räume werden wiederum durch eine mehrfach nutzbare Zone (Mehrzweckraum), bzw. eine Sanitärzone mit den WCs und einer Küche miteinander verbunden. Dieses Gebäudekonzept ermöglicht einen Verzicht auf jegliche Gangflächen, was sich besonders günstig im Verhältnis BGF zu Nutzfläche auswirkt.

Als Fassade werden gebäudehohe Faserzementplatten verwendet. Diese sind in zwei unterschiedlichen Farben und mit unterschiedlich breiten Streifen ausgeführt, was ein sehr lebendiges Fassadenbild erzeugt. Die Dachflächen sind mit farbeschichtetem Aluminiumblech bekleidet, dieses wird in den gleichen Farben (zweifärbig) ausgeführt, wie die Fassade.

Der Erweiterungsbau zum bestehenden Kindergarten Kapaunplatz ist eines aus einer Serie von 4 Kindergartenprojekten für die Stadt Wien, die in CLT Bauweise (CLT=Cross Laminated Timber; Massivholzplatten aus längs- und quergerichtet verklebten Holzlagen) weiterentwickelt und ausgeführt wurden. Für diese Projekte wurde mit der Stadt Wien ein Raumprogramm und eine Grundrissfigur entwickelt, die sich unter verschiedensten Rahmenbedingungen anwenden lässt. Grundriss und Konstruktion der 4 Projekte sind identisch, das architektonische Erscheinungsbild von Dach und Fassade wurde individuell gestaltet und nimmt Bezug auf den Kontext des jeweiligen Standortes. (Text: Architekten)

## Kindergarten Kapaunplatz

Kapaunplatz 10  
1200 Wien, Österreich

ARCHITEKTUR  
**trans\_city**

BAUHERRSCHAFT  
**Stadt Wien, MA 10 - Wiener  
Kindergärten**

TRAGWERKSPLANUNG  
**JR Consult**

FERTIGSTELLUNG  
**2014**

SAMMLUNG  
**Architekturzentrum Wien**

PUBLIKATIONSdatum  
**28. Dezember 2016**



© Lukas Schaller



© Lukas Schaller



© Lukas Schaller

## Kindergarten Kapaunplatz

### DATENBLATT

Architektur: trans\_city (Mark Gilbert, Christian Aulinger)  
Mitarbeit Architektur: Julia Preschern, Irene Hrdina, Nicole Mange  
Bauherrschaft: Stadt Wien, MA 10 - Wiener Kindergärten  
Tragwerksplanung: JR Consult (Johann Riebenbauer)  
Bauphysik: Schöberl & Pöll (Helmut Schöberl, Michael Pöll)  
Fotografie: Lukas Schaller

Visualisierungen: TC ZT GmbH

Funktion: Gesundheit und Soziales

Planung: 06/2012

Ausführung: 04/2014 - 12/2014

Grundstücksfläche: 3.654 m<sup>2</sup>

Bruttogeschossfläche: 342 m<sup>2</sup>

Nutzfläche: 298 m<sup>2</sup>

### AUSFÜHRENDE FIRMEN:

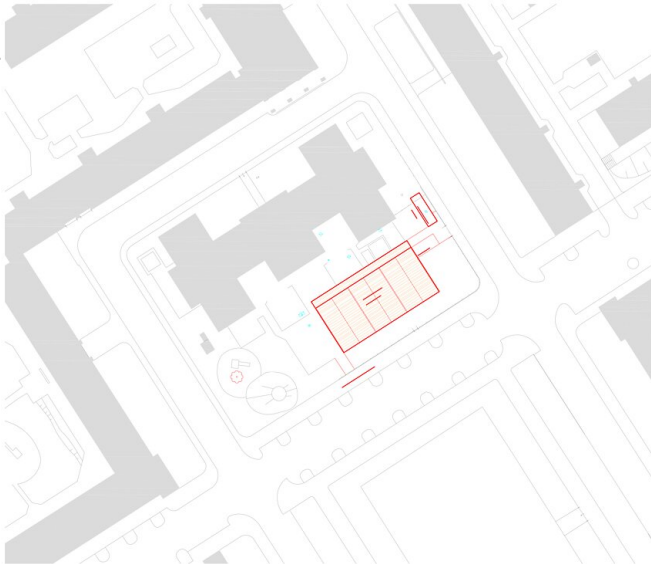
GU Gebäude: Leyrer&Graf

BM Grundbau: Lieb Bau Weiz



© Lukas Schaller

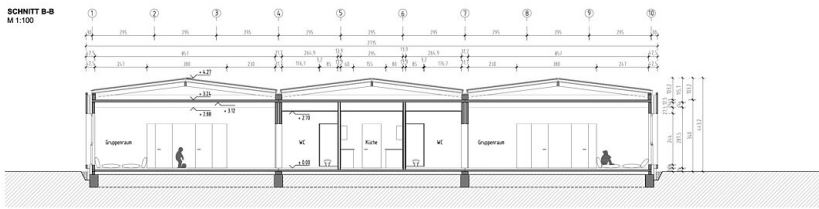
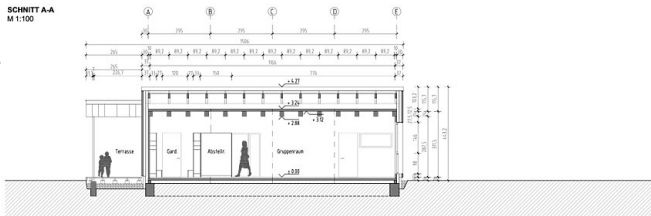
Kindergarten Kapaunplatz



LAGEPLAN  
 Baustelleneinrichtung  
 M 1:500  
 26.09.2014  
 Erweiterungsbau  
 Kapaunplatz 10, A-1200 Wien  
 Plannr.: 0100 04F



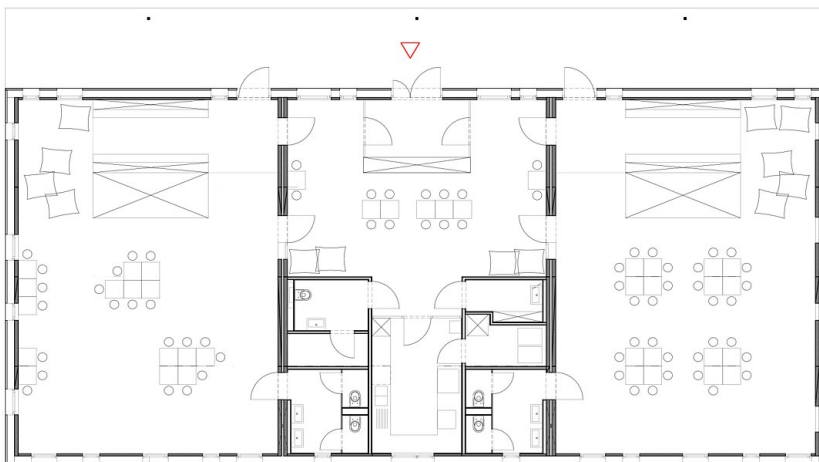
Lageplan



<p>TC                  Inga, 010 87 0047                  Fährschilde 81/2                  A - 1202 Wien                  +43 (0) 29 85 80                  www.tc.at                  Planverfasser:</p>	<p>MAG. VERONIKA                  Magistratsabteilung 10                  Wiener Kinderkrippen                  Theresienstadt Platz 11                  A - 1050 Wien                  +43 (0) 27 70000                  veronika.wagner@tc.at                  Bauherr:</p>	<p>MAG. GREGOR                  Magistratsabteilung 14                  Bau- und Gebäudemanagement                  Altes Rathaus 12                  A - 1020 Wien                  +43 (0) 11 14 88911                  gregor.wagner@tc.at                  Bauherr:</p>	<p>OB RICHARD                  Magistratsabteilung 13                  Architektur und Stadtgestaltung                  Reichmanngasse 11/12                  A - 1020 Wien                  +43 (0) 11 14 88911                  richard.wagner@tc.at                  Architekt:</p>	<p>OB Richard 2 - Brandchutz                  7.2.7 Sofern die Brutto-Grundfläche nicht mehr als 3.200 m<sup>2</sup> beträgt, muss in Treppenhäusern, Aufzugsanlagen und Gängen im Inneren von Fluchwegen und Fluchwegüberbrückungen keine Brandabschirmung sein. Bei einer Brutto-Grundfläche von mehr als 3.200 m<sup>2</sup> ist eine Brandabschirmung erforderlich.                  7.2.8 Es müssen geeignete Fluchwege eingerichtet sein, durch die im Gefahrenfall alle Personen aus dem Gebäude in einem kürzestmöglichen Wege verlässliche Notfluchtwege untergebracht sind, müssen in allen Aufenthaltsräumen sowie in Gängen, über die Fluchtwege von Aufenthaltsräumen führen, verlässliche Fluchweismittel angebracht werden.</p>	<p><b>VORENTWURF</b>                  KINDERGARTEN DES STADT WIEN                  512 Erweiterungsbau                  Kapaunplatz 10, A - 1200 Wien                  Grundst. Nr. 394/22                  S.2: 3064                  1. Aufl. vom 19/03/2014                  Planmaßstab:                  Plannummer:                  Maßstab: 1:100                  Datum: 26.06.2012</p>
--	---	---	--	--	--

Schnitt

ERDGESCHOSS  
 M 1:100



Grundriss

Kindergarten Kapaunplatz



<p><b>ITC</b>                  Irene Hitzl GmbH                  Hochhausgasse 6/2                  A-1020 Wien                  +43 (0)1 478 62 39                  www.irene-hitzl.at                  office@irene-hitzl.at                  Planverfasser:</p>	<p><b>Mogenthaubauung 16</b>                  Wiener Baugesellschaften                  Thomas-Gessler-Platz 11                  A-1020 Wien                  +43 (0)1 277 0000                  baugesellschaften@wbg.at                  Bauherr:</p>	<p><b>Mogenthaubauung 34</b>                  WBA und Gebäudemanager                  Muthgasse 62                  A-1020 Wien                  +43 (0)1 4000                  mogenthaubauung@wba.at                  Bauwerk:</p>	<p><b>Mogenthaubauung 18</b>                  Architekten und Baugesellschaft                  Neudorfstraße 21-23                  A-1020 Wien                  +43 (0)1 811 14 88811                  baugesellschaft@wba.at                  Aufgabgeber:</p>	<p><b>OB Richtlinie 2 - Brandschutz</b>                  7.2.7 Zellen des Brandschutzabteils nicht mehr als 3.000 m<sup>2</sup> nutzbar, muss in Treppenhäusern, Aufzügen und Gängen im Vorfeld von Fluchwegen eine Fluchweg-Überwachen-Überwachung vorhanden sein. Die einer Fluch-Richtung vor mehr als 3.000 m<sup>2</sup> Fläche, Sicherheitsbeleuchtung erforderlich.                  7.2.8 Es müssen geeignete Ausrüstungsgegenstände vorhanden sein, durch die im Gefahrfall eine Rettung der im Gebäude anwesenden Personen ermöglicht wird.                  7.2.9 In Gebäuden oder Gebäudeteilen, in denen Kinder/innen bzw. vulnerable Nutzungen untergebracht sind, müssen in allen Aufenthaltsräumen sowie in Gängen über die Fluchwege von Außenfahrstuhlführern Türen, verriegelte Rauchwärmehalter angeordnet werden.</p>	<p><b>VORENTWURF</b>                  KINDERGARTEN DER STADT WIEN                  202 Entwurf: 02.06.2012                  Bauzustand: Hochentwurf, 1:5, 1:200 Maß:                  Grundfl. Nr.: 384327                  E. Z.: 5004 Kat. Gem.: 01522/Brigittenau                  Planinhalt: ANSICHTEN SO, NW, SW, NO                  Plannummer: KAP 02_K2_28_100010                  Maßstab: 1:100 Maßstab: m   Gek.: JF   Datum: 26.06.2012</p>
--	---	--	--	--	---

Ansichten