



© Dietrich | Untertrifaller

## Vorarlberger Kraftwerke - Langenegg

Weitloch  
6941 Langenegg, Österreich

ARCHITEKTUR  
**Dietrich | Untertrifaller**

BAUHERRSCHAFT  
**Vorarlberger Kraftwerke AG**

TRAGWERKSPLANUNG  
**Mader & Flatz**

ÖRTLICHE BAUAUFSICHT  
**Vorarlberger Kraftwerke AG**

FERTIGSTELLUNG  
**2014**

SAMMLUNG  
**Vorarlberger Architektur Institut**

PUBLIKATIONSdatum  
**3. Oktober 2017**



Das Kraftwerk Langenegg im Bregenzerwald ist das größte Kraftwerk der VKW und wurde 1979 in Betrieb genommen. Im Zuge der thermischen Sanierung wurde das Betriebsgebäude im Portalbereich des Kavernenkraftwerks zum Stützpunkt „Kraftwerke Bregenzerwald“ ausgebaut. Dabei wurden die Büro- und Sozialräume sowie Werkstätten, Betriebs- und Technikräume entsprechend den zukünftigen Anforderungen adaptiert bzw. umgebaut.

Der Stützpunkt ist für 20 Personen ausgelegt und ist Basis für die Werkstellung des Kraftwerksbetriebs im Bregenzerwald. Die in der Eingangsebene situierten Werkstätten werden ausschließlich für Reparaturarbeiten verwendet und stellen keine Ganztagsarbeitsplätze dar. Dies trifft im Grunde auch auf die Büroarbeitsplätze im Obergeschoss zu. Die neue Fassade wurde in Alucobond ausgeführt. (Text: Architekten)



© Dietrich | Untertrifaller

DATENBLATT

Architektur: Dietrich | Untertrifaller (Helmut Dietrich, Much Untertrifaller)

Mitarbeit Architektur: Projektleitung: Anna Norrgard

Bauherrschaft, örtliche Bauaufsicht: Vorarlberger Kraftwerke AG

Tragwerksplanung: Mader & Flatz (Ernst Mader, Markus Flatz)

Bauphysik: Lothar Künz

Brandschutz: Ingenieurbüro Huber;

Funktion: Sonderbauten

Planung: 03/2013

Ausführung: 11/2013 - 04/2014

Grundstücksfläche: 4.835 m<sup>2</sup>

Bruttogeschossfläche: 945 m<sup>2</sup>

Nutzfläche: 687 m<sup>2</sup>

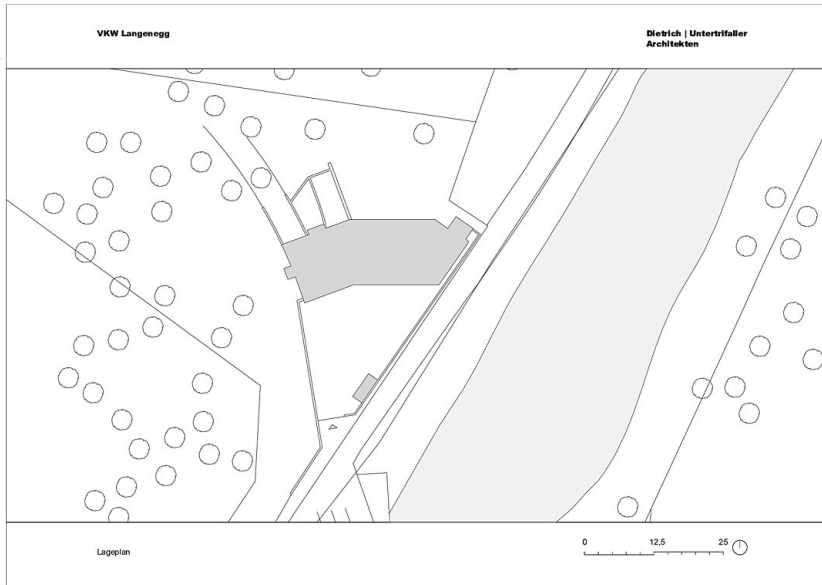
Bebaute Fläche: 361 m<sup>2</sup>

Umbauter Raum: 4.000 m<sup>3</sup>

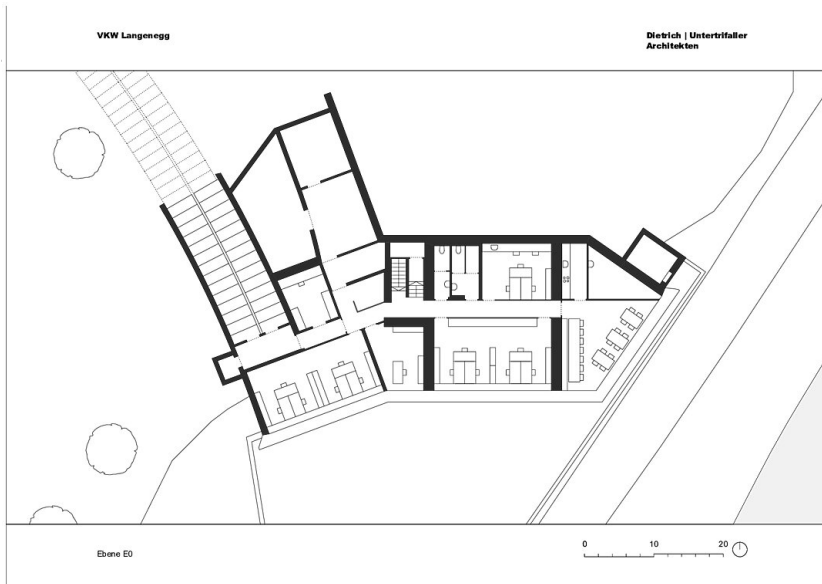
AUSFÜHRENDE FIRMEN:

Haustechnik, Elektro: Illwerke VKW, Bregenz; Holzbau: oa.sys baut;

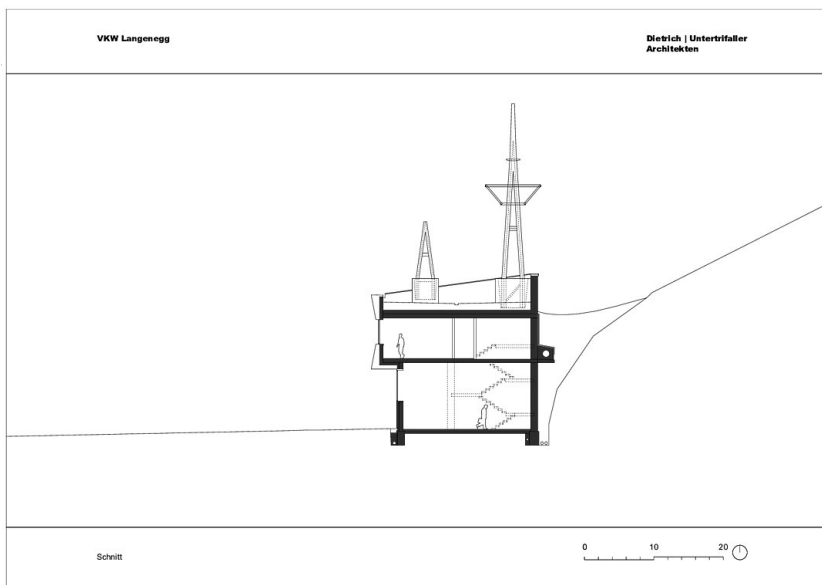
Vorarlberger Kraftwerke - Langenegg



Lageplan



Grundriss



Schnitt