



© Martin Schlager

Umbau und Neubau eines Wohnhauses in Wien in geschlossener Bauweise. Der bestehende ebenerdige Gartentrakt wurde erhalten und saniert, zur Straße hin wurde ein U-förmiger Neubau errichtet. Das Haus wirkt von Außen introvertiert und geschlossen, im Inneren entfaltet es seine räumlichen Qualitäten. Der Dialog zwischen Alt und Neu stellt für beide Teile eine Bereicherung dar.

Der Innenhof ist von keiner Seite her einsehbar, und bietet damit höchsten Wohnkomfort.

Im Inneren wurden geölte Eichenholzböden und geschliffene Zementestriche ausgeführt, die Wände wurden verputzt und hell gestrichen. Die alten Straßenlaternen waren bereits vor Ort und wurden fachgerecht restauriert. (Text: Architekt)

Haus P

Wien, Österreich

ARCHITEKTUR
Jürgen Radatz

TRAGWERKSPLANUNG
Brusatti GmbH

FERTIGSTELLUNG
2014

SAMMLUNG
newroom

PUBLIKATIONSDATUM
4. Oktober 2017



© Martin Schlager



© Martin Schlager



© Martin Schlager

Haus P

DATENBLATT

Architektur: Jürgen Radatz
Tragwerksplanung: Brusatti GmbH
Mitarbeit Tragwerksplanung: Alexander Krakora
Fotografie: Martin Schlager

Funktion: Einfamilienhaus

Planung: 10/2012 - 01/2014
Ausführung: 10/2013 - 08/2014

NACHHALTIGKEIT

Energiesysteme: Heizungsanlage aus biogenen Brennstoffen
Materialwahl: Stahlbeton, Überwiegende Verwendung von Dämmstoffen aus nachwachsenden Rohstoffen, Überwiegende Verwendung von HFKW-freien Dämmstoffen, Vermeidung von PVC für Fenster, Türen, Vermeidung von PVC im Innenausbau, Ziegelbau

WEITERE TEXTE

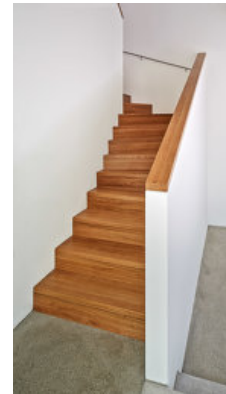
Auffallend unauffällig, Iris Meder, Spectrum, Donnerstag, 28. April 2016



© Martin Schlager



© Martin Schlager

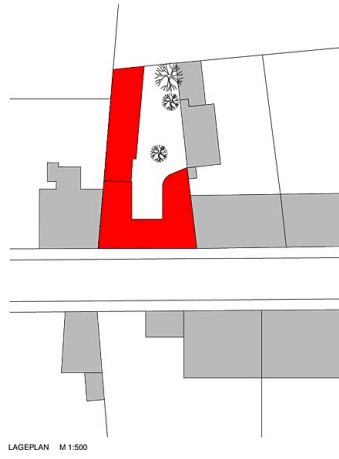


© Martin Schlager



© Martin Schlager

Haus P



LAGEPLAN M 1:500

LAGEPLAN
HAUS P

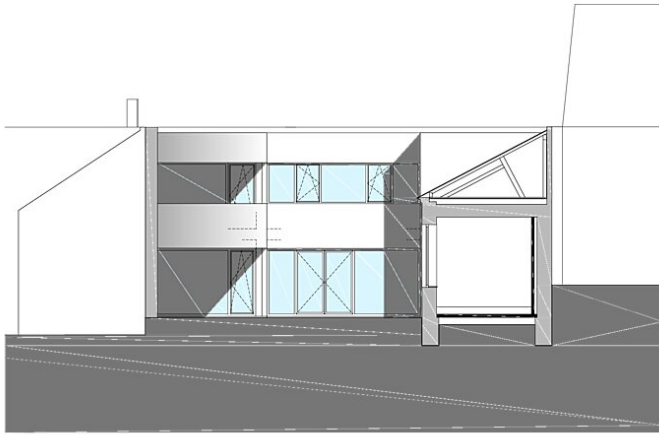
M 1:500

DI JÜRGEN RADATZ
ARCHITEKT
1130 WIEN, AMALIENSTRASSE 6

mobil 0690 - 11 45 49 94
office@architekt.radtz.at
www.architekt.radtz.at

Lageplan

Haus P



ANSICHT GARTENSEITE



ANSICHT STRASSESEITE

ANSICHTEN
HAUS P

M 1:100

DI JÜRGEN RADATZ
ARCHITEKT
1130 WIEN, AMALIENSTRASSE 6

mobl 0699 - 11 45 48 94
office@architekt-radatz.at
www.architekt-radatz.at

Ansichten



LÄNGSSCHNITT

DI JÜRGEN RADATZ
ARCHITEKT
1130 WIEN, AMALIENSTRASSE 6
mobl 0699 - 11 45 48 94
office@architekt-radatz.at
www.architekt-radatz.at

LÄNGSSCHNITT
HAUS P

Längsschnitt