



© Kurt Kuball

Der AHS Wien West liegen zwei zentrale Entwurfsgedanken zu Grunde: Erstens, der respektvolle Umgang und der Aufwertung der denkmalgeschützten Bestandsgebäude des Areals. Eine Neuinterpretation der ursprünglich gegebenen städtebaulichen symmetrischen Situation in eine Übersetzung von Schule in eine zeitgemäße Formensprache. Zweitens: Die Schaffung einer modernen, kommunikativen Schule mit dem Ziel, Innen- und Außenraum zu vereinigen und das Trennende aus dem Schulbau zu verbannen.

Ausschlaggebend für das pädagogische Konzept der AHS Wien West ist der großzügige Innenhof, der das Zentrum des nach innen terrassierten Neubauteils bildet. Um diesen sind alle kommunikativen Bereiche wie offene Lernzonen, Homebases, Speisesäle etc. angeordnet, die über direkt zugeordnete Freiräume miteinander verbunden sind. Dieses integrative Freiraumkonzept schafft einen hohen Grad der Kommunikation zwischen den Schüler:innen aller Altersstufen und bildet das Herzstück der Schulgemeinschaft.

Zum Außenbereich orientieren sich als Kontrast die ruhigeren Unterrichtsräume. Die beiden Flügel des Neubaus schließen direkt an den Zentralgang des ehem. Mannschaftsgebäude an und erweitern diesen zu einem klaren Erschließungssystem, das eine intuitive Orientierung innerhalb des Gebäudes ermöglicht und ein gesamtheitliches Projekt entstehen lässt. Möglich wurde dies durch eine Neusituierung des Haupteinganges ins Zentrum, der das Mannschaftsgebäude wesentlich aufwertet (Text: Architekt:innen)

AHS Wien West

Steinbruchstrasse 33
1140 Wien, Österreich

ARCHITEKTUR

SHIBUKAWA EDER ARCHITECTS
F+P ARCHITEKTEN

BAUHERRSCHAFT

BIG

TRAGWERKSPLANUNG

RWT Plus

ÖRTLICHE BAUAUFSICHT

TDC ZT GmbH

LANDSCHAFTSARCHITEKTUR

idealice Landschaftsarchitektur

FERTIGSTELLUNG

2018

SAMMLUNG

newroom

PUBLIKATIONSdatum

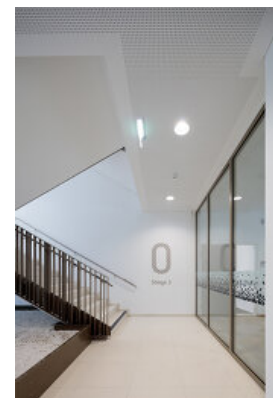
26. März 2018



© Kurt Kuball



© Kurt Kuball



© Kurt Kuball

AHS Wien West

DATENBLATT

Architektur: SHIBUKAWA EDER ARCHITECTS (Misa Shibukawa, Raphael Eder), F+P

ARCHITEKTEN (Sepp Frank, Elmar Danner, Andrea Frank, Martin Schrehof)

Mitarbeit Architektur: Caroline Heidlauf, Noriko Yamazaki

Bauherrschaft: BIG

Tragwerksplanung: RWT Plus (Richard Woschitz)

Landschaftsarchitektur: idealice Landschaftsarchitektur (Alice Größinger)

örtliche Bauaufsicht: TDC ZT GmbH

Fotografie: Kurt Kuball

Haustechnikplanung: Allplan

Brandschutz: ims

Funktion: Bildung

Wettbewerb: 07/2014 - 10/2014

Planung: 11/2014 - 10/2017

Ausführung: 04/2016 - 01/2018

Grundstücksfläche: 11.236 m²

Nutzfläche: 12.300 m²

Bebaute Fläche: 5.383 m²

NACHHALTIGKEIT

Energiesysteme: Gas-/Ölbrennwertkessel, Lüftungsanlage mit Wärmerückgewinnung, Photovoltaik

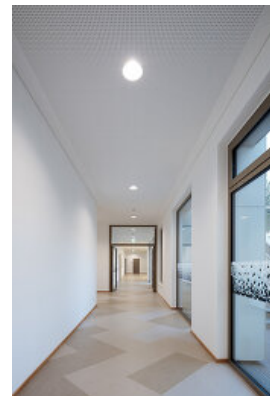
Materialwahl: Stahlbeton, Vermeidung von PVC für Fenster, Türen, Ziegelbau



© Kurt Kuball



© Kurt Kuball



© Kurt Kuball

AHS Wien West



© Kurt Kuball

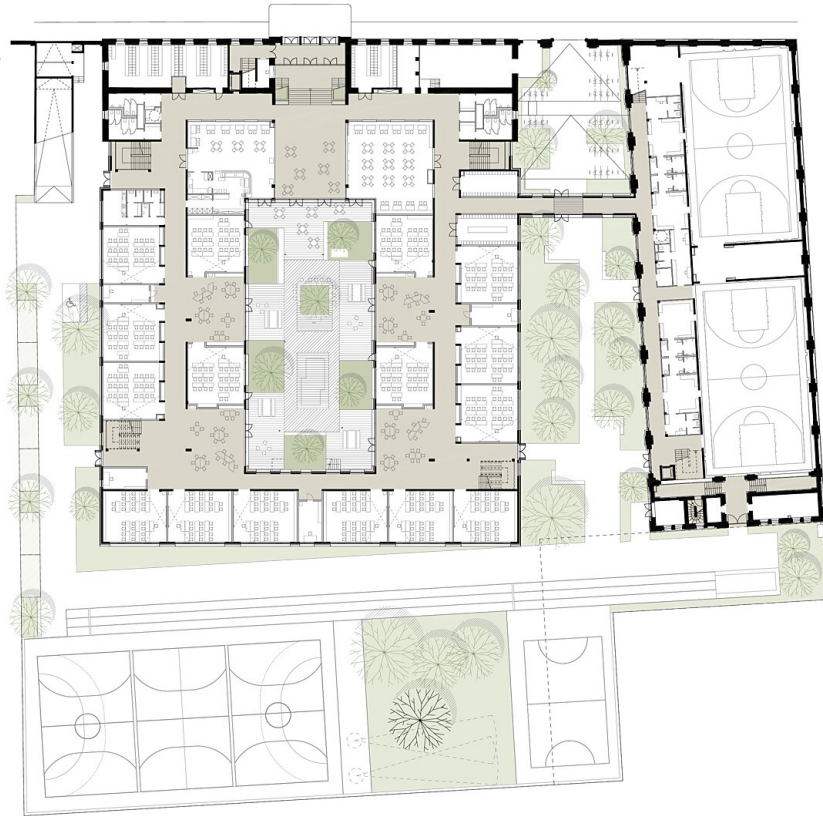


© Kurt Kuball

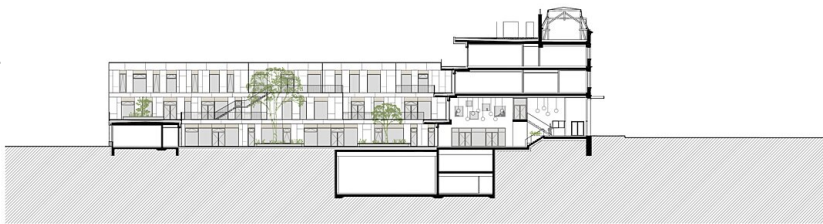


© Kurt Kuball

AHS Wien West



Grundriss EG



Schnitte